

## กิตติกรรมประกาศ

การจัดทำโครงการแผนธุรกิจคลินิกให้บริการอยู่ไฟแม่หลังคลอด “ Matherapy+ ”

ฉบับนี้ให้สำเร็จลุล่วง คณะผู้วิจัยได้รับการประสิทธิ์ประสาทวิชา และคำแนะนำเป็นอย่างดีของ คณาจารย์ทุกท่านในทุกภาคการศึกษา โดยเฉพาะผู้ช่วยศาสตราจารย์ ธนพล วีราสา อาจารย์กฤษฎกร สุขเวชชวรกิจ และ คณะอาจารย์ผู้สอนวิชาการศึกษาอิสระ ในสารนิพนธ์ครั้งนี้ที่ให้คำแนะนำที่เป็น ประโยชน์ต่อการจัดทำสารนิพนธ์และช่วยเหลือรวมทั้งช่วยแก้ไขข้อบกพร่องต่าง ๆ ด้วยความเอาใจ ใสเป็นอย่างดี เสมอตลอดมา

คณะผู้วิจัยกราบขอบพระคุณ บิดา คุณแม่ ครอบครัว และเพื่อน ที่ให้การสนับสนุนและ เป็นกำลังใจเป็นอย่างดีตลอดมา สุดท้ายนี้คณะผู้วิจัยหวังเป็นอย่างยิ่งว่ารายงานสารนิพนธ์ฉบับนี้จะ เป็นประโยชน์แก่ผู้ที่สนใจและเป็นแนวทางในการศึกษาแก่ผู้สนใจต่อไปได้ในอนาคต หากมี ข้อผิดพลาดประการใดคณะผู้วิจัยขออภัยไว้ และขออภัยมา ณ ที่นี้

ดีศม โพธิ์งาม

## บทสรุปผู้บริหาร

Matherapy+ เป็นสถานพยาบาลแพทย์แผนไทยประยุกต์สำหรับสตรีหลังคลอด ที่ต้องการใช้บริการอยู่ไฟหลังเพื่อฟื้นฟูสุขภาพ ให้กลับมามีความสุขแข็งแรงและคืนสภาพปกติได้เร็วขึ้น โดยมีรูปแบบการให้บริการเป็นสถานพยาบาลไม่รับผู้ป่วยไว้ค้างคืน (Clinic) และรับให้บริการที่บ้านพักอาศัย (Delivery) นอกจากนี้ยังให้ความรู้ และคำปรึกษาในการดูแลตนเองสำหรับคุณแม่หลังคลอด ด้วยศาสตร์การแพทย์แผนไทยประยุกต์อีกด้วย

จากการศึกษาขนาดของตลาดพบว่า อัตราการคลอดบุตรในกรุงเทพฯมีจำนวนเฉลี่ยถึงหนึ่งแสนคนต่อปี สะท้อนให้เห็นขนาดของตลาด และจำนวนกลุ่มเป้าหมายในอนาคต จากผลการสำรวจเบื้องต้นถึงความต้องการใช้บริการการอยู่ไฟประกอบกับแนวโน้มความสนใจในการรักษาแบบธรรมชาติบำบัดนั้นมีเพิ่มขึ้น พบว่าจะมีผู้ต้องการใช้บริการอยู่ไฟในแต่ละปี 29,210 รายต่อปี ซึ่งมีมูลค่าของตลาดกว่า 200 ล้านบาทต่อปี

ในการเริ่มต้นธุรกิจ Matherapy+ จะมุ่งเน้นกลุ่มสตรีหลังคลอดที่อาศัยอยู่ในบริเวณกรุงเทพฯ และ เขตปริมณฑล โดย Matherapy+ ได้ออกแบบธุรกิจให้มีมาตรฐานทั้งด้านกระบวนการรักษา บุคลากร อุปกรณ์ และ สถานที่ เพื่อตอบสนองความต้องการ และมอบคุณค่าที่ดีที่สุดแก่ลูกค้า โดยเข้าถึงกลุ่มเป้าหมายหลักด้วยการมุ่งเน้นการทำตลาดเชิงบูรณาการผ่านสื่อต่างๆที่กลุ่มเป้าหมายเข้าถึง และการจัดกิจกรรมแนะนำบริการในงานแสดงสินค้าแม่และเด็ก

Matherapy+ เป็นผู้ให้บริการดูแลแม่หลังคลอดที่มีคุณภาพได้มาตรฐาน มีราคากลาง – สูง เพื่อสร้างความตระหนักให้ควบคู่กับมาตรฐานของการให้บริการ โดยการเลือกที่จะจับตลาดลูกค้ากลุ่มชนชั้นกลางถึงสูง โดยทางบริษัทฯนั้น เลือกใช้ บุคลากร อุปกรณ์ และ ขบวนการที่มีคุณภาพดีที่สุดของตลาด ซึ่งตรงตามความต้องการของลูกค้าในด้านมาตรฐานการให้บริการที่เทียบเท่ากับโรงพยาบาลชั้นนำในตลาด รูปแบบการให้บริการนั้นจะมีทั้งรูปแบบคลินิก และ ให้บริการแบบเดลิเวอรี่ซึ่งที่พักอาศัยของลูกค้าในกรณีที่ไม่สะดวก ซึ่งช่วยเพิ่มช่องทางในการให้บริการลูกค้า และ การมีหน้าร้านที่เป็นคลินิกเพื่อแสดงถึงควมมีมาตรฐานการบริการ และ เพิ่มความเชื่อมั่นมากขึ้นอีกด้วย

## สารบัญ

	หน้า
กิตติกรรมประกาศ	ข
บทสรุปผู้บริหาร	ค
สารบัญ	ง
สารบัญตาราง	ฉ
สารบัญรูปภาพ	ช
<b>บทที่ 1</b> ความเป็นมาของธุรกิจ	<b>1</b>
1.1 ความเป็นมาของธุรกิจ	1
<b>บทที่ 2</b> สภาพแวดล้อมและการวิเคราะห์โอกาสของธุรกิจ	<b>4</b>
2.1 การวิเคราะห์ตลาด	4
2.2 การวิเคราะห์โอกาสของธุรกิจ	4
<b>บทที่ 3</b> การวิเคราะห์อุตสาหกรรมและการแข่งขัน	<b>6</b>
3.1 การวิเคราะห์ตลาด	6
3.2 การวิเคราะห์อุตสาหกรรม	7
3.3 การวิเคราะห์คู่แข่ง	12
3.4 การวิเคราะห์รูปแบบธุรกิจด้วยปัจจัยภายนอก	13
<b>บทที่ 4</b> แนวคิดธุรกิจและรูปแบบธุรกิจ	<b>14</b>
4.1 ความเป็นมาของธุรกิจ	14
4.2 คุณค่าที่มอบให้กลุ่มลูกค้าเป้าหมาย	14

## สารบัญ (ต่อ)

	หน้า
4.3 สินค้าและบริการ	15
4.5 รูปแบบธุรกิจ	16
4.6 ตราสินค้าและคำขวัญ	17
4.7 กลยุทธ์ทางธุรกิจ	18
4.9 ลักษณะการบริการและรายละเอียด	20
<b>บทที่ 5 บทสรุปและข้อเสนอแนะในการพัฒนาธุรกิจ</b>	<b>29</b>
<b>บรรณุกรม</b>	<b>31</b>
<b>ภาคผนวก</b>	<b>32</b>
ภาคผนวก ก	33
ภาคผนวก ข	43
ภาคผนวก ค	45
ภาคผนวก ง	61
ภาคผนวก จ	64
ภาคผนวก ฉ	65
<b>ประวัติผู้วิจัย</b>	<b>66</b>

## สารบัญตาราง

ตาราง	หน้า
1 เปรียบเทียบหลักสูตรการศึกษาแพทยแผนไทย	7
2 การวิเคราะห์คู่แข่งสำคัญ ในธุรกิจการดูแลคุณแม่หลังคลอด	12



## สารบัญรูปภาพ

ภาพ	หน้า
1 รูปแบบธุรกิจ (Business Model )	15
2 ตราสินค้า	16
3 การแบ่งพื้นที่ใช้สอยบริเวณชั้นที่ 1	24
4 การแบ่งพื้นที่ใช้สอยบริเวณชั้นที่ 2	25
5 การแบ่งพื้นที่ใช้สอยบริเวณชั้นที่ 3	26
6 การแบ่งพื้นที่ใช้สอยบริเวณชั้นที่ 4	27
7 การตกแต่งสถานที่	28

## บทที่ 1

### บทนำ

#### 1.1 ความเป็นมาของธุรกิจ

ปัจจุบันสังคมไทยมีความตื่นตัว และให้ความสนใจในเรื่องสุขภาพมากขึ้น เช่น ความสนใจในการใช้ผลิตภัณฑ์จากธรรมชาติหรือการรักษาอาการเจ็บป่วยด้วยวิธีธรรมชาติบำบัดซึ่งมีงานวิจัยสำรวจ กล่าวว่า “การเลือกใช้การแพทย์ทางเลือก และการใช้สมุนไพรในปัจจุบันมีมากขึ้น เนื่องจากผู้คนเรียกร่องการรักษาแบบธรรมชาติ คิดว่ามีความปลอดภัย และปราศจากสารเคมี” โดยเฉพาะสตรีหลังคลอด ซึ่งมักพบเห็นว่ามีปัญหาสุขภาพหลังจากการคลอดบุตร และมีความวิตกกังวลเกี่ยวกับปัญหาสุขภาพ

##### 1.1.1 ปัญหาสุขภาพหลังการคลอด

1.1.1.1 ปัญหาศีรษะส่วนเกินของร่างกายหลังการคลอด

1.1.1.2 ปัญหาอาการปวดเมื่อยตามร่างกาย

1.1.1.3 ปัญหาอาการสะบัดร้อนสะบัดหนาว ซึ่งมีอาการหนาว ร้อน

1.1.1.4 ปัญหาอาการมดลูกไม่เข้าอู่ ทำให้มีอาการปวดท้องน้อย

1.1.1.5 ปัญหาอาการด้านจิตใจ เช่น อาการเครียด และ อาการซึมเศร้า

1.1.1.6 อื่นๆ เช่น ปัญหาน้ำนมไหลน้อย เต้านมคัดตึง หัวนมแตก เป็นต้น

จากปัญหาข้างต้นทำให้สตรีหลังคลอดหลายคนหันมาสนใจการดูแลตนเองด้วยศาสตร์การแพทย์แผนไทยมากขึ้น การดูแลคุณแม่หลังคลอดด้วยศาสตร์การแพทย์แผนไทย หรือที่คุ้นหูกันภายใต้ชื่อว่า “การอยู่ไฟ” เป็นกรรมวิธีดูแลสตรีหลังคลอดเมื่อสมัยโบราณของไทย โดยมีจุดประสงค์เพื่อให้มดลูกแห้งกลับเข้าอู่เร็วขึ้น สุขภาพดี มีน้ำนมมาก ผิวพรรณเปล่งปลั่ง สามารถบรรเทาอาการเหนื่อย

ถ้าเจ็บปวดกล้ามเนื้อหลังคลอด อีกทั้งยังเป็นการพักผ่อนเพื่อสะสมกำลังให้สุขภาพร่างกายแข็งแรงต่อสู้กับโรคภัยต่างๆ ได้ ไม่มีอาการหนาวสั่นเมื่ออุณหภูมิลดลงหรืออากาศหนาว โดยเชื่อว่าผลกระทบอาจเกิดขึ้นที่ หรือปรากฏอาการภายหลังเมื่ออายุมากขึ้น เป็นจุดเริ่มวิธีการรักษาเกิดขึ้นจากภูมิปัญญาไทย ได้แก่ การอยู่ในที่ร้อน การดื่มน้ำร้อน อาบน้ำร้อน การนวด ประคบสมุนไพร การทักหม้อเกลือ การอบสมุนไพร ฯลฯ โดยมีข้อมูลอ้างอิง จากแบบสอบถามมุมมองต่อการอยู่ไฟ โดยตัวอย่างสตรีที่ผ่านการคลอดบุตรจำนวน 128 คน พบว่า 80% มีความเห็นว่าการอยู่ไฟมีประโยชน์ 16% ไม่แน่ใจ และ 4% ที่มองว่าการอยู่ไฟไม่มีประโยชน์ อ้างอิงจากงานวิจัย “การดูแลสุขภาพพื้นบ้านหลังคลอดในเขตเมือง กรณีศึกษากรุงเทพมหานคร และปทุมธานี” ในปี พ.ศ. 2540 โดยลลิตา จันทร์จิตร ซึ่งติดตามการดูแลสุขภาพหลังคลอดขอหม้อพื้นบ้าน พบว่าหญิงหลังคลอดในเขตกรุงเทพมหานคร และจังหวัดปทุมธานี มีการใช้บริการการนวดตัว การประคบสมุนไพร การเข้ากระโจม การอาบน้ำสมุนไพร เพราะเชื่อว่าจะทำให้ผิวพรรณดี ช่วยขับน้ำคาวปลา ทำให้มดลูกเข้าอู่เร็ว ช่วยให้โครงกระดูกที่เบี่ยงเบนไปจากปกติขณะตั้งครรภ์กลับเข้าที่ ช่วยให้ทนต่ออากาศหนาวได้ ช่วยให้รูปร่างเหมือนก่อนตั้งครรภ์ รวมทั้งช่วยให้ร่างกายแข็งแรงตลอดไป โดยกลุ่มหญิงหลังคลอดเหล่านี้ส่วนใหญ่มีการศึกษาระดับปริญญาตรี และมีฐานะปานกลาง ซึ่ง ให้เห็นว่าการดูแลสุขภาพด้วยศาสตร์การแพทย์แผนไทย หรือการอยู่ไฟนี้มีใช้อยู่ในกลุ่มชุมชนที่ห่างไกลความเจริญหรืออยู่ในกลุ่มที่ด้อยการศึกษาเท่านั้น

ในปัจจุบันมีสถานประกอบการทั้งที่ให้บริการในสถานที่ และรูปแบบให้บริการนอกสถานที่ แม้กระทั่งโรงพยาบาลก็มีแผนการรักษาในรูปแบบของการอยู่ไฟอีกด้วย แต่จากการสำรวจข้อมูลพบว่า ผู้ให้บริการส่วนใหญ่ในท้องตลาดยังขาดมาตรฐานในการบริการอยู่ ดังนี้

### 1.1.2 ปัญหาสุขภาพหลังการคลอด

1.1.2.1 ไม่มีมาตรฐานการควบคุมดูแลการบริการทำให้เกิดปัญหาในเรื่องของขั้นตอนการรักษาที่ถูกต้อง

1.1.2.2 ไม่สามารถควบคุมดูแลการบริการของพนักงานให้มีมาตรฐาน และประสิทธิภาพได้ในกรณีการ

1.1.2.3 รักษาออกสถานที่ ทำให้เกิดอันตรายต่อผู้ให้บริการ และผู้รับบริการ



1.1.2.4 ผู้ให้บริการบางรายไม่มีใบประกอบโรคศิลปะของแพทยแผนไทย  
สาขาการผดุงครรภ์แผนไทย

1.1.2.5 หรือสาขาการแพทย์แผนไทยประยุกต์ หรือใบรับรองจากกรม  
สาธารณสุข

1.1.2.6 สถานบริการมีไม่เพียงพอต่อความต้องการของตลาดจากการ  
สอบถาม และการสำรวจพบว่ามีอาการจ้องจักษุรับบริการยาวนานถึง 3 – 4 เดือน ในโรงพยาบาลชั้นนำ  
ของประเทศ ซึ่งตามหลักการรักษาที่ถูกต้องควรทำการอยู่ไฟหลังจากการคลอดภายในเวลา 30 วัน  
จึงจะเกิดผลดีที่สุด

จากปัญหาข้างต้น และผลสำรวจ ทำให้ทราบถึงปัญหาที่เกิดขึ้น ดังนั้นจึงทางMatherapy+ จึงสร้าง  
ทางเลือกในการให้บริการที่สามารถตอบสนองความต้องการ และแก้ไขปัญหาในปัจจุบัน โดย  
Matherapy+จะเปิดเป็นสถานพยาบาลแพทย์แผนไทยประยุกต์ ประเภทไม่รับผู้ป่วยไว้ค้างคืน  
สำหรับการดูแลสตรีหลังคลอดโดยเฉพาะ ด้วยศาสตร์การแพทย์แผนไทย และใช้บุคลากรที่มี  
คุณภาพ ซึ่งการให้บริการ เน้นการฟื้นฟู รักษาที่มีประสิทธิภาพ ที่มีความปลอดภัย มีรูปแบบการ  
ให้บริการทั้งใน และ นอกสถานพยาบาลซึ่งสถานที่ให้บริการ มีทำเลที่ตั้งอยู่ในเขตกรุงเทพมหานคร  
ชั้นใน เป็นบริเวณที่ใกล้โรงพยาบาลหรือแหล่งชุมชน และมีความสะดวกในการคมนาคม

## บทที่ 2

### สภาพแวดล้อมและการวิเคราะห์โอกาสของธุรกิจ

#### 2.1 การวิเคราะห์สภาพแวดล้อมของธุรกิจ

##### 2.1.1 ด้านประชากร และ แนวโน้มของตลาด

อัตราการคลอดบุตรในกรุงเทพฯ มีสัดส่วนประมาณ 100,000 รายในแต่ละปี สะท้อนให้เห็นถึงปริมาณของกลุ่มเป้าหมายในอนาคต เมื่อเทียบจากผลการสำรวจเบื้องต้นถึงความต้องการใช้บริการ การอยู่ไฟ ซึ่งมีจำนวน 69% จากจำนวนมารดาหลังคลอด 128 คน เมื่อตั้งสมมติฐานจากปริมาณดังกล่าวจะพบว่ามีผู้ต้องการใช้บริการการอยู่ไฟในแต่ละปี 29,210 ราย ต่อปี ซึ่งเป็นจำนวนความต้องการที่มากกว่าสถานพยาบาลที่มีอยู่จะสามารถให้บริการได้ หากพิจารณาความสามารถในการให้บริการจะมีจำนวนสตรีหลังคลอดประมาณ 4% ของตลาดที่ไม่สามารถรับบริการได้ จึงเป็นโอกาสของ Matheraphy+ ที่จะเริ่มสร้างตลาดจากสตรีหลังคลอดกลุ่มนี้ได้

#### 2.2 การวิเคราะห์โอกาสของธุรกิจ

จากการสำรวจพบว่าจำนวนสถานบริการการอยู่ไฟในจังหวัดกรุงเทพฯ มีผู้นำตลาดประมาณ 4 แห่ง คือ แผนไทยเดลิเวอรี่, ปาลิตา ไทยสัปปายะ, โรงพยาบาลยันฮี, โรงพยาบาลศิริราช ซึ่งปัจจุบันมีสัดส่วนการใช้บริการที่มากขึ้นเรื่อยๆ ทุกปี เหตุดังกล่าวแสดงถึงช่องว่างของตลาด และโอกาสของทำธุรกิจ อาทิเช่น

### 2.2.1 โอกาสจากความต้องการของตลาดที่มากขึ้น

ปัจจุบันความต้องการในการใช้บริการอยู่ไฟนั้นมีเพิ่มมากขึ้น ผู้นำในตลาด เช่น แผนไทยเดลิเวอรี่ หรือ ผู้ให้บริการระดับรองลงมา มีคิวจองใช้บริการยาวเดือนถึงสองเดือน แต่การอยู่ไฟสมควรทำหลังคลอดไม่เกิน 1 เดือน ซึ่งถ้าคิวเต็มไม่สามารถรอไปทำวันหลังได้ บังคับให้ผู้ต้องการใช้บริการ จำเป็นต้องหาผู้ให้บริการรายอื่นแทน

### 2.2.2 โอกาสจากการควบคุมมาตรฐาน และ ความปลอดภัย

ในจำนวนสถานบริการการอยู่ไฟทั้งหมด มีเพียงไม่กี่แห่งที่มีการให้บริการอย่างมีมาตรฐาน ใช้อุปกรณ์ และสมุนไพรรักษา ที่ได้รับการรับรองจาก มาตรฐาน GMP (Good Manufacturing Practice) จากองค์การเภสัชกรรม และ มีบุคลากรที่จบจากแพทย์แผนไทยประยุกต์ จึงเป็นอีกโอกาสที่บริษัทฯ เล็งเห็นจุดอ่อนของตลาดปัจจุบันและเลือกการสร้างมาตรฐานในการให้บริการมาเป็นจุดแข็งในการทำธุรกิจ



## บทที่ 3

### การวิเคราะห์อุตสาหกรรมและการแข่งขัน

#### 3.1 การวิเคราะห์ตลาด

เนื่องจากการอยู่ไฟนั้นเป็นสิ่งที่คุณแม่ส่วนใหญ่ให้การยึดถือและปฏิบัติสืบต่อมา โดยผู้ใหญ่ในครอบครัวจะเป็นผู้ให้บริการต่อคุณแม่ที่พึ่งมีบุตรในครอบครัว แต่ในปัจจุบันนี้รูปแบบการให้บริการก็เปลี่ยนไป ธุรกิจบริการแม่หลังคลอดด้วยการอยู่ไฟเกิดขึ้น โดยเป็นธุรกิจที่มีผู้ให้บริการเป็นจำนวนมาก ซึ่งส่วนใหญ่จะเป็นการให้บริการยังที่พักอาศัย ซึ่งไม่ได้มีหน้าร้านที่แน่นอน มีเพียงแค่หน้าร้านทางอินเทอร์เน็ต ถึงกระนั้นก็ยังได้รับความนิยมเป็นอย่างมาก แต่จากแบบสำรวจแล้วพบว่าลูกค้าส่วนใหญ่ มีความต้องการใช้บริการนอกที่พำนักของตนเองเช่นกัน เนื่องจากที่พักอาศัยไม่อำนวยต่อการรับบริการ เช่น อาศัยอยู่คอนโดมิเนียมที่ไม่มีบริเวณ เป็นต้น การให้บริการดูแลแม่หลังคลอดด้วยการอยู่ไฟนั้น ส่วนใหญ่คุณแม่หลังคลอดที่มีความต้องการอยู่ไฟ จะทำการจองการใช้บริการล่วงหน้า ควบคู่กับการเลือกแพคเกจสำหรับการคลอดบุตรของโรงพยาบาล ซึ่งจะทำให้การจองล่วงหน้า โดยการเลือกใช้บริการนั้น ส่วนใหญ่จะได้รับการแนะนำต่อมาจากผู้ที่เคยใช้บริการ หรือทำการหาข้อมูลผ่านทางอินเทอร์เน็ตเป็นส่วนใหญ่ ซึ่งระยะเวลาในการจองล่วงหน้าเพื่อให้ได้รับบริการเฉลี่ยอยู่ที่ 2-4 สัปดาห์ ลักษณะของการให้บริการที่ลูกค้าต้องการ จากแบบสอบถามคือการใช้บริการนั้นต้องมีการยึดถือตามแบบแผนของแพทย์แผนไทยอย่างเคร่งครัด และการให้บริการนั้นต้องได้มาตรฐานความปลอดภัยตามหลักการแพทย์แผนปัจจุบัน

## 3.2 การวิเคราะห์สภาพการแข่งขันในอุตสาหกรรม

### 3.2.1 การวิเคราะห์ธุรกิจ

#### การวิเคราะห์จุดแข็งของธุรกิจ (Strengths)

##### - บุคคลากรที่มีคุณภาพ มีความชำนาญ

ผู้ให้บริการของ Matherapy+ นั้นจะเลือกใช้แพทย์แผนไทยประยุกต์ที่ได้รับปริญญาในระดับปริญญาตรี ซึ่งเป็นแรงงานที่ดีที่สุดในตลาด ที่ Matherapy+ ใช้ในการควบคุมการดูแลการให้บริการ ซึ่งทำให้ลูกค้าได้รับการบริการตามหลักการแพทย์แผนไทย และมาตรฐานความปลอดภัยตามหลักแพทย์แผนปัจจุบัน ซึ่งต่างกับคู่แข่งรายอื่นที่ใช้เพียงความเชื่อที่สืบทอดต่อมา หรือได้รับการอบรมชั่วโมงจากกระทรวงสาธารณสุข หรือได้รับประกาศนียบัตรอบรมเท่านั้น ซึ่งไม่มีความรู้ทางด้านกายวิภาค และไม่สามารถจ่ายยา หรือดูแลการรักษาได้อย่างเต็มที่เนื่องจากไม่มีความรู้ความสามารถพอ ทำให้เกิดภาวะเสี่ยงต่อความไม่ปลอดภัย หรือการดูแลรักษาที่ไม่มีประสิทธิภาพ ดังตารางเปรียบเทียบความสามารถของผู้จบการศึกษา (ตารางที่ 1)

ตาราง 1 เปรียบเทียบหลักสูตรการศึกษาแพทย์แผนไทย

รายละเอียด	แพทย์พื้นบ้าน (หมอด้าน)	ผู้ช่วยแพทย์แผนไทย (อบรมชั่วโมง)	แพทย์แผนไทย / แพทย์แผนไทยประยุกต์
ระยะเวลา		30 ชั่วโมง	4 ปี
หลักสูตร	สืบทอดจากครู/ บรรพบุรุษ	ผู้ช่วยแพทย์แผนไทย สาขาการผดุงครรภ์	- วิทยาศาสตร์การแพทย์พื้นฐาน (คลินิก/ปรีคลินิก) - วิชาเวชกรรมแผนไทย เกสัชกรรมแผนไทย หัตถเวชกรรมและ ผดุงครรภ์แผนไทย - ฝึกการทำคลอด และ Attend ผู้ป่วย
การรับรองการทำงาน	ขึ้นทะเบียนหมอ พื้นบ้าน	ใบประกาศผ่านการ ฝึกอบรมการทักหม้อ เกล็ดมารดาหลัง คลอด	ใบประกอบโรคศิลป์แพทย์แผนไทย สาขาการผดุง ครรภ์ หรือใบประกอบโรคศิลป์สาขาการแพทย์ แผนไทยประยุกต์

### - การบริการมีมาตรฐาน และมีนโยบายควบคุมการบริการ

ลักษณะการให้บริการของจะมีการควบคุมขั้นตอนการให้บริการอย่างเคร่งครัดตามมาตรฐานซึ่งสร้างความแตกต่าง ไม่เหมือนผู้ให้บริการรายอื่นซึ่งไม่มีการควบคุมการบริการ โดยจะมีการประเมินผลหลังจากการให้บริการทุกครั้ง เพื่อให้มั่นใจว่าการบริการทุกครั้งนั้นเป็นที่พอใจของลูกค้า โดยผลการประเมินนั้นจะมีผลต่อการประเมินความสามารถพนักงานและรายได้ของพนักงานคนนั้น

### - การบริการพิเศษเฉพาะ

มีกระบวนการพิเศษได้แก่ การพอกตัวเพื่อลดการแตกลายโดยสมุนไพรสูตรองค์ประกอบพระเส้น ที่เป็นสมุนไพรเฉพาะที่ทำการจดทะเบียนสิทธิในภูมิปัญญาของแพทย์แผนไทยโดย Matherapy+ ที่สามารถช่วยกระชับสัดส่วน โดยยาสมุนไพรตามตำรับโบราณ ที่ได้ทำการจดทะเบียนสิทธิภูมิปัญญา โดยบริษัทอีกทั้งให้บริการภายใต้หลักการของเภสัชกรรมแผนไทย ซึ่งคู่แข่งรายอื่นไม่สามารถเลียนแบบได้

### - เปิดเป็นสถานพยาบาลที่ถูกกฎหมาย และ ให้บริการแบบครบวงจร

ทางคลินิกนั้นมีการเปิดคลินิกนั้นสร้างความน่าเชื่อถือต่างจากคู่แข่งอื่นซึ่งไม่ได้มีหน้าร้านจริง โดยจากแบบสำรวจนั้น อีกทั้งยังมีการให้บริการลูกค้าทั้งแบบนอกสถานที่ซึ่งเป็นความต้องการของลูกค้า อีกทั้งกลุ่มที่ไม่สะดวกในการออกนอกที่พักอาศัย ให้เห็นว่าธุรกิจของเราสามารถตอบสนองลูกค้าได้รอบด้านแตกต่างกับคู่แข่งรายอื่นๆ

### - การวางแผนการตลาดที่ครบวงจร

อีกทั้งทางธุรกิจนั้นมีการให้ความสำคัญทางด้านการตลาดที่แตกต่างจากคู่แข่งรายอื่น โดยจะมีการลงโฆษณาหนังสือแม่และเด็ก และสื่อโทรทัศน์ซึ่งต่างจากคู่แข่งรายอื่นซึ่งมีเพียงการโฆษณาผ่านทางอินเทอร์เน็ตเท่านั้น ซึ่งไม่ใช่สื่อหลักจากการสำรวจ

### การวิเคราะห์จุดอ่อนของธุรกิจ (Weaknesses)

#### - เป็นผู้ให้บริการรายใหม่ ยังไม่เป็นที่รู้จัก

เนื่องด้วยตัวMatherapy+นั้นขึ้นอยู่กับความไว้วางใจ และความมีคุณภาพของผู้ให้บริการซึ่งมีผู้ให้บริการตั้งแต่ผู้ให้บริการที่ไม่มีการรับรอง ถึงผู้ให้บริการที่เป็นโรงพยาบาลรัฐชื่อดัง ดังนั้นการเข้าสู่ตลาดเพื่อที่จะไปแข่งขันกับคู่แข่งที่มีอยู่เดิมในตลาดนั้นเป็นไปได้ยาก ซึ่งมีการให้บริการในระดับที่แย่งกันจนถึงดีเลิศ เนื่องจากต้องสร้างความน่าเชื่อถือในขั้นแรกเป็นอย่างมาก เพื่อให้เกิดความเชื่อถือ และการพูดถึงแบบปากต่อปากในกลุ่มของคุณแม่ถึงการมีคุณภาพของการให้บริการ

### - การเปิดธุรกิจ มีความจำเป็นต้องใช้บุคลากรเฉพาะทาง

ผู้ดำเนินธุรกิจนั้นเป็นเจ้าของ แต่ไม่ใช่ผู้ดำเนินการทั้งหมด โดยธุรกิจนั้นมีความจำเป็นที่จะต้องใช้นักวิชาการเฉพาะทางนั้นอาจทำให้มีค่าใช้จ่ายที่สูง และอาจเกิดการขาดแคลน ซึ่งทางธุรกิจนั้นจะห็นส่วนที่เป็นอาจารย์แพทย์แผนไทยประยุกต์ นั้นสามารถสอนบุคลากรจากในประกาศนียบัตรให้มีความรู้ความสามารถในการให้บริการได้เป็นอย่างดี อีกทั้งยังสนับสนุนผู้ช่วยแพทย์แผนไทยในการสอบใบประกาศนียบัตรเพิ่มเติม ถึงกระนั้นทางธุรกิจนั้นดำเนินส่วนสำคัญคือความสามารถในการให้บริการของบุคลากร

### - การสำรวจการเข้าถึงโฆษณาการบริการใช้ต้นทุนค่อนข้างสูง

ความพยายามที่จะให้ความสำคัญกับการโฆษณา อย่างมากเพื่อให้ตราสินค้ามีความน่าเชื่อถือมากขึ้น และเป็นที่รู้จักจากการโฆษณานั้นจำเป็นที่ต้องใช้เงินทุนพอสมควร ซึ่งจากแบบสอบถามนั้น ให้ความเห็นว่าควรลงทุนในสื่อที่เป็นโทรทัศน์ และนิตยสารซึ่งต้องพิจารณาเป็นอย่างมากเนื่องจากมีราคาสูง

### การวิเคราะห์โอกาสของธุรกิจ (Opportunities)

#### - แนวโน้มการดูแลตนเองด้วยธรรมชาติ และปราศจากสารเคมีเพิ่มสูงขึ้น

เนื่องจากความนิยมในตลาดของโลกปัจจุบันนั้น ลูกค้าส่วนใหญ่มีความสนใจในการใช้ในแนวทางการรักษาแบบธรรมชาติ และแพทย์ทางเลือก ซึ่งเป็นการรักษาตามหลักการทางธรรมชาติไม่ใช้สารเคมี โดยเน้นการรักษาด้วยยาสมุนไพร ซึ่งเห็นว่ามีความปลอดภัยกว่าการรักษาด้วยแพทย์แผนปัจจุบันที่ใช้สารเคมีเป็นยารักษา โดยการแพทย์แผนไทยนั้นก็มีความนิยมสูงขึ้นในปัจจุบัน อีกทั้งขบวนการอยู่ไฟนั้นเป็นการรักษาที่ใช้ขบวนการและยารักษาตามธรรมชาติซึ่งมีความสอดคล้องกับความนิยมในปัจจุบัน

#### - นโยบายภาครัฐสนับสนุนการใช้ยาสมุนไพรและสนับสนุนการแพทย์แผนไทยในระบบสาธารณสุข

ทางภาครัฐยังให้การสนับสนุนผ่านทางนโยบายต่างๆ เช่น พรบ.นโยบายสุขภาพชาติ แผนยุทธศาสตร์แห่งชาติ การพัฒนาภูมิปัญญาไทย สุขภาพวิถีไทย ล้วนสนับสนุนให้มีการอนุรักษ์ภูมิปัญญาไทย ไว้เป็นมรดกของชาติ ซึ่งหนึ่งในกระบวนการ คือสนับสนุนการใช้ยาสมุนไพร และการอนุรักษ์ไว้ซึ่งการรักษาแบบการแพทย์แผนไทย เป็นต้น ซึ่ง ให้ความเห็นว่าภาครัฐนั้นให้ความสำคัญต่อการพัฒนาการแพทย์แผนไทย ซึ่งศาสตร์การแพทย์แผนไทยนั้นยังเป็นศาสตร์ที่ยังไม่มีมาตรฐานรับรองอย่างแน่ชัด แต่หากมีการให้บริการในระดับที่สูง จากบุคลากรที่มีความสามารถนั้น จะสร้างความแตกต่างและโอกาสของธุรกิจได้เป็นอย่างดี

### การวิเคราะห์อุปสรรคของธุรกิจ (Threats)

- มาตรฐานการบริการรักษาด้วยศาสตร์การแพทย์แผนไทยนั้นยังไม่มีมาตรฐานที่รับรองชัดเจน

ทำให้ธุรกิจรายใหม่ที่เกิดขึ้นได้โดยง่าย ซึ่งเพียงแค่อบรมชั่วโมงก็เปิดให้บริการแล้วซึ่ง จะมีการให้บริการที่ถูกลงเนื่องจากต้นทุนในการบริการที่ต่ำ แต่อาจทำให้เกิดอันตรายและสร้างภาพลักษณ์ในทางลบของการแพทย์แผนไทย ทาง Matherapy+ นั้นก็ต้องสร้างความเชื่อมั่น และมาตรฐานการให้บริการที่เหนือระดับเพื่อสร้างบรรทัดฐานที่ดีต่อการบริการ เนื่องจากการแพทย์ทางเลือกที่เข้ามาในประเทศไทยมากขึ้นนั้นก็มีส่วนให้ลูกค้าหนีไปใช้บริการจากศาสตร์การดูแลสุขภาพทางอื่นได้เช่นกัน

- การไม่มีเสถียรภาพทางการเมือง

สภาพการเมืองที่ไม่มีเสถียรภาพนั้นก็มีผลเช่นกันเนื่องจากโครงการสนับสนุนการแพทย์แผนไทยนั้นเป็นนโยบายจากรัฐบาลชุดก่อนนั้นอาจไม่ได้รับการสนับสนุน หรือมีการเปลี่ยนแปลงมาตรฐานเกิดขึ้น ซึ่งMatherapy+นั้นจำเป็นที่จะต้องรับมือให้ทัน อีกทั้งค่าแรงขั้นต่ำที่ขึ้นเป็น 300 บาท ต่อวันนั้นก็มีส่วนต่อธุรกิจเนื่องจากทำให้ต้นทุนในการจ้างผู้ช่วยแพทย์แผนไทยซึ่งเป็นแรงงานหลักในการให้บริการทางหัตถกรรม นั้นมีค่าแรงที่สูงขึ้น

### 3.2.2 การวิเคราะห์อุตสาหกรรม

#### วิเคราะห์สภาวะการแข่งขันภายในอุตสาหกรรม

ในอุตสาหกรรมการดูแลสุขภาพหลังคลอดนั้นจะมีรูปแบบการให้บริการในตลาดเป็นสองประเภทคือการให้บริการ ณ ที่พักอาศัย และให้บริการในสถานประกอบการ โดยมองการวิเคราะห์ดังนี้

- การแข่งขันระหว่างผู้ที่ให้บริการแพทย์แผนไทยที่ไม่ใช่โรงพยาบาล ซึ่งจะทำการให้บริการเป็นแบบเดลิเวอรี่เป็นส่วนใหญ่ซึ่งไม่มีหน้าร้านทำหน้าที่เป็นเพียงการส่งคนไปรักษายังที่พักอาศัยของลูกค้า ซึ่งมีผู้ให้บริการที่มาก เนื่องจากมีคู่แข่งที่เกิดขึ้นใหม่มากมาย แต่ถึงกระนั้น แต่ก็ยังพบว่ามีปัญหาเนื่องจากผู้ให้บริการเหมือนทำหน้าที่เป็นเพียงแค่นายหน้าที่ส่งไป ซึ่งไม่สามารถควบคุมคุณภาพซึ่งทำให้ลูกค้านั้นยังเกิดความไม่มั่นใจ



- การแข่งขันระหว่างโรงพยาบาล ซึ่งการให้บริการอยู่ใฟนั้นเป็นเพียงแค่หน่วยงานภายในโรงพยาบาลซึ่งไม่ได้เป็นธุรกิจหลัก ซึ่งมันจะขายควบคู่กับแพคเกจตลอดที่โรงพยาบาลนั้นมีอยู่แล้ว โดยโรงพยาบาลนั้นไม่ได้เน้นเท่าไร ซึ่งมีเพียงโรงพยาบาลใหญ่ไม่กี่รายที่สนับสนุนแพทย์แผนไทยเช่น โรงพยาบาลศิริราช โรงพยาบาลกลาง โรงพยาบาลยันฮี เป็นต้น ซึ่งต้องรอคิวในการบริการที่นาน

### วิเคราะห์การเข้ามาของกลุ่มแข่งรายใหม่ในตลาด

การเข้ามาของกลุ่มแข่งรายใหม่นั้นเข้ามาได้ง่ายเนื่องจากไม่ได้มีมาตรฐานอะไรที่ Matherapy+ ต้องผ่านในการดำเนินการ ซึ่งทำให้เกิดผู้ค้ามากมายแต่จะเป็นผู้ค้ารายเล็ก แต่ทางด้านโรงพยาบาลนั้นก็จะต้องให้บริการควบคู่กับมาตรฐานในการบริการของโรงพยาบาล ในแง่มุมข้อจำกัดของบุคลากรนั้นผู้ให้บริการนั้นไม่ได้มีกฎหมายมากำหนด ว่าต้องเป็นผู้ที่ผ่านการอบรมหรือมีประกาศนียบัตรก่อนให้บริการ

### วิเคราะห์การบริการทดแทน

การบริการทดแทนนั้นไม่มีการบริการทดแทน มีแต่เลือกที่จะไม่ใช้บริการเท่านั้น

### วิเคราะห์อำนาจการต่อรองของลูกค้า

เนื่องจากมีผู้ค้ารายหลายให้เลือกใช้บริการในตลาด แต่ก็ยังไม่เพียงพอกับปริมาณความต้องการอยู่ดี อีกทั้งจากแบบสำรวจ ให้เห็นว่าทางเลือกใช้บริการของลูกค้าให้ความสำคัญในด้านการบริการมากกว่าด้านราคา ทำให้การแข่งขันทางด้านราคานั้นอาจไม่ใช่คำตอบ ซึ่ง ให้เห็นว่าถ้าการบริการของ Matherapy+ นั้นมีคุณภาพ จะ จุดแข็งของธุรกิจเป็นอย่างมาก

### วิเคราะห์อำนาจต่อรองของผู้ขาย

วัสดุที่ใช้ในการให้บริการได้แก่ สมุนไพรและทรัพยากรสิ้นเปลืองต่างๆ ซึ่งเป็นวัตถุดิบที่สามารถหาได้ทั่วไป ไม่ได้มีการเฉพาะ แต่ในกรณีของยาสมุนไพรนั้นทาง Matherapy+ นั้นต้องการใช้ยาที่มีมาตรฐานในการผลิตที่ผ่าน GMP ซึ่งในประเทศไทยนั้นก็มียาหลายราย เช่น โรงผลิตยาสมุนไพรศิริราช และ โรงพยาบาลอภัยภูเบศร์ เป็นต้น

ในด้านของทรัพยากรบุคคลนั้น ถ้าเราใช้แพทย์แผนไทยประยุกต์ระดับปริญญา นั้นมีจำนวนแรงงานในตลาดไม่กี่ราย แต่ Matherapy+ นั้นใช้ไม่เยอะ และมีหุ้นส่วนธุรกิจเป็นแพทย์แผนไทยประยุกต์ซึ่งสามารถช่วยในการฝึกอบรมพนักงานในการพัฒนาได้ แต่ทางด้านกลับกันนั้นผู้ช่วยแพทย์แผนไทยนั้นมีมากในตลาดซึ่งสามารถหาได้ตามตลาดไม่ยาก ซึ่งเป็นบุคลากรหลักในการให้บริการ

### 3.3 การวิเคราะห์คู่แข่ง

ตลาดของธุรกิจการให้บริการการอยู่ไฟ นั้นแบ่งออกเป็น 2 รูปแบบ

- รูปแบบการให้บริการของโรงพยาบาล
- รูปแบบการให้บริการนอกสถานที่

ซึ่งทาง Matheraphy+ ได้เลือกคู่แข่งที่สำคัญในตลาดมาทำการวิเคราะห์ ดังนี้

ตาราง 2 การวิเคราะห์คู่แข่งสำคัญ ในธุรกิจการดูแลคุณแม่หลังคลอด

	แพนไทย เดลิเวอรี่	ปาลิดา ไทยส์ปายะ	Yanhee Hospital Health Beauty	ศูนย์แพทย์แผนไทยประยุกต์	Matheraphy+
บุคลากร	อบรมชั่วโมง	อบรมชั่วโมง	อบรมชั่วโมง(มีแพทย์ควบคุม)	แพทย์แผนไทยประยุกต์	แพทย์แผนไทยประยุกต์
อุปกรณ์ & ยาสมุนไพรม	สมุนไพรม	สมุนไพรม	สมุนไพรม	สมุนไพรม	สมุนไพรม
รูปแบบการให้บริการ	Delivery	Delivery	Hospital	Clinic	Clinic & Delivery
ราคา * คิดเทียบเป็น ชม.	283 บาท/ชม.	333 บาท/ชม.	500 บาท/ชม.	750 บาท/ชม.	550 บาท/ชม.
มาตรฐานการให้บริการ	ควบคุมบุคลากรยาก	ควบคุมบุคลากรยาก	ควบคุมโดยแผนปัจจุบัน	มี SOP	SOP และ Feedback

#### 3.3.1 อธิบายตารางการวิเคราะห์คู่แข่งสำคัญ

จากการวิเคราะห์จะพบว่าแต่ละสถานบริการนั้น มีจุดแข็งจุดอ่อน และ รูปแบบการให้บริการที่ต่างกันตามกลยุทธ์ของแต่ละที่ไป อาทิเช่น

- แพนไทยเดลิเวอรี่

มีราคาการให้บริการที่ถูกที่สุด แต่ก็มีข้อด้อยทางด้านการให้บริการอย่างมีมาตรฐาน เช่น ไม่ได้ใช้บุคลากรที่เป็นแพทย์แผนไทยประยุกต์ และ ยังทำหน้าที่เป็นเพียงตัวกลางในการติดต่อผู้ให้บริการเท่านั้น จึงทำให้ไม่สามารถควบคุมการบริการรักษาได้

- โรงพยาบาลศิริราช

มีราคาการให้บริการสูงที่สุด แต่ก็มีมาตรฐานด้านการให้บริการที่ดี แต่เพราะเป็นโรงพยาบาลจึงไม่มีรูปแบบการให้บริการนอกสถานที่

ซึ่งจากการวิเคราะห์ทางบริษัทจึงนำข้อมูลดังกล่าวมาใช้ในการสร้างรูปแบบธุรกิจให้ตอบสนองความต้องการตลาด เช่น การสร้างมาตรฐานในการให้บริการ และ มีการให้บริการทั้งในและ นอกสถานที่ เป็นต้น

### 3.4 การวิเคราะห์รูปแบบธุรกิจด้วยปัจจัยภายนอก

#### 3.4.1 การวิเคราะห์ทางด้านสังคม

เนื่องจากการให้บริการอยู่ไฟนั้น มาจากค่านิยมทางสังคมที่มีแนวคิดว่าคุณแม่หลังคลอดนั้นจำเป็นต้องใช้บริการอยู่ไฟเพื่อประโยชน์ต่อร่างกายในระยะยาว ซึ่งค่านิยมนี้ในความคิดของคนไทยนั้นมองว่า การเข้ารับบริการนั้นไม่ได้มีผลเสียอะไรต่อร่างกาย ซึ่งจะดีกว่าถ้าสามารถเข้ารับบริการได้ ฉะนั้นในโลกปัจจุบันถึงแม้การแพทย์จะเจริญก้าวหน้าไปมาก แต่ก็ยังมีคนบางส่วนที่มีความนิยมการรักษาด้วยวิธีการทางธรรมชาติเสมอ

#### 3.4.2 การวิเคราะห์ทางด้านกฎหมาย

เนื่องจากยังไม่มีกฎหมายมาควบคุมอย่างชัดเจนในปัจจุบันนี้ ฉะนั้นในกรณีที่เกิดความนิยมในการให้บริการถึงขนาดที่จำเป็นต้องมีมาตรฐาน มีความจำเป็นที่ Matherapy+ นั้นต้องพยายามสร้างมาตรฐานให้สูงที่สุดในตลาด โดยบริการตามหลักการแพทย์แผนไทย ซึ่งสอดคล้องกับแพทย์แผนปัจจุบัน สามารถวัดผลความสำเร็จในการดูแลรักษาได้ หรือมองเห็นประสิทธิผลจากการอยู่ไฟ อีกทั้งยังมี SOP ในการควบคุมการให้บริการ และเปิดบริการได้มาตรฐานในการเปิดคลินิก นั้นน่าจะสร้างความได้เปรียบในกรณีที่ต้องเข้ารับการตรวจมาตรฐานมากกว่าคู่ค้ารายอื่นๆ ที่มีภาวะเสี่ยงต่อการโดนปิดกิจการเนื่องจากผู้ให้บริการไม่มีสิทธิ์ในการดูแลคุณแม่หลังคลอดจริง เนื่องจากไม่มีใบประกอบโรคศิลป์ หรือใบประกาศฯ ขอมรับ

## บทที่ 4

### แนวคิดธุรกิจและรูปแบบธุรกิจ

#### 4.1 ความเป็นมาของธุรกิจ

ธุรกิจนี้วางแผนจดทะเบียนในรูปแบบของสถานพยาบาลที่ไม่รับผู้ป่วยไว้ค้างคืน โดยใช้ชื่อว่า Matheraphy+ โดยมาจาก Mother ที่แปลว่า คุณแม่ และ Therapy ที่แปลว่า การบำบัดรักษา ซึ่งรวมกันแล้วมีความหมายว่า การบำบัดคุณแม่หลังคลอด

#### 4.2 คุณค่าที่มอบให้กลุ่มลูกค้าเป้าหมาย

การให้บริการอยู่ไฟโดย Matheraphy+ นั้นจะเป็นการให้บริการที่มีมาตรฐาน ปลอดภัย สะอาด และปฏิบัติตามหลักการอยู่ไฟอย่างถูกต้อง ทำให้ขั้นตอนการให้บริการทั้งหมดนั้นเป็นการให้บริการที่ก่อให้เกิดประโยชน์สูงสุดต่อผู้เข้ารับบริการ ซึ่งมีสิ่งที่คุณค่าจะได้รับ ได้แก่

- มีกระบวนการรักษาที่ถูกต้อง และเหมาะสมตามวิธีการรักษาของการแพทย์แผนไทยประยุกต์ ซึ่งกระบวนการทั้งหมดบุคลากรทุกคนใน Matheraphy+ ต้องปฏิบัติตามมาตรฐานการปฏิบัติงาน (Standard Operating Procedure) ซึ่งทำให้ลูกค้ามั่นใจได้ว่าจะได้รับการบริการที่ครบถ้วน และปลอดภัย ตามหลักสาธารณสุข
- บุคลากรทุกคนใน Matheraphy+ จะต้องผ่านการอบรมการบริการที่ดี Excellence Service Behavior จากผู้ดำเนินการสถานพยาบาลเป็นประจำทุกๆ 6 เดือน ซึ่งลูกค้าจะได้รับการบริการจากบุคลากรที่มีคุณภาพเสมอ
- ใช้วัสดุอุปกรณ์ ที่ได้มาตรฐานตามหลักสาธารณสุข สมุนไพรที่สดใหม่ไร้สารพิษ และยาในการรักษามีขั้นตอนการผลิตที่ได้รับมาตรฐาน GMP
- กระบวนการรักษาได้รับการควบคุมดูแลจาก แพทย์แผนไทยประยุกต์
- บริการให้คำปรึกษาและสอบถามข้อมูล ผ่านทางระบบออนไลน์ และ ทางเจ้าหน้าที่ประจำคลินิกด้านการดูแลตนเองหลังคลอด และ การให้นมบุตร

### 4.3 สินค้า และ บริการ

สถานพยาบาลแพทย์แผนไทยประยุกต์สำหรับสตรีหลังคลอด Matherapy+ ก่อตั้งโดยทีมผู้บริหารมืออาชีพเป็นเจ้าของกิจการ โดยร่วมมือกับบุคลากรทางการแพทย์แผนไทยประยุกต์ศิริราช เป็นผู้ขออนุญาตในการดำเนินการแบบ สถานพยาบาลประเภทไม่รับผู้ป่วยไว้ค้างคืน หรือคลินิก ที่ให้บริการดูแลสตรีหลังคลอดด้วยศาสตร์การแพทย์แผนไทยประยุกต์ ซึ่งสาเหตุที่ทำให้เกิดแนวคิดธุรกิจสถานพยาบาลแพทย์แผนไทยประยุกต์สำหรับสตรีหลังคลอด Matherapy+ นั้นมาจากการมองเห็นปัญหาในการให้บริการของสถานบริการที่มีอยู่ในตลาดในปัจจุบัน ทำให้มีกลุ่มสตรีหลังคลอดบางส่วนที่มีความต้องการรับการดูแลหลังคลอดด้วยการอยู่ไฟนั้น ได้รับบริการที่ไม่ปลอดภัย ซึ่งธุรกิจนี้จะเป็นทางเลือกใหม่ที่ตอบโจทย์ความต้องการของกลุ่มสตรีหลังคลอดเหล่านี้ได้ทั้งภายใต้มาตรฐานของบุคลากร และการบริการ

### 4.4 รูปแบบธุรกิจ



ภาพที่ 1 รูปแบบธุรกิจ

เป็นการให้บริการในรูปแบบคลินิกที่ให้บริการอยู่ไฟในสถานที่ และนอกสถานที่ โดยในกรณีนอกสถานที่จะมีค่าใช้จ่ายเพิ่มเติมซึ่งการบริการทั้งหมดนั้นควบคุมโดยแพทย์แผนไทยประยุกต์ที่ได้รับรองจากกระทรวงสาธารณสุข

#### วิสัยทัศน์ (Vision)

ผู้นำในการให้บริการดูแลสตรีหลังคลอดด้วยศาสตร์การแพทย์แผนไทยประยุกต์ ที่สตรีหลังคลอดนี้ถึงเป็นอันดับแรก

### พันธกิจ (Mission)

ให้บริการดูแลสตรีหลังคลอดด้วยการอยู่ไฟ ตามศาสตร์การแพทย์แผนไทยประยุกต์ เพื่อฟื้นฟูส่งเสริมป้องกัน และรักษาสุขภาพ โดยให้บริการที่มีมาตรฐาน และควบคุมดูแลการบริการ โดยแพทย์แผนไทยประยุกต์

เป็นศูนย์กลางในการให้คำแนะนำในการปฏิบัติตนหลังการคลอดบุตรด้วยศาสตร์การแพทย์แผนไทย และ การส่งเสริมการให้นมบุตรอย่างถูกวิธีและมีประสิทธิภาพ

### 4.5 ตราสินค้า และคำขวัญ

ภาพที่ 2 ตราสินค้าของ Matheraphy+

#### 4.5.1 สัญลักษณ์ และความหมาย

สีเขียว เป็นสีที่ใช้สื่อถึงแนวทางการรักษาในรูปแบบธรรมชาติบำบัด ปราศจากสารเคมี และ ให้ความรู้ที่อบอุ่น ห่วงใย

#### ภาพสัญลักษณ์

ตัดทอนมาจาก ใบไม้ ไฟ และสตรีตั้งครรภ์ เพื่อสื่อถึงการบำรุงดูแลรักษาสตรีหลังคลอดในรูปแบบของธรรมชาติบำบัด ซึ่งยึดตามการอยู่ไฟตามแบบฉบับของการแพทย์แผนไทย

#### คำขวัญ

“Matheraphy+ สัมผัสใหม่แห่งการอยู่ไฟ ”

ธรรมชาติของสตรีหลังคลอดบุตรจะมีการทรุดโทรม และเหนื่อยล้าทั้งทางด้านร่างกายจากการอุ้มท้อง ซึ่งเกิดขึ้นเนื่องจากการตั้งครรภ์ที่ยาวนาน และการดูแลบุตรหลังคลอด ดังนั้น Matheraphy+ ขอเป็นเสมือนสถานที่ส่งเสริมป้องกัน และรักษาสุขภาพในระยะหลังคลอดของสตรีหลังคลอด ด้วยการแพทย์แผนไทยประยุกต์อย่างดีที่สุด ที่มีความรู้ความสามารถ มีมาตรฐานในการบริการแม้เป็นกระบวนการดูแลแบบแผนโบราณ แต่ผู้รับบริการจะสัมผัสได้ถึงการเอาใจใส่ ดูแล และการบริการที่มีวิทยาศาสตร์ทางการแพทย์รองรับ สัมผัสได้ถึงความปลอดภัย และประสิทธิผล หลังการรับบริการ นับเป็นมิติใหม่ที่สตรีหลังคลอดรู้สึกว่าเป็นของขวัญชิ้นสำคัญสำหรับร่างกาย และจิตใจหลังการคลอดบุตร

#### 4.6 เป้าหมายในการดำเนินธุรกิจ

สถานพยาบาลแพทย์แผนไทยประยุกต์สำหรับสตรีหลังคลอด Matheraphy+ ได้แบ่งเป้าหมายในการดำเนินธุรกิจออกเป็น 2 ด้าน ดังนี้

##### 4.6.1 เป้าหมายในการดำเนินธุรกิจ

สามารถให้บริการแก่กลุ่มลูกค้าครอบคลุมตลาดเป้าหมาย โดยในระยะแรกเริ่มจากพื้นที่เขตกรุงเทพฯ ขึ้นไปเป็นหลัก ด้วยการบริการ ณ สถานพยาบาล และรองรับผู้ใช้บริการในเขตต่างๆ ครอบคลุมจังหวัดกรุงเทพมหานครด้วยรูปแบบการบริการแบบนอกสถานที่ สร้างความจงรักภักดีของลูกค้าต่อองค์กร (Customer Loyalty)

เป็นบริษัทที่มีมาตรฐานการบริการ มีการพัฒนาองค์ความรู้เพื่อสร้างมาตรฐานการบริการที่ดียิ่งขึ้นอย่างสม่ำเสมอ

##### 4.6.2 เป้าหมายในการตลาด และ ผลกำไร

บริษัทจะสร้างชื่อเสียงและการเป็นที่รู้จักแก่ลูกค้าให้สามารถจดจำตราสินค้าได้และเป็นสถานพยาบาลแพทย์แผนไทยประยุกต์สำหรับสตรีหลังคลอดที่มีความต้องการดูแล รักษาด้วยศาสตร์

การแพทย์แผนไทยเลือกใช้บริการอันดับแรกภายในระยะเวลา 1 ปี บริษัทจะต้องคืนทุนภายในระยะเวลา 2 ปี

## 4.7 กลยุทธ์ทางธุรกิจ

### 4.7.1 กลยุทธ์ทางการสร้างความแตกต่าง (Differentiation Strategies)

- สร้างมาตรฐานในการบริการ (SOP : Standard Operation Procedures) เพื่อควบคุมมาตรฐานในการให้บริการที่มีความเป็นมาตรฐาน และเพื่อให้มั่นใจว่าลูกค้าจะได้รับการให้บริการที่ดีที่สุดในทุกครั้ง
- ควบคุมการบริการ และพัฒนามาตรฐานการบริการด้วยแพทย์แผนไทยประยุกต์ศิริราช
- การให้บริการด้วยยาสมุนไพรตำหรับองค์พระเสี้ยน ซึ่งเป็นสูตรเฉพาะของบริษัท ฯ ที่ได้ทำการจดลิขสิทธิ์กับบริษัท ทำให้มีการให้บริการที่เป็นเอกลักษณ์ ที่ผู้ให้บริการรายอื่นไม่สามารถเลียนแบบได้

## 4.8 ลักษณะการบริการ และรายละเอียด

### 4.8.1 รูปแบบการบริการ

การดำเนินการเปิดสถานพยาบาลการแพทย์แผนไทยโดยรูปแบบสถานพยาบาลประเภทไม่รับผู้ป่วยไว้ค้างคืน และให้บริการนอกสถานที่ (Delivery)

### 4.8.2 หุ้นส่วนธุรกิจ แบ่งออกเป็น 2 ประเภทดังนี้

- ผู้ประกอบกิจการสถานพยาบาลอยู่ในสถานะ “การเป็นเจ้าของของกิจการ”
- แพทย์แผนไทยประยุกต์ศิริราช ใช้ใบประกอบศิลปะฯ เพื่อเป็นเงื่อนไขในการขออนุญาตในการเปิดคลินิกจากกระทรวงสาธารณสุข โดยอยู่ในสถานะ “ผู้ดำเนินการสถานพยาบาล”



ซึ่งเป็นผู้ควบคุมมาตรฐาน การเปิดสถานพยาบาลฯ และควบคุมมาตรฐานการบริการ

#### 4.8.3 บุคลากรผู้ให้บริการ

แพทย์แผนไทยประยุกต์ มีใบประกอบโรคศิลปะ มีหน้าที่ในการตรวจสภาพร่างกายของคุณแม่ เพื่อใช้ในการออกแบบรูปแบบการรักษา และอาจมีการจ่ายยาบางตามตามสมควรผู้ช่วยแพทย์แผนไทย อบรมชั่วโมงสาขาการผดุงครรภ์ มีใบรับรองผ่านการอบรม และ ทดสอบจากกระทรวงสาธารณสุข ทำหน้าที่ในการให้บริการหัตถการ เช่น นวดราชสำนัก ประคบหม้อเกลือ ชัดสมุนไพร

#### 4.8.4 ระยะเวลาทำการ

เปิดบริการทุกวัน เวลา 9.00 – 20.00 น.

#### 4.8.5 สถานที่ตั้ง

ลักษณะของสถานประกอบการอยู่ในเขตกรุงเทพมหานครชั้นใน เป็นอาคารพาณิชย์ ที่มีพื้นที่เพียงพอสำหรับการให้บริการลูกค้าจำนวน 6 ห้องปฏิบัติการ และ ส่วนพื้นที่ใช้สอยที่สำคัญอื่นๆ โดยเน้นให้อยู่ในย่านชุมชนที่มีประชากรอาศัยอยู่จำนวนมาก ซึ่งเงื่อนไขในการเลือกสถานที่ ได้แก่

- บริเวณเขตกรุงเทพมหานครชั้นใน ที่มีการคมนาคมสะดวก และเป็นแหล่งชุมชน
- ใกล้โรงพยาบาล
- ตัวอาคารมีขนาดประมาณ 8\*10ตารางเมตรเป็นอาคารพาณิชย์ 4ชั้น 2 คูหาติดกัน
- มีที่จอดรถเพียงพอสำหรับลูกค้า

## 4.9 รูปแบบการให้บริการของ Matherapy+

Matherapy+ ดำเนินกิจการ สำหรับดูแลคุณแม่หลังคลอดด้วยศาสตร์การแพทย์แผนไทย ประยุกต์ ภายใต้การบริการตามมาตรฐาน และใช้วิธีการรักษาที่ยึดถือตามแบบแผนโบราณ คือ การอยู่ไฟแบบดั้งเดิม ผสมผสานกับความรู้ด้านวิทยาศาสตร์ สาขาการผดุงครรภ์แผนปัจจุบัน เพื่อความปลอดภัย และหวังผลการส่งเสริม ฟันฟู และบำบัดรักษาสตรีหลังคลอดหลังการรับบริการ กล่าวคือ ผู้รับบริการจะได้รับบริการตามขั้นตอนที่ครบถ้วน และปลอดภัย โดยประกอบด้วยการให้บริการ และมีประโยชน์สำหรับผู้มารับบริการดังต่อไปนี้

### 4.9.1 การให้บริการตรวจประเมินภาวะหลังคลอด และการวางแผนดูแลรักษาคุณแม่หลังคลอด ด้วยศาสตร์การแพทย์แผนไทยประยุกต์

การตรวจประเมินภาวะหลังคลอด ของสตรีหลังคลอดที่มารับบริการ เป็นกระบวนการที่มีความจำเป็นและสำคัญในการวางแผนการดูแลสตรีหลังคลอด เนื่องจากเป็นส่วนคัดกรองภาวะเสี่ยง จากการตรวจ และประเมินปัญหาสำหรับวางแผนการรักษาและการให้คำแนะนำที่เหมาะสมใน สตรีหลังคลอดเฉพาะราย เพื่อความปลอดภัยและผลการดูแลรักษาที่มีประสิทธิภาพสูงสุด โดยมี ขั้นตอนการให้บริการดังนี้

การซักประวัติ ได้แก่ ประวัติการคลอดบุตร ประวัติปัญหาสุขภาพ ประวัติส่วนตัว (พฤติกรรมหลัง การคลอดบุตร) และประวัติการให้นมบุตร

การตรวจร่างกาย ประเมินหลังคลอด ได้แก่ การตรวจลักษณะภายนอก ผิวพรรณ การตรวจวัดระดับ มดลูก การตรวจประเมินแผลฝีเย็บ/แผลผ่าตัด และการตรวจเต้านม

การตรวจประเมินเต้านม และทำการให้นมบุตร เพื่อประเมินปัญหาการให้นมบุตร

### 4.9.2 การทำหัตถบำบัดดูแลสตรีหลังคลอดด้วยศาสตร์การแพทย์แผนไทยประยุกต์

#### “การอยู่ไฟ”

การอยู่ไฟเป็นกระบวนการทำหัตถการให้บริการฟันฟู ดูแล และบำบัดรักษาสตรีหลังคลอดของ Matherapy+

**หลักการ** ให้บริการการอยู่ไฟ ตามแบบแผนโบราณ และสามารถวัดประสิทธิผลการรักษาด้วยหลักทางวิทยาศาสตร์ได้ และเน้นการรักษาเฉพาะราย ตามการประเมินจากแพทย์แผนไทยประยุกต์

#### 4.9.3 กระบวนการอยู่ไฟตามมาตรฐาน SOP

##### การนวดไทยแบบราชสำนัก

- กระตุ้นการไหลเวียนเลือดน้ำเหลืองและระบบประสาทให้ทำงานได้ดีขึ้น
- ทำให้กล้ามเนื้อคลายตัว หลังการคลอดบุตร
- ทำให้คุณแม่หลังคลอดรู้สึกผ่อนคลาย

##### การประคบสมุนไพร

- กระตุ้นการไหลเวียนเลือด
- ลดอาการบวม
- บรรเทาอาการปวดกล้ามเนื้อ
- ลดอาการคัดตึงเต้านม
- การทรมัธเกลือ
- ทำให้มดลูกเข้าอู่ ช่วยขับน้ำคาวปลา
- ช่วยทำให้กล้ามเนื้อหน้าท้องกระชับ และหน้าท้องยุบได้เร็ว
- ช่วยลดอาการบวมและปวดกล้ามเนื้อ และอาการปวดมดลูก

### การพอกผิว

- ทำให้ผิวพรรณสะอาดมีน้ำมีนวลจากการขัดผิวด้วยสมุนไพร
- เพื่อทำการ ลดรอยดำตามจุดต่างๆของร่างกายหลังคลอดช่วยผลัดเปลี่ยนเซลล์ผิวเก่าที่ตายแล้วให้หลุดลอกออกไป เพื่อให้เซลล์ผิวใหม่ได้เกิดมาแทนที่

### การพอกตัว ลดรอยแตก และกระชับสัดส่วน ( สูตรอังคพระเส้น )

ช่วยลดรอยแตกของหน้าท้อง แขน ขา และกระชับสัดส่วน ที่เกิดจากการขยายตัวของสตรีระร่างกายในขณะตั้งครรภ์ ซึ่งจากการสำรวจพบว่าเป็นปัญหาลำดับแรกของสตรีหลังคลอดที่วิตกกังวล

\*หมายเหตุ การพอกผิว รวมถึงการพอกตัว สำหรับลดรอยแตกและกระชับสัดส่วนของสตรีหลังคลอด เป็นกระบวนการพิเศษของ Matherapy+ด้วยสมุนไพรสูตรเฉพาะตามตำรับยาจตะเบียน “อังคพระเส้น” ที่คัดค้นขึ้น และเป็นคนจัดเตรียมวัตถุดิบอุปกรณ์ด้วยตนเองทุกขั้นตอน

### การอบสมุนไพร

ช่วยขับของเสียออกทางเหงื่อ และขับน้ำคาวปลาในมดลูก กระตุ้นการไหลเวียนโลหิต บรรเทาอาการปวดเมื่อยกล้ามเนื้อ ช่วยทำให้ผิวพรรณเต่งตึง

## 4.9.4 การให้คำแนะนำในการให้นมบุตรอย่างถูกวิธี และการดูแลตนเองด้วยศาสตร์

### การแพทย์แผนไทย เพื่อการดูแลตนเองอย่างยั่งยืน

#### 4.9.4.1 การดูแลเรื่องการให้นมบุตรอย่างถูกวิธี

คุณแม่หลังคลอดมักจะมีอาการปวดและมักประสบปัญหาน้ำนมไหลน้อยหลังคลอด ซึ่งเกิดจากวิธีการให้นมบุตรที่ไม่ถูกต้อง หรือปัญหาทางสรีระของเต้านม อาจทำให้เกิดปัญหาต่อสุขภาพของ

คุณแม่ และบุตร อีกทั้งยังอาจมีผลต่อจิตใจของคุณแม่อีกด้วย จึงมีการให้บริการปรึกษาเรื่องการให้นมบุตรที่ถูกต้อง เพื่อเพิ่มประสิทธิผล และความสำเร็จในการให้นมบุตรของผู้มารับบริการ

#### 4.9.4.2 การดูแลตนเองที่ถูกต้องวิธีตามศาสตร์การแพทย์แผนไทย

ซึ่งจะเป็นประโยชน์กับคุณแม่ที่เป็นปัญหาเฉพาะราย และเป็นปัจจัยส่งเสริมให้การอยู่ไฟกับ Matherapy+ มีประสิทธิภาพเพิ่มมากขึ้น หากสตรีหลังคลอดที่มารับบริการปฏิบัติตนในพฤติกรรมที่เหมาะสม

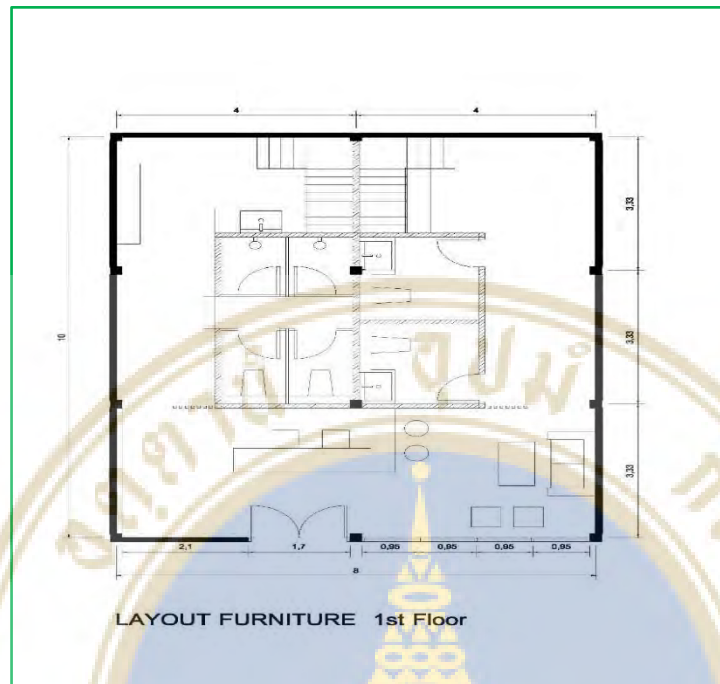
#### 4.9.5 รายละเอียดค่าบริการ

คิดค่าบริการเป็นครั้ง ครั้งละ 2,200 บาท

(4 ชั่วโมงต่อครั้ง อ้างอิงขั้นตอนการให้บริการจากภาคผนวก) ถ้าเป็นการบริการนอกสถานที่จะคิดตามระยะทางจากคลินิก กิโลเมตรละ 8 บาท

แต่ทาง Matherapy+ จะมีการแนะนำคอร์สที่แนะนำ คือ 3, 5 และ 7 ครั้ง เพื่อให้เห็นผลอย่างมีประสิทธิภาพ ซึ่งถ้ารับบริการครบจะได้รับส่วนลดในการรับบริการครั้งต่อไป

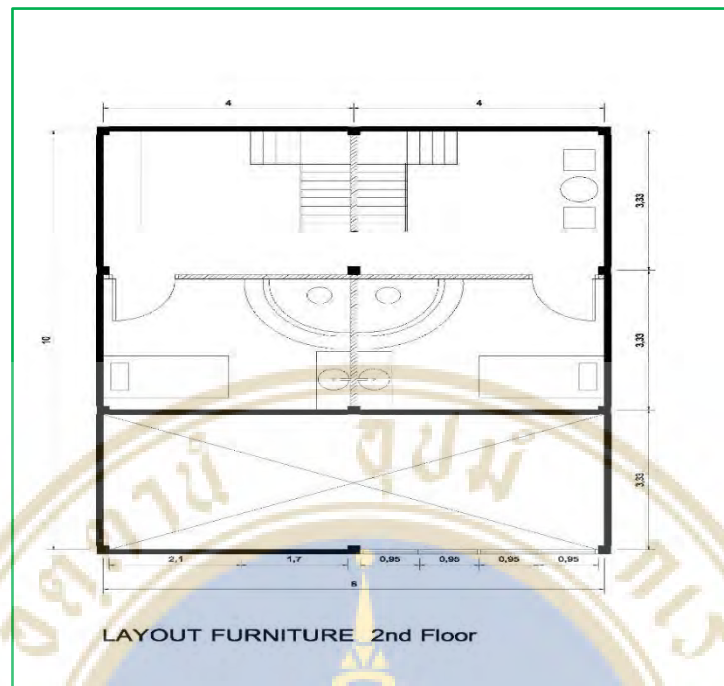
#### 4.10 รูปแบบการใช้พื้นที่สถานพยาบาล



ภาพที่ 3 การแบ่งพื้นที่ใช้สอยภายในบริเวณชั้นที่ 1

##### ชั้น1 แบ่งพื้นที่ใช้สอย ดังนี้

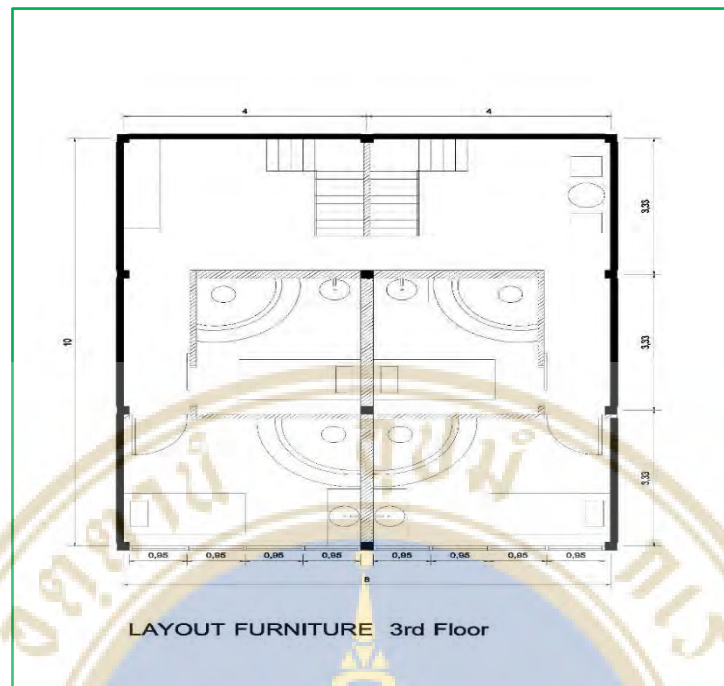
- แผนกต้อนรับ ที่ใช้ในการรับรองลูกค้า
- ห้องน้ำแบ่งเป็น 2 ส่วน
  - ห้องน้ำหญิง ( 2 ห้องน้ำ / 2 ห้องอาบน้ำ )
  - ห้องน้ำชาย จำนวน 2 ห้อง



ภาพที่ 4 การแบ่งพื้นที่ใช้สอยภายในบริเวณชั้นที่ 2

ชั้น 2 แบ่งพื้นที่ใช้สอย ดังนี้

- ชั้นลอย
- ห้องจัดการ จำนวน 2 ห้อง

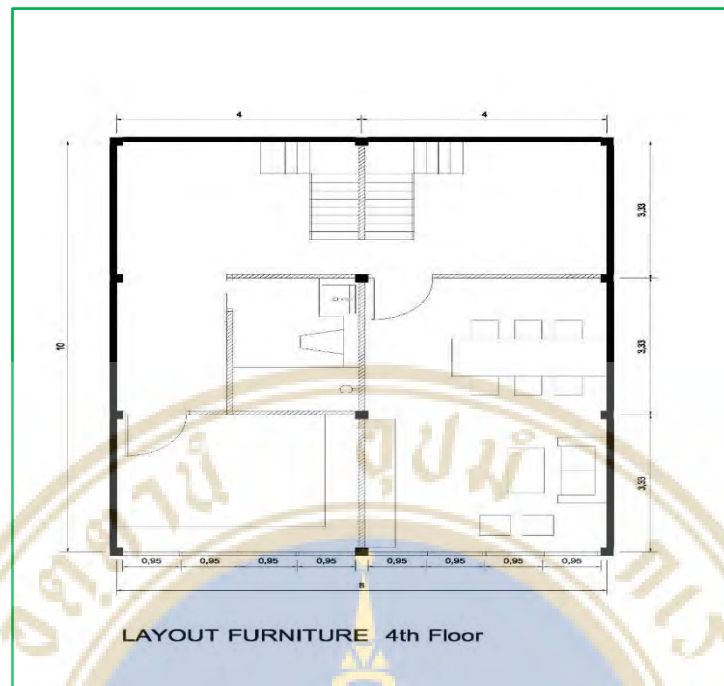


ภาพที่ 5 การแบ่งพื้นที่ใช้สอยภายในบริเวณชั้นที่ 3

ชั้น 3 แบ่งพื้นที่ใช้สอย ดังนี้

- ห้องหัตถการ จำนวน 4 ห้อง





ภาพที่ 6 การแบ่งพื้นที่ใช้สอยภายในบริเวณชั้นที่ 4

ชั้น 4 แบ่งพื้นที่ใช้สอย ดังนี้

- ห้องพนักงาน (รวม) จำนวน 1 ห้อง
- ห้องน้ำ จำนวน 1 ห้อง
- ห้องเก็บของ จำนวน 1 ห้อง



ภาพที่ 7 การตกแต่งบริเวณ Lobby และ ห้องให้บริการ

#### 4.11 การตกแต่งสถานที่

ที่มาของแนวคิดในการตกแต่งนั้นวิเคราะห์มาจากแบบสำรวจความต้องการของสตรีหลังคลอดส่วนใหญ่ ที่ต้องการบรรยากาศที่ให้ความรู้สึกผ่อนคลาย และเรียบง่ายมีความสะดวกสบายแต่แฝงไว้ด้วยความอบอุ่นที่มาจากความเป็นธรรมชาติและความเป็นไทย

บรรยากาศภายในร้านตกแต่งสไตล์ไทยโมเดิร์นเป็นการดึงเอาเอกลักษณ์ของความเป็นไทย มาทำให้ทันสมัยมากขึ้น โดยเลือกใช้วัสดุหลักเป็นไม้ กระเบื้องยางลายไม้ และ ตกแต่งด้วยเฟอร์นิเจอร์ที่ ออกถึงความเป็นไทย เพื่อให้สถานที่เข้ากับรูปแบบของธุรกิจที่มาจากภูมิปัญญาไทย

## บทที่ 5

### บทสรุปและข้อเสนอแนะในการพัฒนาธุรกิจ

#### 5.1 บทสรุป

บริษัทฯ หวังเป็นอย่างยิ่งว่า Matheraphy+ จะสามารถช่วยเติมเต็มความต้องการรวมถึงเป็นทางเลือกที่มีประสิทธิภาพอย่างแท้จริงในการให้บริการการอยู่ไฟ ด้วยมาตรฐานการให้บริการ ทั้งด้านของบุคลากร สมุนไพร อุปกรณ์ และ สถานที่ ซึ่งบริษัทฯ สร้างมาตรฐานการให้บริการ และ คัดสรรสิ่งที่ดีที่สุดแก่มารดาหลังคลอด

#### 5.2 ข้อเสนอแนะในการพัฒนาธุรกิจ

##### 5.2.1 ปัจจัยแห่งความสำเร็จของธุรกิจ

##### 5.2.1.1 การสร้างมาตรฐานให้กับธุรกิจ

บริษัทฯ ได้นำเสนอคลินิกให้บริการอยู่ไฟแม่หลังคลอดในรูปแบบใหม่ ที่ ซึ่งแตกต่างจากการให้บริการทั่วไปตามท้องตลาดอย่างแพร่หลาย คือ การสร้างมาตรฐานการ ให้บริการที่ควบคุมการรักษาโดยทีมแพทย์แผนไทยประยุกต์ และ การใช้สูตรเฉพาะในการผสม สมุนไพรเพื่อให้ได้ประสิทธิภาพสูงสุดในการรักษา ซึ่งในปัจจุบันยังไม่มีสถานบริการที่สามารถ ตอบสนองความต้องการอย่างมีประสิทธิภาพ

##### 5.2.1 .2 สูตรสมุนไพรพิเศษ

ทางบริษัทฯ ได้คิดค้นสูตรสมุนไพรพิเศษ “อังกบพระเส้น”ซึ่งใช้ใน กระบวนการพอกผิว และ อบสมุนไพร เป็นสูตรเฉพาะของทางบริษัทฯ ใช้เพื่อรักษาผิวพรรณ และ

ปัญหาส่วนเกินของร่างกาย ซึ่งมีประสิทธิภาพในการรักษาที่ดีเยี่ยม และ หาได้ยากซึ่งทางบริษัทฯ ได้ทำการจดทะเบียนลิขสิทธิ์ครอบครองแต่เพียงผู้เดียว

## 5.2.2 ปัจจัยแห่งความล้มเหลว

### 5.2.2.1 การประชาสัมพันธ์

การประชาสัมพันธ์เป็นกลยุทธ์ที่สำคัญในการสร้างฐานลูกค้า เพื่อเข้าสู่ตลาดของ Matheraphy+ ซึ่งเป็นแบรนด์ใหม่ต้องทำการประชาสัมพันธ์เพื่อเข้าถึงกลุ่มเป้าหมายให้มากที่สุด การประชาสัมพันธ์จึงสามารถเป็นปัจจัยที่นำไปสู่ความล้มเหลวได้หากไม่ประสบความสำเร็จในการประชาสัมพันธ์ เพราะกลุ่มเป้าหมายจะไม่ทราบถึงความแตกต่าง คุณค่า และมาตรฐานการบริการที่แท้จริงของบริษัทฯ และไม่เลือกใช้บริการ ดังนั้นจึงต้องมีการวางแผนการประชาสัมพันธ์ที่ครอบคลุมทั่วถึงกลุ่มเป้าหมาย เพื่อสร้างความรับรู้ถึงคุณค่าของการบริการของ Matheraphy+

### 5.2.2.2 บุคลากร

บุคลากรคือปัจจัยสำคัญของการบริการ หากบุคลากรให้บริการอย่างไม่มีประสิทธิภาพเพียงพอ ก็อาจเป็นปัจจัยสู่ความล้มเหลวของธุรกิจได้ ดังนั้นบริษัทฯ จึงมีการประเมินการให้บริการจากลูกค้า เพื่อทำการตรวจสอบประสิทธิภาพของพนักงานแต่ละบุคคล

## บรรณานุกรม

วารสารการแพทย์แผนไทยและการแพทย์ทางเลือก. การนวดไทยแบบราชสำนักร่วมกับการประคบด้วยสมุนไพร ปี 2552. ฉบับที่ 2. หน้า 181-188. นางสร้อยศรี เอี่ยมพรชัย. คณะแพทยศาสตร์ศิริราชพยาบาล มหาวิทยาลัยมหิดลกระดานข้อความ บทความเกี่ยวกับแม่และเด็ก สืบค้นเมื่อ สืบค้นเมื่อ 12 พฤศจิกายน 2556

[เข้าถึงได้จาก] <http://pantip.com/forum/family>

พญ. กิตติกานต์ นิ่มตระกูล แพทย์ประจำสูติ-นรีเวช โรงพยาบาลกรุงเทพ

นพ.ก้องศักดิ์ ดิฉันรันตร์ แพทย์แผนกสูติ-นรีเวช โรงพยาบาลกล้วยน้ำไท 1

National Center for Biotechnology Information . Traditional postpartum practices among Thai women. ปี 2547 สืบค้นเมื่อ 12 พฤศจิกายน 2556 [เข้าถึงได้จาก]

<http://www.ncbi.nlm.nih.gov/pubmed/12581101>



## ภาคผนวก ก

### แบบสอบถามการวิจัย

#### เรื่อง มุมมองการอยู่ไฟ

แบบสอบถามฉบับนี้มีวัตถุประสงค์เพื่อใช้ในการเก็บรวบรวมข้อมูลเพื่อการศึกษามุมมองต่อการอยู่ไฟสำหรับสตรีหลังคลอด เพื่อนำมาใช้ในการประกอบการเรียนการสอนในวิชาการศึกษาอิสระ (Independent Study) หลักสูตรปริญญาโทกลุ่ม Matherapy+ และนวัตกรรมมหาวิทยาลัยมหิดล โดยข้อมูลส่วนตัวของท่านจะไม่ได้รับการเปิดเผยหรือนำไปใช้ประโยชน์อื่นใดนอกจากเพื่อการศึกษาเท่านั้น สุดท้ายนี้คณะผู้วิจัยต้องขอขอบพระคุณท่านอย่างสูงในการเสียสละเวลาช่วยตอบแบบสอบถามมา ณ ที่นี้ด้วย

คำชี้แจง

1. การอยู่ไฟ คือ การรักษาแบบกรรมวิธีโบราณ เพื่อรักษาอาการเจ็บป่วย และการเปลี่ยนแปลงทางด้านร่างกายหลังการคลอด ซึ่งจะช่วยให้สตรีหลังคลอดกลับมามีสุขภาพแข็งแรง และ คื่นสภาพปกติได้เร็วขึ้น โดยการอยู่ไฟนั้นจะเป็นการใช้หลักการควบคุมอุณหภูมิความร้อน และ การใช้สมุนไพรในการรักษาเป็นหลัก อาทิเช่น การทาบหม้อเกลือ การพอกผิว การอบสมุนไพร เป็นต้น
2. กรุณาทำเครื่องหมาย ✓ ลงในช่องว่างที่ตรงกับความเป็นจริงหรือความคิดเห็นของท่านมากที่สุด

## แบบสอบถามเกี่ยวกับการดูแลตนเองของมารดาหลังคลอด

คำชี้แจง

- 1.) แบบสอบถามนี้ใช้เป็นข้อมูลในการเรียนปริญญาโท เท่านั้น
- 2.) ขอให้ผู้ตอบแบบสอบถาม ตอบตามความเป็นจริงตรงกับตัวท่านให้สมบูรณ์
- 3.) ข้อมูลที่ได้จากการตอบแบบสอบถามนี้ จะสรุปออกมาเป็นภาพรวมมิได้เจาะจงเป็นของบุคคลใด หรือหน่วยงานใด

\* Required

### 1. 1.) ระบุเพศของท่าน \*

Mark only one oval.

- ชาย Stop filling out this form.
- หญิง Skip to question 2.

### ตอนที่ 1 ข้อมูลทั่วไป และมุมมอง

### 2. 1.) ที่อยู่อาศัยในปัจจุบันของท่าน \*

Mark only one oval.

- ในเขตกรุงเทพฯ
- ขานเมืองกรุงเทพฯ (ปริมณฑล)
- จังหวัดอื่นๆ

### 3. 2.) ช่วงอายุของท่าน \*

Mark only one oval.

- 15 - 22 ปี
- 23 - 30 ปี
- 31 - 35 ปี
- 36 - 40 ปี
- 41 - 45 ปี
- 45 ปีขึ้นไป

### 4. 3.) ระดับการศึกษาสูงสุดของท่าน \*

Mark only one oval.

- ประถมศึกษา
- มัธยมศึกษา / ปวช
- อนุปริญญา / ปวส
- ปริญญาตรี
- สูงกว่าปริญญาตรี



31/10/2556

แบบสอบถามเกี่ยวกับการดูแลมารดาหลังคลอด - Google Drive

## 5. 4.) อาชีพของท่าน \*

Mark only one oval.

- ข้าราชการ / รัฐวิสาหกิจ
- ธุรกิจส่วนตัว / ค้าขาย
- พนักงาน / ลูกจ้างเอกชน
- เกษตรกร
- รับจ้าง
- Other: \_\_\_\_\_

## 6. 5.) ท่านมีรายได้ต่อเดือนเท่าไร \*

Mark only one oval.

- ไม่เกิน 10,000 บาท
- 10,001 - 30,000 บาท
- 30,001 - 50,000 บาท
- 50,001 - 70,000 บาท
- มากกว่า 70,000 บาท

## 7. 6.) ท่านเคยใช้การรักษาด้วยแพทย์ทางเลือก หรือไม่ \*

แพทย์ทางเลือก คือ ขบวนการรักษาที่ไม่ได้ตามแบบแผนแพทย์แผนปัจจุบัน เช่น ธรรมชาติบำบัด แพทย์แผนจีน แพทย์แผนไทย เป็นต้น

Mark only one oval.

- เคย
- ไม่เคย

## 8. 7.) มุมมองของท่านต่อการอยู่ไฟ \*

"อยู่ไฟ" เป็นกระบวนการดูแลมารดาหลังคลอดเพื่อฟื้นฟูสุขภาพมารดา ตามหลักแพทย์แผนไทย

Mark only one oval.

- มีประโยชน์ต่อมารดาหลังคลอด
- ไม่แน่ใจ
- ไม่มีประโยชน์ต่อมารดาหลังคลอด

## 9. 8.) ท่านมีความคิดที่จะใช้บริการอยู่ไฟหลังคลอดบุตรแล้ว หรือไม่ \*

Mark only one oval.

- ใช่
- ยังตัดสินใจไม่ได้
- ไม่ใช่

31/10/2556

แบบสอบถามเกี่ยวกับการดูแลมารดาหลังคลอด - Google Drive

## 10. 9.) สถานะการมีบุตร \*

Mark only one oval.

- ยังไม่เคยมีบุตร Skip to question 32.
- กำลังตั้งครรภ์ ครั้งแรก Skip to question 32.
- กำลังตั้งครรภ์ เคยมีบุตรมาแล้ว Skip to question 11.
- มีบุตรแล้ว Skip to question 11.

## 11. 1.) ท่านใช้วิธีการคลอดแบบใด \*

Mark only one oval.

- คลอดตามธรรมชาติ
- ผ่าคลอด
- เคยทั้งสองวิธี

## 12. 2.) หลังจากคลอดบุตรแล้วท่านให้ความสำคัญเรื่องใดมากที่สุดต่อตัวท่าน

Mark only one oval.

- ต้องการให้รูปร่าง และผิวพรรณกลับสู่สภาพก่อนตั้งครรภ์
- ต้องการให้สุขภาพฟื้นตัวแข็งแรงให้เร็วที่สุด
- ต้องการกลับไปทำงานได้โดยเร็ว
- Other: \_\_\_\_\_

## 13. 3.) ลำดับความสำคัญของปัญหาที่ท่านพบหลังจากการคลอดบุตร อันดับที่ 1 คือ

Mark only one oval.

- อาการปวดหลัง ปวดเมื่อยตามร่างกาย
- ผิวพรรณหมองคล้ำและรอยคราบต่างด่าง
- มีอาการซึมเศร้า/อารมณ์ที่แปรปรวน
- ปัญหาสัดส่วนของร่างกาย
- มดลูกไม่เข้าอู่ น้ำคาวปลาขุ่นไม่หมดซึกที่
- หนาวสั่นเวลาอากาศหนาว/ฝนตก
- นานนมไหลน้อย ไม่เพียงพอต่อการให้นมบุตร
- เจ็บแผลที่เกิดจากการคลอดบุตร

31/10/2556

แบบสอบถามเกี่ยวกับการดูแลมารดาหลังคลอด - Google Drive

14. **อันดับที่ 2 คือ**

Mark only one oval.

- อาการปวดหลัง ปวดเมื่อยตามร่างกาย
- ผิวพรรณหมองคล้ำและรอยคราบต่างตา
- มีอาการซึมเศร้า/อารมณ์ที่แปรปรวน
- ปัญหาสัดส่วนของร่างกาย
- มดลูกไม่เข้าอู่ น้ำคาวปลาขับไม่หมดซักที่
- หนาวสั่นเวลาอากาศหนาว/ฝนตก
- น้่านมไหลน้อย ไม่เพียงพอต่อการให้นมบุตร
- เจ็บแผลที่เกิดจากการคลอดบุตร

15. **อันดับที่ 3 คือ**

Mark only one oval.

- อาการปวดหลัง ปวดเมื่อยตามร่างกาย
- ผิวพรรณหมองคล้ำและรอยคราบต่างตา
- มีอาการซึมเศร้า/อารมณ์ที่แปรปรวน
- ปัญหาสัดส่วนของร่างกาย
- มดลูกไม่เข้าอู่ น้ำคาวปลาขับไม่หมดซักที่
- หนาวสั่นเวลาอากาศหนาว/ฝนตก
- น้่านมไหลน้อย ไม่เพียงพอต่อการให้นมบุตร
- เจ็บแผลที่เกิดจากการคลอดบุตร

16. **4.) ท่านเคยใช้บริการอยู่ไฟหรือไม่ \***

Mark only one oval.

- เคย Skip to question 18.
- ไม่เคย Skip to question 17.

**ตอนที่ 2 การดูแลสุขภาพของมารดาหลังคลอด**

(กรณีไม่เคยใช้บริการอยู่ไฟ)

17. **1.) ท่านใช้วิธีการใดในการดูแลตนเองหลังคลอด \***

Mark only one oval.

- พักผ่อนเองอยู่ที่บ้าน Skip to question 32.
- แบบแพทย์แผนปัจจุบัน เช่น คลินิก โรงพยาบาล Skip to question 32.
- แบบแพทย์แผนจีน เช่น การทานยาบำรุงแบบจีน Skip to question 32.
- Other: \_\_\_\_\_ Skip to question 32.

**ตอนที่ 2 แบบสอบถามเกี่ยวกับการใช้บริการอยู่ไฟ**

(กรณีเคยอยู่ไฟมาก่อน)

31/10/2556

แบบสอบถามเกี่ยวกับการดูแลมารดาหลังคลอด - Google Drive

## 18. 1.) วัตถุประสงค์หลักที่ท่านใช้บริการอยู่ไฟคือ \*

Mark only one oval.

- ทำตามความเชื่อโบราณ
- เพิ่มน้ำหนัก
- เรื่องรูปร่าง และความงาม
- ช้มน้ำคาวปลาออกจากร่างกาย
- Other: \_\_\_\_\_

## 19. 2.) ผู้ที่มีอิทธิพลต่อการตัดสินใจเลือกใช้บริการอยู่ไฟมากที่สุดคือ \*

Mark only one oval.

- เพื่อน/คนรู้จัก
- ครอบครัว/ญาติพี่น้อง
- คารา/นักร้องนักแสดง/ผู้มีชื่อเสียงในสังคม
- แนะนำโดยบุคลากรทางการแพทย์
- Other: \_\_\_\_\_

## 20. 3.) การอยู่ไฟ มีผลดีต่อท่านอย่างไรบ้าง \*

Check all that apply.

- ทำให้มดลูกเข้าสู่สภาวะปกติได้เร็วขึ้น
- ช่วยรักษาสัดส่วนให้กลับสู่ปกติได้เร็วขึ้น
- ช่วยดูแลผิวพรรณให้เข้าสู่สภาวะปกติได้เร็วขึ้น
- ช่วยลดอาการปวดเมื่อยที่เกิดจากการอุ้มท้อง
- ช้มน้ำคาวปลาออกจากร่างกายได้เร็วขึ้น
- ป้องกันอาการระบัดร้อน ระบัดหนาว ( อาการร้อนหรือหนาวมากกว่าปกติเมื่ออากาศเปลี่ยน )
- ผ่อนคลายจากการปวด และขัดผิว
- ไม่มีข้อดี
- Other: \_\_\_\_\_

## 21. 4.) การอยู่ไฟ มีผลเสียต่อท่านอย่างไรบ้าง

Check all that apply.

- ไม่มีประโยชน์ต่อการรักษา หรือสุขภาพแม่หลังคลอด
- การอยู่ไฟอันตราย ไม่ได้รับรองจากหลักวิทยาศาสตร์ หรือการแพทย์แผนปัจจุบัน
- การอยู่ไฟค่อนข้างยุ่งยาก เสียเวลา และปฏิบัติหลายขั้นตอน
- การอยู่ไฟไม่ค่อยสะดวก ลำบากสำหรับผู้เสี่ยงดูบุตรด้วยตนเอง
- ไม่มีข้อเสีย
- Other: \_\_\_\_\_

31/10/2556

แบบสอบถามเกี่ยวกับการดูแลมารดาหลังคลอด - Google Drive

## 22. 5.) สถานที่ใดที่ท่านคิดว่าเหมาะสมและสะดวกที่สุดสำหรับการอยู่ไฟ

Mark only one oval.

- โรงพยาบาลเอกชน
- โรงพยาบาลรัฐบาล
- คลินิกแพทย์แผนไทย / ศูนย์แพทย์แผนไทยเฉพาะทาง
- สปา
- ที่พักอาศัยของตนเอง
- Other: \_\_\_\_\_

## 23. 6.) ท่านเคยใช้บริการอยู่ไฟที่ไหนบ้าง \*

Check all that apply.

- แผนไทยเดรีเวอร์
- ปาล์ดไทยสัปปายะ (พีแหม่ม)
- เรือนนฤมล
- บ้านรักษาสุนไพโร
- โรงพยาบาลศิริราช
- โรงพยาบาลหัวเฉียว
- โรงพยาบาลยันฮี
- Other: \_\_\_\_\_

## 24. 7.) ค่าใช้จ่ายในการใช้บริการต่อคอร์สที่ท่านเคยใช้บริการ \*

Mark only one oval.

- 500 - 2,500 บาท
- 2,501 - 5,000 บาท
- 5,001 - 10,000 บาท
- 10,001 - 15,000 บาท
- 15,001 - 20,000 บาท
- 20,000 บาท ขึ้นไป

## 25. 8.) ระยะเวลาที่ท่านเข้ารับบริการต่อคอร์ส \*

Mark only one oval.

- 1 - 2 วัน
- 3 - 5 วัน
- 6 - 8 วัน
- 9 ขึ้นไป

31/10/2556

แบบสอบถามเกี่ยวกับการดูแลมารดาหลังคลอด - Google Drive

## 26. 9.) ปัจจัยที่ท่านใช้ในการเลือกบริการอยู่ไฟ อันดับที่ 1 คือ \*

Mark only one oval.

- ชื่อเสียงของผู้ให้บริการ
- ราคา
- ความเชี่ยวชาญของบุคลากร
- รูปแบบการให้บริการ เช่น จำนวนขั้นตอน
- อุปกรณ์ที่ใช้ เช่น ความสะอาด ความสดใหม่ของสมุนไพร
- เดินทางสะดวก ใกล้ที่พักอาศัย
- ส่วนลด หรือการส่งเสริมการขาย
- บริการเสริมต่างๆ เช่น ดูแลบุตร นวดเพ็มน้ำมัน ฯลฯ

## 27. อันดับที่ 2 คือ \*

Mark only one oval.

- ชื่อเสียงของผู้ให้บริการ
- ราคา
- ความเชี่ยวชาญของบุคลากร
- รูปแบบการให้บริการ เช่น จำนวนขั้นตอน
- อุปกรณ์ที่ใช้ เช่น ความสะอาด ความสดใหม่ของสมุนไพร
- เดินทางสะดวก ใกล้ที่พักอาศัย
- ส่วนลด หรือการส่งเสริมการขาย
- บริการเสริมต่างๆ เช่น ดูแลบุตร นวดเพ็มน้ำมัน ฯลฯ

## 28. อันดับที่ 3 คือ \*

Mark only one oval.

- ชื่อเสียงของผู้ให้บริการ
- ราคา
- ความเชี่ยวชาญของบุคลากร
- รูปแบบการให้บริการ เช่น จำนวนขั้นตอน
- อุปกรณ์ที่ใช้ เช่น ความสะอาด ความสดใหม่ของสมุนไพร
- เดินทางสะดวก ใกล้ที่พักอาศัย
- ส่วนลด หรือการส่งเสริมการขาย
- บริการเสริมต่างๆ เช่น ดูแลบุตร นวดเพ็มน้ำมัน ฯลฯ

## 29. 10.) ท่านคิดว่าแบบฉบับในการให้บริการอยู่ไฟ ในปัจจุบันควรเป็นอย่างไร

Mark only one oval.

- ยึดตามขั้นตอนตามขั้นตอน ตามแบบโบราณอย่างเคร่งครัด
- นำขั้นตอนแบบโบราณเป็นหลัก แล้วนำการรักษาแผนปัจจุบันเข้ามาประกอบ
- ยึดตามหลักการรักษาแผนปัจจุบัน แล้วนำขบวนการอยู่ไฟมาประกอบ

31/10/2556

แบบสอบถามเกี่ยวกับการดูแลมารดาหลังคลอด - Google Drive

## 30. 11.) บริการเสริมที่ท่านคิดว่าสามารถร่วมกับขบวนการอยู่ไฟมากที่สุด \*

Mark only one oval.

- บริการให้คำปรึกษาการเลี้ยงดูบุตรแรกเกิด
- บริการสปา
- จำหน่าย ยา หรือ ผลิตภัณฑ์จากสมุนไพร
- บริการรับเลี้ยงดูแลบุตรแรกเกิด
- Other: .....

## 31. 12.) จุดการศึกษาบุคลากรที่ให้บริการอยู่ไฟกับท่าน

Mark only one oval.

- ไม่ทราบวุฒิ
- แพทย์อบรมชั่วโมง จากกระทรวงสาธารณสุข
- แพทย์แผนไทยปริญญาตรี
- แพทย์แผนมีจุฉบัน
- พยาบาล

## ตอนที่ 3 แบบสอบถามเพิ่มเติม

## 32. 1.) สื่อที่ท่านพบเห็นการโฆษณาเกี่ยวกับแม่และเด็ก เป็นอันดับที่ 1 คือ

Mark only one oval.

- เพื่อนหรือคนรู้จัก
- โทรทัศน์ / เคเบิลทีวี
- วิทยุ
- ป้ายโฆษณา
- ใบปลิว/แผ่นพับ
- อินเทอร์เน็ต
- นิตยสาร / หนังสือพิมพ์
- งานแสดงสินค้า

## 33. อันดับที่ 2 คือ

Mark only one oval.

- เพื่อนหรือคนรู้จัก
- โทรทัศน์ / เคเบิลทีวี
- วิทยุ
- ป้ายโฆษณา
- ใบปลิว/แผ่นพับ
- อินเทอร์เน็ต
- นิตยสาร / หนังสือพิมพ์
- งานแสดงสินค้า

31/10/2556

แบบสอบถามเกี่ยวกับการดูแลาราดานหลังคลอด - Google Drive

34. **อันดับที่ 3 คือ***Mark only one oval.*

- เพื่อนหรือคนรู้จัก
- โทรทัศน์ / เคเบิลทีวี
- วิทยุ
- ป้ายโฆษณา
- ใบปลิว/แผ่นพับ
- อินเทอร์เน็ต
- นิตยสาร / หนังสือพิมพ์
- งานแสดงสินค้า

35. **2.) ปัจจัยสำคัญด้านสถานที่ สำหรับธุรกิจดูแลมารดาหลังคลอด ในความคิดของท่านคือ***Check all that apply.*

- ใกล้ขนส่งมวลชน เช่น รถไฟฟ้าBTS หรือ MRT
- ตั้งอยู่ในห้างสรรพสินค้า
- ตั้งอยู่ชานเมือง ที่รถยนต์เดินทางสะดวก
- ตั้งอยู่ใกล้โรงพยาบาล
- ตั้งอยู่ในเขตชุมชน หรือตลาด
- Other:

36. **3.) การตกแต่งสถานที่ สำหรับธุรกิจดูแลมารดาหลังคลอดแผนไทย ควรเป็นอย่างไร***Mark only one oval.*

- ตกแต่งลักษณะเดียวกับสปา บรรยากาศสบายๆ
- ตกแต่งลักษณะเดียวกับคลินิกในปัจจุบัน ภาพลักษณ์ทางการแพทย์สูง
- ตกแต่งเน้นความเป็นไทย ตั้งเดิมด้วยภูมิปัญญา
- ตกแต่งแบบทันสมัย ใช้เฟอร์นิเจอร์ และอุปกรณ์เทคโนโลยีสูง
- Other:

Presented by  
Google Drive



## ภาคผนวก ข

### คำถามที่ใช้ในการสัมภาษณ์

สนทนากลุ่มที่ 1 (ผู้ที่เคยผ่านการอยู่ไฟมาก่อน)

ผู้เข้าร่วม :

- สมาชิกจากกลุ่ม 1-3 คน
- ผู้ที่เคยผ่านการอยู่ไฟมาก่อน 2-3 คน
- ผู้เชี่ยวชาญด้านการอยู่ไฟ 1 คน

บทนำ

ชี้แจงถึงเหตุผลและความสำคัญของการทำแบบสอบถาม

1. ผู้ทำการสัมภาษณ์แนะนำตัว
2. ให้ผู้ที่ถูกสัมภาษณ์แนะนำตัว

แนวคิดเรื่องการอยู่ไฟ

1. รู้จักการอยู่ไฟได้อย่างไร
2. ใช้บริการอยู่ไฟ เมื่อคลอดบุตรคนที่เท่าไร
3. เหตุผลการตัดสินใจอยู่ไฟ
4. ความคิดเห็นหลังจากการได้รับบริการไปแล้วเป็นอย่างไร

วิเคราะห์การให้บริการคู่แข่ง

1. รายชื่อผู้ให้บริการ
2. สิ่งที่ชอบและไม่ชอบ
3. สิ่งที่ต้องการให้ผู้บริการปรับปรุง

วิเคราะห์รูปแบบธุรกิจของเรา

นำเสนอรูปแบบธุรกิจ และสอบถามถึงความเป็นไปได้

1. แนวคิด clinic
2. ขั้นตอนการให้บริการ และรูปแบบบริการเสริม ที่เหมาะสม

3. ราคาที่เหมาะสม
4. Theme ร้าน
5. ควรโฆษณาผ่านช่องทางไหน

### สนทนากลุ่มที่ 2 (ผู้ที่เคยมีบุตรแต่ไม่มีประสบการณ์การอยู่ไฟ)

#### ผู้เข้าร่วม :

- สมาชิกจากกลุ่ม 1-3 คน
- ผู้ที่มีบุตรแล้วแต่ไม่ผ่านการอยู่ไฟมาก่อน 2-3 คน
- ผู้เชี่ยวชาญด้านการอยู่ไฟ 1 คน

#### บทบาท

ชี้แจงถึงเหตุผลและความสำคัญของการทำแบบสอบถาม

1. ผู้ทำการสัมภาษณ์แนะนำตัว
2. ให้ผู้ที่ถูกสัมภาษณ์แนะนำตัว

#### แนวคิดเรื่องการอยู่ไฟ

1. มีบุตรมาแล้วกี่คน
2. รู้จักการอยู่ไฟ หรือ ไม่ และเหตุผลที่ไม่ทำการอยู่ไฟ
3. หลังคลอดมีอาการ หรือ ผลกระทบจากการคลอดหรือไม่ ปวดเมื่อยตามร่างกาย หนาว สะท้าน เป็นต้น

#### วิธีการดูแลรักษาที่นอกเหนือจากการอยู่ไฟ

1. มีวิธีดูแลรักษาตนเองอย่างไร หลังการคลอด
2. ได้ผล หรือ ไม่ อย่างไร

#### วิเคราะห์รูปแบบธุรกิจของเรา

นำเสนอรูปแบบธุรกิจ และสอบถามถึงความเป็นไปได้

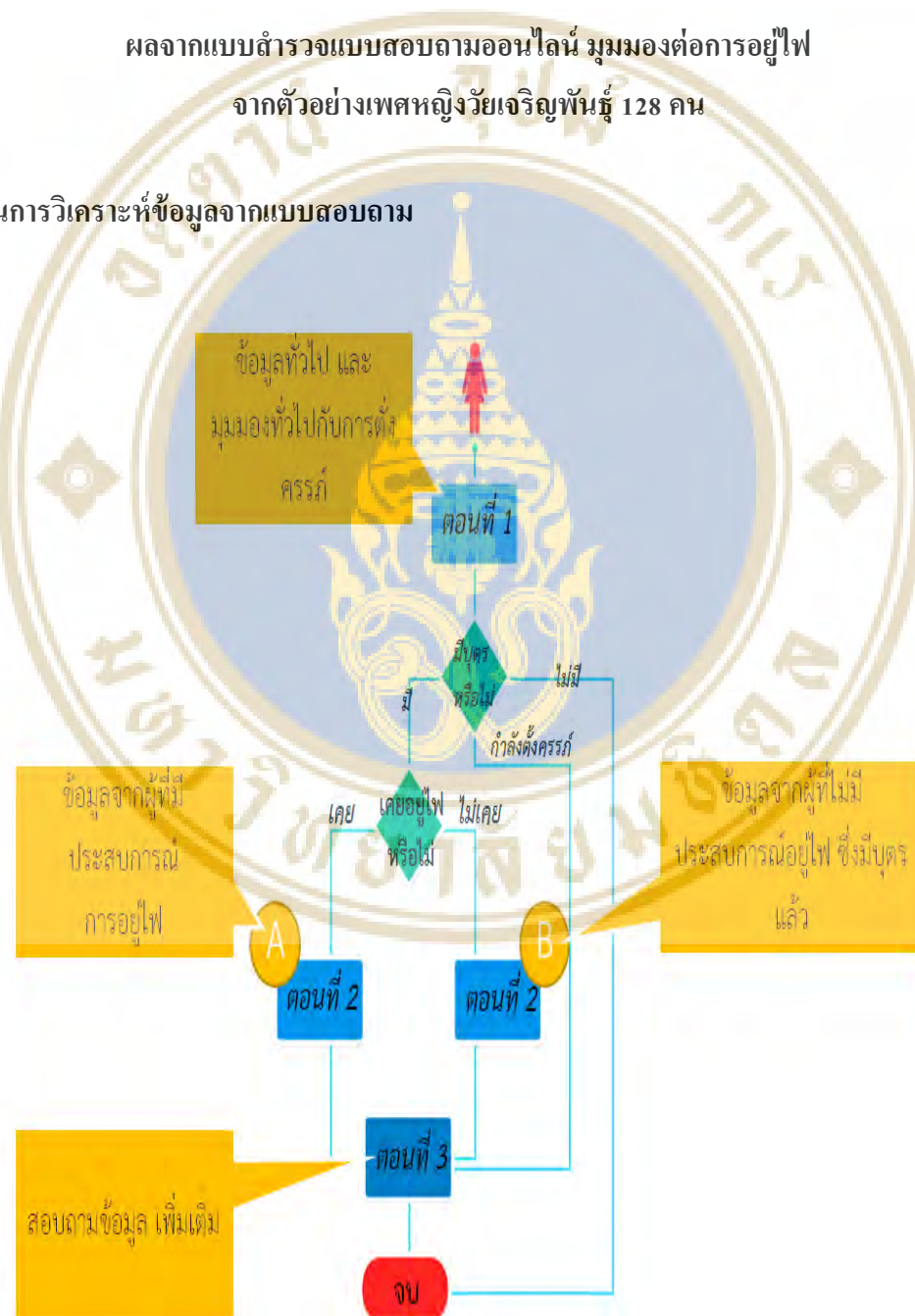
1. แนวคิด clinic
2. ขั้นตอนการให้บริการ และรูปแบบบริการเสริม ที่เหมาะสม
3. ราคาที่เหมาะสม
4. Theme ร้าน
5. ควรโฆษณาผ่านช่องทางไหน

## ภาคผนวก ก

## ผลสำรวจการวิจัย

ผลจากแบบสำรวจแบบสอบถามออนไลน์ มุมมองต่อการอยู่ไฟ  
จากตัวอย่างเพศหญิงวัยเจริญพันธุ์ 128 คน

ขั้นตอนการวิเคราะห์ข้อมูลจากแบบสอบถาม



31/10/2566

แบบสอบถามเกี่ยวกับการดูแลตนเองของมารดาหลังคลอด - Google Drive

Kiti Orphanitana

[Exit this form](#)

# 138 responses

[View all responses](#)

## Summary

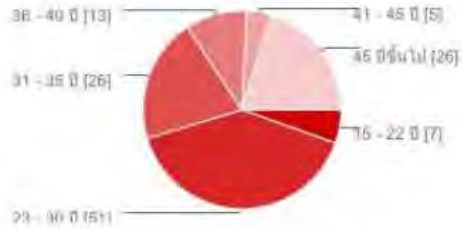
### 1.) ระบุเพศของท่าน

ชาย	10	7%
หญิง	128	93%



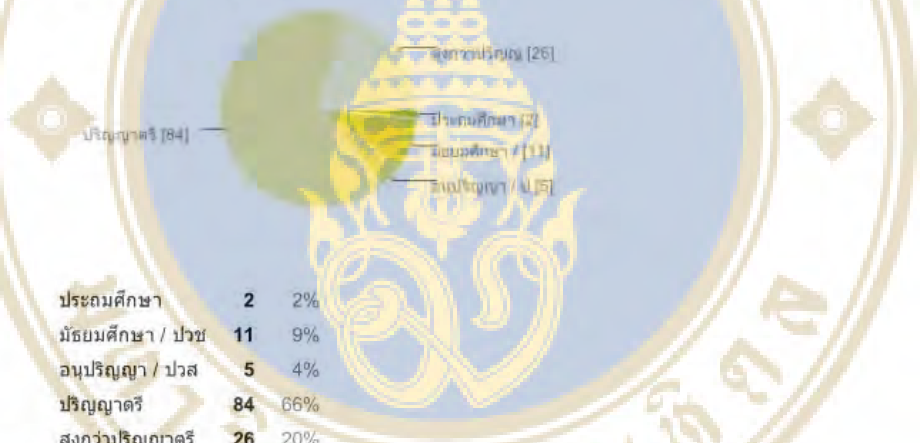
31/10/2556

แบบสอบถามเกี่ยวกับการดูแลเงของมารดาหลังคลอด - Google Drive



15 - 22 ปี	7	5%
23 - 30 ปี	51	40%
31 - 35 ปี	26	20%
36 - 40 ปี	13	10%
41 - 45 ปี	5	4%
45 ปีขึ้นไป	26	20%

### 3.) ระดับการศึกษาสูงสุดของท่าน



### 4.) อาชีพของท่าน



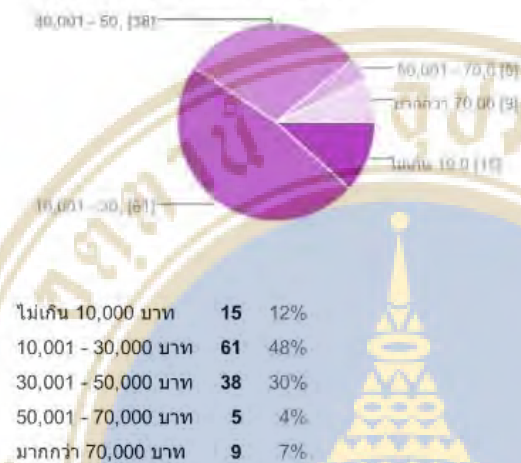
ข้าราชการ / รัฐวิสาหกิจ 46 36%

31/10/2556

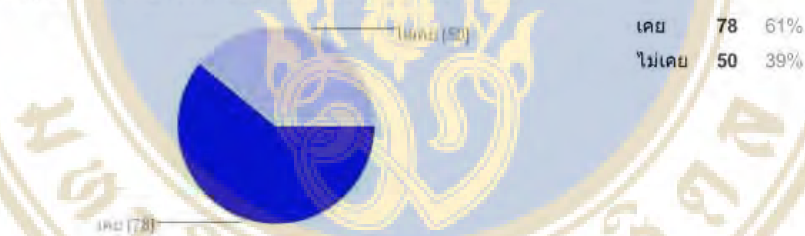
แบบสอบถามเกี่ยวกับการดูแลตนเองของมารดาหลังคลอด - Google Drive

ธุรกิจส่วนตัว / ค้าขาย	15	12%
พนักงาน / ลูกจ้างเอกชน	35	27%
เกษตรกร	1	1%
รับจ้าง	7	5%
Other	24	19%

### 5.) ท่านมีรายได้ต่อเดือนเท่าไร



### 6.) ท่านเคยใช้การรักษาด้วยแพทย์ทางเลือก หรือไม่



### 7.) นมมองของท่านต่อการอยู่ไฟ



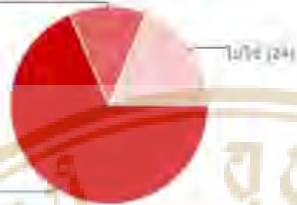
31/10/2556

แบบสอบถามเกี่ยวกับการดูแลตนเองของมารดาหลังคลอด - Google Drive

มีประโยชน์ต่อมารดาหลังคลอด	102	80%
ไม่แน่ใจ	20	16%
ไม่มีประโยชน์ต่อมารดาหลังคลอด	5	4%

### 8.) ท่านมีความคิดที่จะใช้บริการอยู่ไฟหลังคลอดบุตรแล้ว หรือไม่

ยังตัดสินใจไม่ได้ (16)



ใช่	87	69%
ยังตัดสินใจไม่ได้	16	13%
ไม่ใช่	24	19%

### 9.) สถานะการมีบุตร

มีบุตรแล้ว (86)

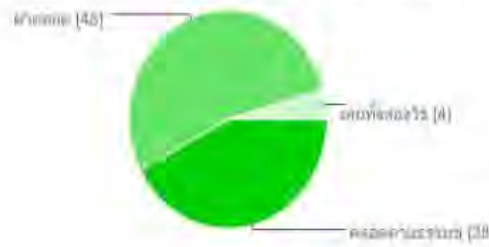


ยังไม่เคยมีบุตร	32	25%
กำลังตั้งครรภ์ ครังแรก	6	5%
กำลังตั้งครรภ์ เคยมีบุตรมาแล้ว	4	3%
มีบุตรแล้ว	86	67%

### 1.) ท่านใช้วิธีการคลอดแบบใด

31/10/2556

แบบสอบถามเกี่ยวกับการดูแลตนเองของมารดาหลังคลอด - Google Drive



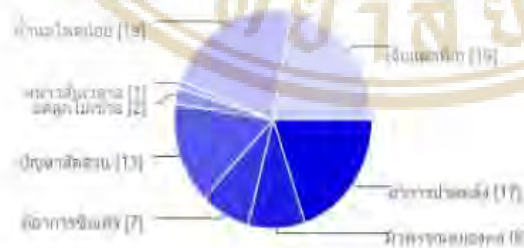
คคลอดตามธรรมชาติ	38	42%
ผ่าคลอด	48	53%
เคยทั้งสองวิธี	4	4%

2.) หลังจากคลอดบุตรแล้วท่านให้ความสำคัญเรื่องใดมากที่สุดต่อดัวท่าน



ต้องการให้รูปร่าง และผิวพรรณกลับสู่สภาพก่อนตั้งครรภ์	18	20%
ต้องการให้สุขภาพฟื้นตัวแข็งแรงให้เร็วที่สุด	62	70%
ต้องการกลับไปทำงานได้โดยเร็ว	3	3%
Other	6	7%

3.) ลำดับความสำคัญของปัญหาที่ท่านพบหลังจากการคลอดบุตร อันดับที่ 1 คือ



อาการปวดหลัง ปวดเมื่อยตามร่างกาย	17	20%
ผื่นแพ้ที่ขา	8	9%
มีอาการซึมเศร้า/อารมณ์ที่แปรปรวน	7	8%
ปัญหาสัดส่วนของร่างกาย	13	15%
มดลูกไม่เข้าอุ้ง น้ําคาวปลาเข้มไม่หมดซ้กที่	2	2%



31/10/2556

แบบสอบถามเกี่ยวกับการดูแลตนเองของมารดาหลังคลอด - Google Drive

หนาวสั่นเวลาอากาศหนาว/ฝนตก	1	1%
น้ำหนักไหลน้อย ไม่เพียงพอต่อการให้นมบุตร	19	22%
เจ็บแผลที่เกิดจากการคลอดบุตร	19	22%

### อันดับที่ 2 คือ



### อันดับที่ 3 คือ



31/10/2566

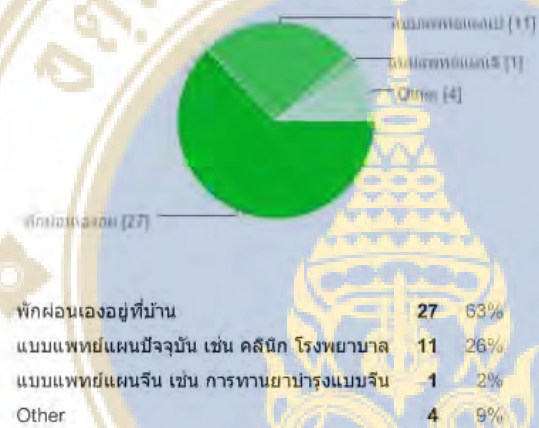
แบบสอบถามเกี่ยวกับการดูแลตนเองของมารดาหลังคลอด - Google Drive

## 4.) ท่านเคยใช้บริการอยู่ไฟหรือไม่



## ตอนที่ 2 การดูแลสุขภาพของมารดาหลังคลอด

## 1.) ท่านใช้วิธีการใดในการดูแลตนเองหลังคลอด



## ตอนที่ 2 แบบสอบถามเกี่ยวกับการใช้บริการอยู่ไฟ

## 1.) วัตถุประสงค์หลักที่ท่านใช้บริการอยู่ไฟคือ



31/10/2556

แบบสอบถามเกี่ยวกับการดูแลตนเองของมารดาหลังคลอด - Google Drive

เพื่อนบ้าน	1	2%
เรื่องรูปร่าง และความงาม	6	13%
ขี้น้ำคาวปลาออกจากร่างกาย	9	19%
Other	8	17%

## 2.) ผู้ที่มีอิทธิพลต่อการตัดสินใจเลือกใช้บริการอยู่ไฟมากที่สุดคือ



เพื่อน/คนรู้จัก	4	9%
ครอบครัว/ญาติพี่น้อง	35	74%
ดารา/นักร้องนักแสดง/ผู้มีชื่อเสียงในสังคม	0	0%
แนะนำโดยบุคลากรทางการแพทย์	1	2%
Other	7	15%

## 3.) การอยู่ไฟ มีผลดีต่อท่านอย่างไรบ้าง



ทำให้อบอุ่นเข้าสู่สภาวะปกติได้เร็วขึ้น	36	21%
ช่วยรักษาสัดส่วนให้กลับสู่ปกติได้เร็วขึ้น	16	9%
ช่วยลดอาการปวดเมื่อยที่เข้าสู่สภาวะปกติได้เร็วขึ้น	25	14%
ขี้น้ำคาวปลาออกจาก...	23	13%

<https://docs.google.com/forms/d/19zVhpZ5fDsr5eI8HbbIHe6fAVXRJPMXMhSahGbpqkS0Mewanalytics>

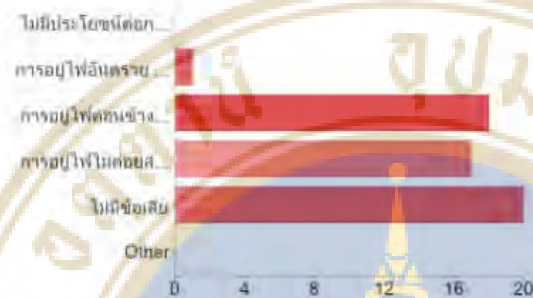
8/16

31/10/2556

แบบสอบถามเกี่ยวกับการดูแลตนเองของมารดาหลังคลอด - Google Drive

ขี้น้ำคาวปลาออกจากร่างกายได้เร็วขึ้น	16	9%
ป้องกันอาการระบัดร้อน ระบัดหนาว ( อากาศร้อนหรือหนาวมากกว่าปกติเมื่ออากาศเปลี่ยน )	27	15%
ผ่อนคลายจากการปวด และขัดผิว	21	12%
ไม่มีข้อดี	0	0%
Other	11	6%

#### 4.) การอยู่ไฟ มีผลเสียต่อท่านอย่างไรบ้าง



ไม่มีประโยชน์ต่อการรักษา หรือสุขภาพแม่หลังคลอด	0	0%
การอยู่ไฟอันตราย ไม่ได้รับรองจากหลักวิทยาศาสตร์ หรือการแพทย์แผนปัจจุบัน	1	2%
การอยู่ไฟค่อนข้างยุ่งยาก เสียเวลา และปฏิบัติหลายขั้นตอน	18	32%
การอยู่ไฟไม่ค่อยสะดวก สำหรับผู้เสี่ยงอุบัติเหตุด้วยตนเอง	17	30%
ไม่มีข้อเสีย	20	36%
Other	0	0%

#### 5.) สถานที่ใดที่ท่านคิดว่าเหมาะสมและสะดวกที่สุดสำหรับการอยู่ไฟ

โรงพยาบาลเอกชน	0	0%
โรงพยาบาลรัฐบาล	0	0%
คลินิกแพทย์แผนไทย / ศูนย์แพทย์แผนไทยเฉพาะทาง	7	15%
สปา	2	4%
ที่พักอาศัยของท่านเอง	38	81%
Other	0	0%

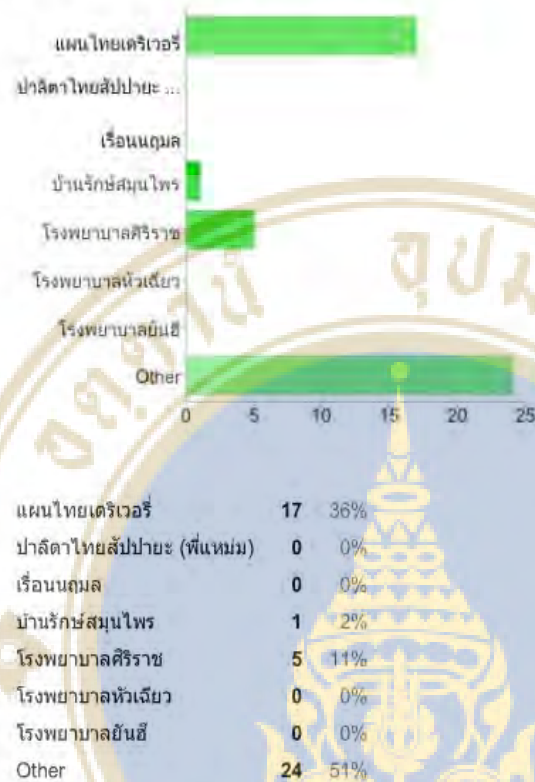
<https://docs.google.com/forms/d/13zVhpZ5fDs5e8Hbb1Ha6fAVXRjPMXMhSahGbqpiS0Mewanalyics>

9/16

31/10/2556

แบบสอบถามเกี่ยวกับการดูแลตนเองของมารดาหลังคลอด - Google Drive

### 6.) ท่านเคยใช้บริการอยู่ไฟที่ไหนบ้าง



### 7.) ค่าใช้จ่ายในการใช้บริการต่อครั้งที่ท่านเคยใช้บริการ



ช่วงราคา (บาท)	จำนวนผู้ตอบ	ร้อยละ
500 - 2,500 บาท	28	60%
2,501 - 5,000 บาท	4	9%
5,001 - 10,000 บาท	8	17%
10,001 - 15,000 บาท	7	15%
15,001 - 20,000 บาท	0	0%
20,000 บาท ขึ้นไป	0	0%

31/10/2556

แบบสอบถามเกี่ยวกับการดูแลตนเองของมารดาหลังคลอด - Google Drive

## 8.) ระยะเวลาที่ท่านเข้ารับบริการต่อคอร์ส



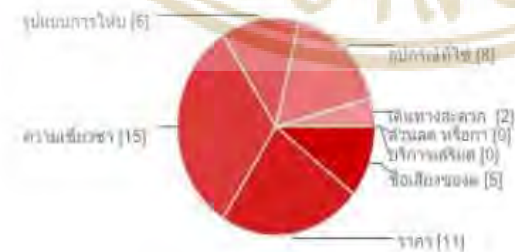
1 - 2 วัน	5	11%
3 - 5 วัน	26	55%
6 - 8 วัน	11	23%
9 ขึ้นไป	5	11%

## 9.) ปัจจัยที่ท่านใช้ในการเลือกบริการอยู่ไฟ อันดับที่ 1 คือ



ชื่อเสียงของศูนย์บริการ	8	17%
ราคา	1	2%
ความเชี่ยวชาญของบุคลากร	19	40%
รูปแบบการให้บริการ เช่น จำนวนขั้นตอน	2	4%
อุปกรณ์ที่ใช้ เช่น ความสะอาด ความสดใหม่ของสมุนไพร	5	11%
เดินทางสะดวก ใกล้ที่พักอาศัย	7	15%
ส่วนลด หรือ การส่งเสริมการขาย	0	0%
บริการเสริมต่างๆ เช่น ดนตรี นวดเพิ่มน้ำมัน ฯลฯ	5	11%

## อันดับที่ 2 คือ



ชื่อเสียงของศูนย์บริการ	5	11%
ราคา	11	23%
ความเชี่ยวชาญของบุคลากร	15	32%

31/10/2556

แบบสอบถามเกี่ยวกับการดูแลตนเองของมารดาหลังคลอด - Google Drive

รูปแบบการให้บริการ เช่น จำนวนขั้นตอน	6	13%
อุปกรณ์ที่ใช้ เช่น ความสะอาด ความสดใหม่ของสมุนไพร	8	17%
เดินทางสะดวก ใกล้ที่พักอาศัย	2	4%
ส่วนลด หรือการส่งเสริมการขาย	0	0%
บริการเสริมต่างๆ เช่น ดูแลบุตร นวดเพ็มน้ำมัน ฯลฯ	0	0%

### อันดับที่ 3 คือ

ชื่อเสียงของผู้ให้บริการ	2	4%
ราคา	13	28%
ความเชี่ยวชาญของบุคลากร	4	9%
รูปแบบการให้บริการ เช่น จำนวนขั้นตอน	6	13%
อุปกรณ์ที่ใช้ เช่น ความสะอาด ความสดใหม่ของสมุนไพร	7	15%
เดินทางสะดวก ใกล้ที่พักอาศัย	11	23%
ส่วนลด หรือการส่งเสริมการขาย	2	4%
บริการเสริมต่างๆ เช่น ดูแลบุตร นวดเพ็มน้ำมัน ฯลฯ	2	4%

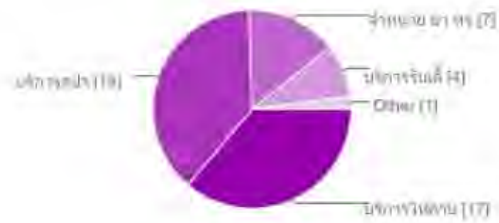
### 10.) ท่านคิดว่าแบบฉบับในการให้บริการอยู่ไฟ ในปัจจุบันควรเป็นอย่างไร

ยึดตามขั้นตอนตามขั้นตอน ตามแบบโบราณอย่างเคร่งครัด	7	15%
นำขั้นตอนแบบโบราณเป็นหลัก แล้วนำการรักษาดนปัจจุบันเข้ามาประกอบ	30	64%
ยึดตามหลักการรักษาดนปัจจุบัน แล้วนำขบวนการอยู่ไฟมาประกอบ	10	21%

### 11.) บริการเสริมที่ท่านคิดว่าสามารถร่วมกับขบวนการอยู่ไฟมากที่สุด

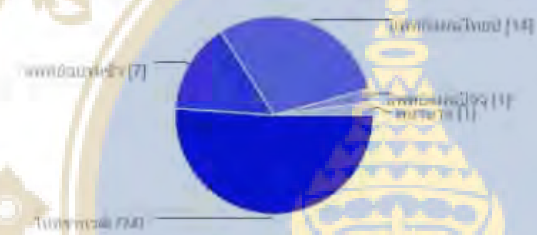
31/10/2556

แบบสอบถามเกี่ยวกับการดูแลตนเองของมารดาหลังคลอด - Google Drive



บริการให้คำปรึกษาการเลี้ยงดูบุตรแรกเกิด	17	36%
บริการสปา	18	38%
จำหน่าย ยา หรือ ผลิตภัณฑ์จากสมุนไพร	7	15%
บริการรับเลี้ยงดูบุตรแรกเกิด	4	9%
Other	1	2%

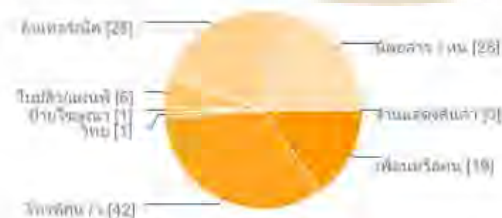
## 12.) วัตถุประสงค์ผลการให้บริการอยู่ที่ไหน



ไม่ทราบวุฒิ	24	51%
แพทย์อบรมชั่วโมง จากกระทรวงสาธารณสุข	7	15%
แพทย์แผนไทยปริญญาตรี	14	30%
แพทย์แผนปัจจุบัน	1	2%
พยาบาล	1	2%

## ตอนที่ 3 แบบสอบถามเพิ่มเติม

### 1.) สื่อที่ท่านพบเห็นการโฆษณาเกี่ยวกับแม่และเด็ก เป็นอันดับที่ 1 คือ



<https://docs.google.com/forms/d/19zVhpZ5Dsr5el8HbbiHe6AVXRJPMXMhSahGbqpiS0Mewanalytics>

13/16

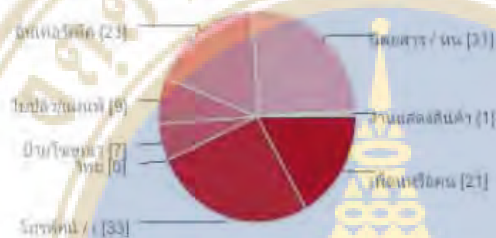


31/10/2556

แบบสอบถามเกี่ยวกับการดูแลตนเองของมารดาหลังคลอด - Google Drive

เพื่อนหรือคนรู้จัก	19	15%
โทรศัพท์ / เคเบิลทีวี	42	34%
วิทยุ	1	1%
ป้ายโฆษณา	1	1%
ใบปลิว/แผ่นพับ	6	5%
อินเทอร์เน็ต	28	22%
นิตยสาร / หนังสือพิมพ์	28	22%
งานแสดงสินค้า	0	0%

### อันดับที่ 2 คือ



เพื่อนหรือคนรู้จัก	21	17%
โทรศัพท์ / เคเบิลทีวี	33	26%
วิทยุ	0	0%
ป้ายโฆษณา	7	6%
ใบปลิว/แผ่นพับ	9	7%
อินเทอร์เน็ต	23	18%
นิตยสาร / หนังสือพิมพ์	31	25%
งานแสดงสินค้า	1	1%

### อันดับที่ 3 คือ



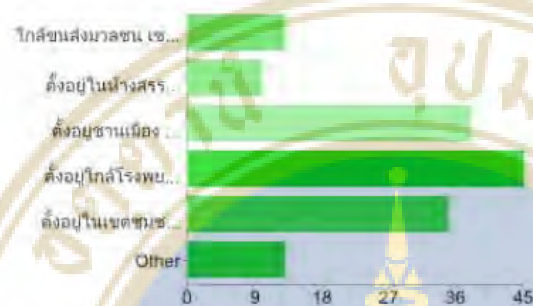
เพื่อนหรือคนรู้จัก	17	14%
โทรศัพท์ / เคเบิลทีวี	14	11%
วิทยุ	7	6%

31/10/2556

แบบสอบถามเกี่ยวกับการดูแลตนเองของมารดาหลังคลอด - Google Drive

ป้ายโฆษณา	8	6%
ใบปลิว/แผ่นพับ	14	11%
อินเทอร์เน็ต	31	25%
นิตยสาร / หนังสือพิมพ์	23	19%
งานแสดงสินค้า	10	8%

## 2.) ปัจจัยสำคัญด้านสถานที่ สำหรับธุรกิจดูแลมารดาหลังคลอด ในความคิดของท่านคือ



ใกล้ขนส่งมวลชน เช่น รถไฟฟ้าBTS หรือ MRT	13	8%
ตั้งอยู่ในห้างสรรพสินค้า	10	6%
ตั้งอยู่ย่านเมือง ที่รถยนต์เดินทางสะดวก	38	25%
ตั้งอยู่ใกล้โรงพยาบาล	45	29%
ตั้งอยู่ในเขตชุมชน หรือตลาด	35	23%
Other	13	8%

## 3.) การตกแต่งสถานที่ สำหรับธุรกิจดูแลมารดาหลังคลอดแผนไทย ควรเป็นอย่างไร



ตกแต่งลักษณะเดียวกับสปา บรรยากาศสบายๆ	74	58%
ตกแต่งลักษณะเดียวกับคลินิกในปัจจุบัน ภาพลักษณ์ทางการแพทย์สูง	8	6%
ตกแต่งเน้นความเป็นไทย ตั้งเดิมด้วยภูมิปัญญา	42	33%
ตกแต่งแบบทันสมัย ใช้เฟอร์นิเจอร์ และอุปกรณ์เทคโนโลยีสูง	1	1%
Other	2	2%

<https://docs.google.com/forms/d/19zVnpZ9fDsr5e8HbbiHe6AVXRjPMXmH5ahGbbqpiS0Mewanalytics>

15/16

## ภาคผนวก ง

### แบบสัมภาษณ์

#### ไม่เคยอยู่ไฟมาก่อน

**คุณทัศนีย์ อายุ 36 ปี**

มาคลินิกอายุรเวท แพทย์แผนไทยประยุกต์ศิริราช เป็นครั้งที่ 1 เมื่อวันศุกร์ที่ 25 ตุลาคม 2556 เพื่อสอบถามการอยู่ไฟหลังคลอด อาชีพทำธุรกิจส่วนตัว รายได้ต่อเดือน มากกว่า 50,000 บาท

#### ประวัติการตั้งครรภ์

- ตั้งครรภ์ 3 ครั้ง ไม่ได้คุมกำเนิด
- ครั้งที่ 1 พ.ศ. 2541 เพศชาย ปัจจุบันอายุ 15 ปี แข็งแรงดี
- ครั้งที่ 2 พ.ศ. 2543 แท้งบุตร ตั้งแต่ 1 เดือนแรก ไม่ทราบสาเหตุ
- ครั้งที่ 3 พ.ศ. 2556 (วันที่ 2 กันยายน 2556) ทำ Gift อายุครรภ์ 25 สัปดาห์ น้ำเดินก่อน กำหนด น้ำหนักบุตรแรกเกิด 1,700 กรัม (ปัจจุบันยังอยู่ NICU รพ.ศิริราช)

#### แนวคิดเรื่องการอยู่ไฟ

##### **“รู้จักการอยู่ไฟรีปั้ว เหตุผลที่ไม่ได้อยู่ไฟ”**

รู้จักจากคำบอกเล่าของคุณแม่ แต่ไม่ได้อยู่ไฟเมื่อตั้งครรภ์ทั้ง 2 ครั้ง เพราะคิดว่า ตัวเองผ่าตัดคลอดบุตร มีแผลผ่าตัดที่หน้าท้อง คิดว่าคนผ่าตัดคลอดบุตรจะไม่สามารถอยู่ไฟได้ (คุณแม่ที่ให้คำปรึกษาก็บอกว่า...ไม่ทราบ เพราะคนสมัยก่อนไม่มีใครผ่าตัดหน้าท้อง) กลัวแผลผ่าตัดจะแตกหรือแยก หรือเป็นอันตรายต่อตัวเอง

##### **“มีอาการผิดปกติหลังคลอดรีปั้ว”**

มี คือรู้สึกร้อนๆ หนาวๆ โดยเฉพาะเวลาอากาศเย็นๆ จะหนาวง่ายกว่าคนอื่น ปลายมือ ปลายเท้าเย็น ถึงขนาดต้องหาผ้ามาห่มตัว ทนความเย็นไม่ค่อยได้ ตอนแรกก็ไม่รู้ ไม่ทราบว่าเกิดขึ้นได้อย่างไร พอปรึกษาแม่ แม่บอกว่า เป็นเพราะไม่ได้อยู่ไฟ เพราะคนเฒ่าคนแก่สมัยก่อนที่ไม่ได้อยู่ไฟ เขาก็มีอาการแบบนี้กัน และท้องสุดท้ายนี้เองไม่แข็งแรง ยังอยู่ในคู๊อบ แต่ต้องบีบนมใส่ขวดทุกวัน แต่น้องไม่ได้ดูดกระตุ้น ตอนแรกนมไหลดี ประมาณ 2 สัปดาห์ หลังจากนั้นก็น้อยลงเรื่อยๆ กังวล

ว่าถ้าน้องโตขึ้นกว่านี้ หมายความว่าน้ำหนักมากขึ้น เกรงว่าน้ำหนักจะไม่พอ จึงอยากมาปรึกษา  
สมุนไพรมะพร้าวที่ช่วยทำให้น้ำนมไหลดีขึ้นเหมือนเดิมด้วย

### วิธีการดูแลรักษาที่นอกเหนือจากการอยู่ไฟ

#### **“ดูแลตนเองอย่างไรหลังคลอด และได้ผลหรือไม่”**

ดูแลตนเองก็ตามแพทย์แผนปัจจุบันสั่ง ดูแลแผล ปฏิบัติตามสั่งอย่างเคร่งครัด ออกกำลังกาย  
สม่ำเสมอ เข้าสปาเป็นประจำ เพราะชอบการนวด การอบสมุนไพร ทำแล้วก็รู้สึกผ่อนคลาย สบายตัว  
ดี เวลาทำงานเหนื่อยๆ ก็รู้สึกดี แต่อาการหนาวๆ ร้อนๆ หรือหนาวมากจนทนไม่ไหว ยังไม่หายไป

### วิเคราะห์ธุรกิจของเรา

#### **“รูปแบบคลินิก”**

ถ้าเป็นคลินิกอยากให้บริการเป็นคลินิกที่มีการรับรองโดยกระทรวงสาธารณสุข เหตุผล คือ

1. ส่วนใหญ่หาข้อมูลทางอินเทอร์เน็ต เห็นแต่โฆษณา ตนเองไม่ค่อยเชื่อถือ เชื่อในรพ.มากกว่า  
ดังนั้นถ้าเป็นคลินิกก็น่าจะเป็นคลินิกที่มีการรองรับโดยกระทรวง คล้ายๆรพ.
2. กลัวการบริการแบบ delivery เพราะ กลัวเป็นมิจฉาชีพ ฉะนั้นป้องกันไว้ดีกว่า แต่ถ้าคลินิก  
บริการ delivery ด้วยก็พิจารณาถึงความสะดวกอีกที

#### **“ขั้นตอนการให้บริการ และรูปแบบบริการเสริม ที่เหมาะสม”**

อยากให้บริการแบบขั้นตอนที่ครบถ้วนตามแบบโบราณ ที่ปลอดภัยโดยบุคลากรที่มีความรู้  
จริงๆ ไม่ทราบว่าขั้นตอนครบคืออะไรบ้าง เพราะดูในอินเทอร์เน็ตบางที่ก็เยอะมาก ดูแล้วเหนื่อย  
อย่างศิริราชก็มีไม่กี่ขั้นตอน ไม่รู้ว่าครบป่าว แต่อย่างไรก็ดูน่าเชื่อถือมากกว่า ต้องการความสบายๆ  
คล้ายสปา ตอนนี้อูกไม่สบายอยู่รพ. แต่ถ้ากลับบ้านไปแล้ว คงลำบาก ถ้ามีคลินิก ก็น่าจะมีมุมให้คุณ  
พักผ่อนให้ด้วยก็น่าจะดี

#### **“ราคาที่เหมาะสม”**

อันนี้ไม่ทราบว่าราคาเท่าไรคือ เหมาะสม แต่โดยส่วนตัวเท่าไรก็ได้ แต่เป็นที่ที่น่าเชื่อถือได้ และ  
ปลอดภัย

#### **“รูปแบบการตกแต่ง คลินิก”**

อยากให้ความเป็นไทย สบายๆ คล้ายสปา มีกลิ่นหอม ให้ความรู้สึกผ่อนคลาย

### "ควรมีชมร้านผ่านช่องทางไหน"

อยากให้มีการ โทกักรพ. เพื่อว่าคลอเคล้า มีคนมาออกข้อดีของการอยู่ไฟแต่ละชั้นตอน หากจาก อินเทอร์เน็ตแล้วขงงๆ เพราะเต็มไปหมด หรือถ้าเป็นอินเทอร์เน็ต ก็น่าจะสะดวก แต่อยากให้มีคน คอยตอบคำถาม หรือให้ความรู้ด้านขั้นตอน ข้อดี ข้อเสียได้ร่วมด้วย



## ภาคผนวก จ

## แบบฟอร์มการประเมินผลความพึงพอใจ



แบบประเมินผลความพึงพอใจ

วันที่- เวลา ..... ณ ห้อง หมายเลข ....

## ส่วนที่ 1 ความพึงพอใจในการให้บริการ

ขอความกรุณากรอกแบบประเมินผลความพึงพอใจตามความรู้สึกของท่าน เพื่อนำไปใช้เป็น  
แนวทางในการปรับปรุงการบริการครั้งต่อไป

ข้อมูลเกี่ยวกับการจัดงาน	ระดับความพึงพอใจ				
	มากที่สุด	มาก	ปานกลาง	น้อย	น้อยที่สุด
1. การประชาสัมพันธ์					
2. แพทย์ที่ให้การรักษา					
3. แพทย์ผู้ช่วย					
4. รูปแบบการบริการรักษา					
5. ระยะเวลาของการรักษา					
6. ความสะอาดปลอดภัยของสถานที่					
7. ความสะอาดปลอดภัย ของอุปกรณ์ที่ใช้ในการรักษา					
10. ภาพรวมของการบริการ					

## ส่วนที่ 2 ข้อเสนอแนะ

.....

ขอขอบคุณทุกท่านที่ให้ความร่วมมือตอบแบบสอบถาม

## ภาคผนวก จ

## ตัวอย่างแผ่นประชาสัมพันธ์

**Matherphy+**

Matherphy คือ สถานพยาบาล ที่ให้บริการการอยู่ไฟ ในรูปแบบนวัตกรรมใหม่ สร้างมาตรฐานในการบริการ และ ความสะอาดปลอดภัย อาทิเช่น การศึกษาโดยทีมแพทย์แผนไทยประยุกต์ที่รับราชการใช้สารสกัดสมุนไพร ที่ได้รับการรับรองจากองค์การเภสัชกรรม และ สถานพยาบาลที่มีความสะอาด ปลอดภัย นอกจากนี้ Matherphy ยังมีการให้บริการนอกสถานที่ อีกด้วย

**+ ประโยชน์ของการอยู่ไฟ**

- ✓ ช่วยปรับสมดุลธาตุในร่างกาย (สมดุลทศत्व)
- ✓ ช่วยได้ร่างกายฟื้นตัว และ มีสุขภาพดี
- ✓ ช่วยได้ปริมาณน้ำนมมากขึ้น

**+ รูปแบบการให้บริการ**

**+ ค่าบริการ**

คิดค่าบริการเป็นครั้ง ครั้งละ 2,200 บาท (4 ชั่วโมง / ครั้ง)

**Delivery**

การบริการนอกสถานที่จะคิดตามระยะทางจากคลินิกที่โลเมตรละ 8 บาท

**Course**

มีคอร์สที่แนะนำ คือ 3, 5 และ 7 ครั้ง ซึ่งถ้ารับบริการครบจะได้รับส่วนลดในการรับบริการครั้งต่อไป

**+ ขั้นตอนการบริการ**

1. การนวดแผนไทย
2. การประคบสมุนไพร
3. การทันท่อนเกลือ
4. การพอกผิว
5. การพอกสมุนไพร
6. การอบสมุนไพร

**พิเศษสุด...ที่นี่เดียว**  
กับการพอกผิวด้วยสมุนไพรคุณภาพชั้นสูง "อังกษประเสน" ช่วยในการลดกระชับสัดส่วน

\*\*\* ควบคุมการบริการโดยแพทย์แผนไทยประยุกต์ศิริราช

**Clinic & Delivery**

**+ ติดต่อสอบถาม**

Ins. 02- 641 4777 , 02 - 641 4888  
Email : Matherphy@co.th  
Facebook : Matherphy

Matherphy  
เลขที่ 175/11-ก ซอยบางนา  
เขตราชเทวี กรุงเทพมหานคร 10400

ภาพที่ 9 ตัวอย่างโบว์ชาร์ Matherphy+