

การศึกษาความเป็นไปได้ในการเข้าสู่ตลาดของธุรกิจ
คลินิกให้บริการอยู่ไฟแม่หลังคลอด “Matherapy+”



สารนิพนธ์นี้เป็นส่วนหนึ่งของการศึกษาตามหลักสูตร
ปริญญาการจัดการมหาบัณฑิต
วิทยาลัยการจัดการ มหาวิทยาลัยมหิดล
พ.ศ.2557

ลิขสิทธิ์ของมหาวิทยาลัยมหิดล

สารนิพนธ์

เรื่อง

การศึกษาโอกาสและความเป็นไปได้ของธุรกิจ
คลินิกให้บริการอยู่ไฟแม่หลังคลอด “Matherapy+”

ได้รับการพิจารณาให้นับเป็นส่วนหนึ่งของการศึกษาตามหลักสูตร

ปริญญาการจัดการมหาบัณฑิต

วันที่ 19 กุมภาพันธ์ พ.ศ. 2557



นายกิตติ ออพิพัฒนา

ผู้วิจัย

ผู้ช่วยศาสตราจารย์ชนพล วีราสา,

Ph.D.

อาจารย์ที่ปรึกษาสารนิพนธ์

วรพงษ์ จันยังยืน,

D.B.A.

ประธานกรรมการสอบสารนิพนธ์

รองศาสตราจารย์อรรณพ ต้นละมัย, Ph.D.

คณบดี

วิทยาลัยการจัดการ มหาวิทยาลัยมหิดล

ธนศ สำเร็จเวช,

M.B.A

กรรมการสอบสารนิพนธ์

กิตติกรรมประกาศ

การจัดทำโครงการแผนธุรกิจคลินิกให้บริการอยู่ไฟแม่หลังคลอด “Matherapy+” ฉบับนี้ให้สำเร็จลุล่วง คณะผู้วิจัยได้รับการประสิทธิ์ประสาทวิชา และคำแนะนำเป็นอย่างดีของ คณาจารย์ทุกท่านในทุกภาคการศึกษา โดยเฉพาะผู้ช่วยศาสตราจารย์ ธนพล วีราสา อาจารย์กฤษกร สุขเวชชวรกิจ และคณะอาจารย์ผู้สอนวิชาการศึกษาอิสระ ในสารนิพนธ์ครั้งนี้ที่ให้คำแนะนำที่เป็น ประโยชน์ต่อการจัดทำสารนิพนธ์ และช่วยเหลือรวมทั้งช่วยแก้ไขข้อบกพร่องต่าง ๆ ด้วยความเอาใจ ใส่เป็นอย่างดี เสมอตลอดมา

คณะผู้วิจัยกราบขอบพระคุณ บิดา คุณแม่ ครอบครัว และเพื่อน ที่ให้การสนับสนุน และเป็นกำลังใจเป็นอย่างดีตลอดมา สุดท้ายนี้คณะผู้วิจัยหวังเป็นอย่างยิ่งว่ารายงานสารนิพนธ์ฉบับ นี้จะเป็นประโยชน์แก่ผู้ที่สนใจและเป็นแนวทางในการศึกษาแก่ผู้สนใจต่อไปได้ในอนาคต หากมี ข้อผิดพลาดประการใดคณะผู้วิจัยขอรับไว้ และขออภัยมา ณ ที่นี้

กิตติ ออฟพัฒนา

บทสรุปผู้บริหาร

Matherapy+ เป็นสถานพยาบาลแพทย์แผนไทยประยุกต์สำหรับสตรีหลังคลอด ที่ต้องการใช้บริการอยู่ไฟหลังเพื่อฟื้นฟูสุขภาพ ให้กลับมาใช้ชีวิตแข็งแรงและคืนสภาพปกติได้เร็วขึ้น โดยมีรูปแบบการให้บริการเป็นสถานพยาบาลไม่รับผู้ป่วยไว้ค้างคืน (Clinic) และรับให้บริการที่บ้านพักอาศัย (Delivery) นอกจากนี้ยังให้ความรู้ และคำปรึกษาในการดูแลตนเองสำหรับคุณแม่หลังคลอดด้วยศาสตร์การแพทย์แผนไทยประยุกต์อีกด้วย

จากการศึกษาขนาดของตลาดพบว่า อัตราการคลอดบุตรในกรุงเทพฯ มีจำนวนเฉลี่ยถึงหนึ่งแสนคนต่อปี สะท้อนให้เห็นขนาดของตลาด และจำนวนกลุ่มเป้าหมายในอนาคต จากผลการสำรวจเบื้องต้นถึงความต้องการใช้บริการการอยู่ไฟประกอบกับแนวโน้มความสนใจในการรักษาแบบธรรมชาติบำบัดนั้นมีเพิ่มขึ้น พบว่าจะมีผู้ต้องการใช้บริการอยู่ไฟในแต่ละปีประมาณ 3 หมื่นรายต่อปี ซึ่งมีมูลค่าของตลาดกว่า 200 ล้านบาทต่อปี

ดังนั้นธุรกิจ Matherapy+ กำเนิดขึ้นเพื่อเป็นคลินิกดูแลสตรีหลังคลอดตามหลักการแพทย์แผนไทยประยุกต์ที่ได้มาตรฐานจากกระทรวงสาธารณสุข ซึ่งมีการให้บริการอยู่ไฟที่มีความปลอดภัย โดยคณะแพทย์แผนไทยประยุกต์ และให้บริการด้วยยาสมุนไพรที่มีคุณภาพ อีกทั้งยังให้บริการทั้งใน และนอกสถานที่อีกด้วย

คลินิกนี้จะเปิดให้บริการที่บริเวณเขตกรุงเทพฯชั้นใน ซึ่งเป็นบริเวณที่มีอัตราการเกิดสูง โดยจะให้บริการเป็นครั้งตามความสะดวกของผู้ใช้บริการ ซึ่งจะเน้นมาตรฐานของการบริการเป็นหลักสำคัญ ซึ่งเป็นจุดเด่นที่เหนือกว่าคู่แข่งอย่างเด่นชัดของธุรกิจ ซึ่งจะมีการประชาสัมพันธ์ไปยังกลุ่มเป้าหมายแบบเชิงบูรณาการผ่านสื่อหลักที่สตรีหลังคลอดให้ความสนใจ เช่น นิตยสาร และอินเทอร์เน็ต เป็นต้น อีกทั้งจัดกิจกรรมแนะนำบริการในงานแสดงสินค้าแม่และเด็ก

สารบัญ

	หน้า
กิตติกรรมประกาศ	ข
บทสรุปผู้บริหาร	ข
สารบัญ	ง
สารบัญตาราง	ช
สารบัญรูปภาพ	ช
บทที่ 1 ความเป็นมาของธุรกิจ	1
บทที่ 2 แนวคิดและรูปแบบธุรกิจ	3
2.1 ภาพรวมบริษัท	3
2.1.1 ชื่อบริษัท	3
2.1.2 คุณค่าที่มอบให้กลุ่มลูกค้าเป้าหมาย	3
2.1.3 สินค้าและบริการ	3
2.2 รูปแบบธุรกิจ	4
2.2.1 วิสัยทัศน์ (Vision)	4
2.2.2 พันธกิจ (Mission)	5
2.3 ตราสินค้า และคำขวัญ	5
2.3.1 สัญลักษณ์ และความหมาย	5
2.3.2 คำขวัญ	5
2.4 เป้าหมายในการดำเนินธุรกิจ	6
2.4.1 เป้าหมายในการดำเนินธุรกิจ	6
2.4.2 เป้าหมายในการตลาด และผลกำไร	6
2.5 กลยุทธ์ทางธุรกิจ	6
2.5.1 กลยุทธ์ทางการสร้างความแตกต่าง	7
2.6 ลักษณะการบริการ และรายละเอียด	7
2.6.1 รูปแบบการบริการ	7

สารบัญ (ต่อ)

	หน้า
2.6.2 ระยะเวลาทำการ	8
2.6.3 สถานที่ตั้ง	8
2.7 รูปแบบการให้บริการของ Matherapy+	8
2.8 การดูแลสุขภาพเพิ่มเติม	10
2.9 รายละเอียดค่าบริการ	11
2.10 รูปแบบการใช้พื้นที่สถานพยาบาล	11
2.11 การตกแต่งสถานที่	14
บทที่ 3 การศึกษากลุ่มเป้าหมาย	15
3.1 กลุ่มลูกค้าเป้าหมาย	15
3.1.1 แหล่งอาศัยของกลุ่มเป้าหมาย	15
3.1.2 การใช้แพทย์ทางเลือก	15
3.1.3 ช่วงเวลาของสตรีหลังคลอดในการใช้บริการ	16
3.1.4 มุมมองของการอยู่ไฟ	16
3.1.5 สถานที่ในการรับบริการ	16
3.1.6 สื่อที่มีผลกับสตรีหลังคลอด	16
3.2 ความต้องการของกลุ่มลูกค้า	17
บทที่ 4 แผนการตลาด	18
4.1 ตลาดเป้าหมาย	18
4.2 กลุ่มลูกค้าเป้าหมาย	18
4.3 ตำแหน่งของตราสินค้า	19
4.4 วิเคราะห์แบบสอบถามจากกลุ่มตัวอย่าง	19
4.5 แผนทางการตลาด	20
4.6 ค่าใช้จ่ายในการให้บริการ	21
4.7 การทำสื่อโฆษณา	21

สารบัญ (ต่อ)

	หน้า
บทที่ 5	
บทสรุปและข้อเสนอแนะในการพัฒนาธุรกิจ	23
5.1	23
5.2	23
บรรณานุกรม	24
ภาคผนวก	26
ภาคผนวก ก	27
ภาคผนวก ข	37
ภาคผนวก ค	40
ภาคผนวก ง	56
ภาคผนวก จ	59
ภาคผนวก ฉ	60
ภาคผนวก ช	61
ประวัติผู้ทำวิจัย	71

สารบัญตาราง

ตารางที่		หน้า
1	ค่าใช้จ่ายในการตลาด	21
2	แบบประเมินความพึงพอใจหลังการใช้บริการ	59
3	การเตรียมความพร้อมก่อนเข้ารับบริการ	61
4	ขั้นตอนการตรวจรักษา	63
5	ขั้นตอนการทำหัตถการ	64
6	ขั้นตอนการบริการหลังการฉาย	70



สารบัญรูปภาพ

ภาพที่		หน้า
1	รูปแบบธุรกิจ (Business Model) ของ Matherapy+	4
2	ตราสินค้าของ Matheraphy+	5
3	การแบ่งพื้นที่ใช้สอยภายในบริเวณชั้นที่ 1	11
4	การแบ่งพื้นที่ใช้สอยภายในบริเวณชั้นที่ 2	12
5	การแบ่งพื้นที่ใช้สอยภายในบริเวณชั้นที่ 3	13
6	การแบ่งพื้นที่ใช้สอยภายในบริเวณชั้นที่ 4	13
7	การตกแต่งบริเวณ Lobby และ ห้องให้บริการ	14
8	การวิเคราะห์ตำแหน่งของตราสินค้าของMatherapy+ธุรกิจการอยู่ไฟ	19
9	สื่อโฆษณาที่คุณแม่ให้ความสำคัญ	20
10	ขั้นตอนการวิเคราะห์ข้อมูลจากแบบสอบถาม	40
11	ตัวอย่างโบวัวร์ Matherpy+	60

บทที่ 1

ความเป็นมาของธุรกิจ

ปัจจุบันสังคมไทยมีความตื่นตัว และให้ความสนใจในเรื่องสุขภาพมากขึ้น เช่น ความสนใจในการใช้ผลิตภัณฑ์จากธรรมชาติหรือการรักษาอาการเจ็บป่วยด้วยวิธีธรรมชาติบำบัดซึ่งมีงานวิจัยสำรวจ กล่าวว่า “การเลือกใช้การแพทย์ทางเลือก และการใช้สมุนไพรในปัจจุบันมีมากขึ้น เนื่องจากผู้คนเรียกร้องการรักษาแบบธรรมชาติ คิดว่ามีความปลอดภัย และปราศจากสารเคมี” โดยเฉพาะสตรีหลังคลอด ซึ่งมักพบเห็นว่ามีปัญหาสุขภาพหลังจากการคลอดบุตร และมีความวิตกกังวลเกี่ยวกับปัญหาสุขภาพ ได้แก่

- สรีระรูปร่างหลังการคลอดบุตรยังไม่กลับเข้าสู่ภาวะปกติ อ่อนเพลีย
- อาการปวดเมื่อยตามร่างกาย โดยเฉพาะบริเวณหลัง บั้นเอว และขา
- อาการสับค้อนสะบัดหนาว ซึ่งมีอาการหนาว และร้อนง่ายกว่าปกติ
- อาการมดลูกไม่เข้าอู่ ทำให้มีอาการปวดท้องน้อย
- อาการเจ็บป่วยทางใจ เช่น ภาวะเครียด ภาวะซึมเศร้าหลังการคลอดบุตร
- อื่นๆ เช่น ปัญหาน้ำนมไหลน้อย เต้านมคัดตึง หัวนมแตก เป็นต้น

จากปัญหาข้างต้นทำให้สตรีหลังคลอดหลายคนหันมาสนใจการดูแลตนเองด้วยศาสตร์การแพทย์แผนไทยมากขึ้น การดูแลคุณแม่หลังคลอดด้วยศาสตร์การแพทย์แผนไทย หรือที่คุ้นหูกันภายใต้ชื่อว่า “การอยู่ไฟ” เป็นกรรมวิธีดูแลสตรีหลังคลอดเมื่อสมัยโบราณของไทยโดยมีจุดประสงค์เพื่อให้มดลูกแห้งกลับเข้าอู่เร็วขึ้น สุขภาพดี มีน้ำนมมาก ผิวพรรณเปล่งปลั่ง สามารถบรรเทาอาการเหนื่อยล้า เจ็บปวดกล้ามเนื้อหลังคลอด อีกทั้งยังเป็นการพักผ่อนเพื่อสะสมกำลังให้สุขภาพร่างกายแข็งแรง ต่อสู้กับโรคภัยต่างๆ ได้ ไม่มีอาการหนาวสะท้านเมื่อถูกลมฝนหรืออากาศหนาว โดยเชื่อว่าผลกระทบอาจเกิดขึ้นที่ หรือปรากฏอาการภายหลังเมื่ออายุมากขึ้น เป็นจุดเริ่มวิธีการรักษาเกิดขึ้นจากภูมิปัญญาไทย ได้แก่ การอยู่ในที่ร้อน การดื่มน้ำร้อน อาบน้ำร้อน การนวด ประคบสมุนไพร การทาบหม้อเกลือ การอบสมุนไพร ฯลฯ โดยมีข้อมูลอ้างอิง จากแบบสอบถามมุมมองต่อการอยู่ไฟ โดยตัวอย่างสตรีที่ผ่านการคลอดบุตรจำนวน 128 คน พบว่ากว่า 80% มีความเห็นว่าการอยู่ไฟมีประโยชน์ 16% ไม่แน่ใจ และอีก 4% ที่มองว่าการอยู่ไฟไม่มีประโยชน์

อ้างอิงจากงานวิจัย “การดูแลสุขภาพที่บ้านหลังคลอดในเขตเมือง กรณีศึกษา กรุงเทพมหานคร และปทุมธานี” ในปี พ.ศ. 2540 โดย ลัทจิภา จันทร์จิตร ซึ่งติดตามการดูแลหลัง

คลอดขอหมอพื้นบ้าน พบว่าหญิงหลังคลอดในเขตกรุงเทพมหานคร และจังหวัดปทุมธานี มีการใช้บริการการนวดตัว การประคบสมุนไพร การเข้ากระโจม การอาบน้ำสมุนไพร เพราะเชื่อว่าจะทำให้ผิวพรรณดี ช่วยขับน้ำคาวปลา ทำให้มดลูกเข้าอู่เร็ว ช่วยให้โครงกระดูกที่เบี่ยงเบนไปจากปกติขณะตั้งครรภ์กลับเข้าที่ ช่วยให้ทนต่ออากาศหนาวได้ ช่วยให้รูปร่างเหมือนก่อนตั้งครรภ์ รวมทั้งช่วยให้ร่างกายแข็งแรงตลอดไป โดยกลุ่มหญิงหลังคลอดเหล่านี้ส่วนใหญ่มีการศึกษาระดับปริญญาตรี และมีฐานะปานกลาง ซึ่ง ให้เห็นว่าการดูแลสุขภาพด้วยศาสตร์การแพทย์แผนไทย หรือการอยู่ไฟนี้มีประโยชน์ในกลุ่มชุมชนที่ห่างไกลความเจริญหรืออยู่ในกลุ่มที่ด้อยการศึกษาเท่านี้

ในปัจจุบันมีสถานประกอบการทั้งที่ให้บริการในสถานที่ และรูปแบบให้บริการนอกสถานที่ แม้กระทั่งโรงพยาบาลก็มีแผนการรักษาในรูปแบบของการอยู่ไฟอีกด้วย แต่จากการสำรวจข้อมูลพบว่า ผู้ให้บริการส่วนใหญ่ในท้องตลาดยังขาดมาตรฐานในการบริการอยู่ ดังนี้

- ไม่มีมาตรฐานการควบคุมดูแลการบริการทำให้เกิดปัญหาในเรื่องของขั้นตอนการรักษาที่ถูกต้อง
- ไม่สามารถควบคุมดูแลการบริการของพนักงานให้มีมาตรฐาน และประสิทธิภาพได้ในกรณีการรักษานอกสถานที่ ทำให้เกิดอันตรายต่อผู้ให้บริการ และผู้รับบริการ
- ผู้ให้บริการบางรายไม่มีใบประกอบโรคศิลปะของแพทย์แผนไทย สาขาการผดุงครรภ์แผนไทย หรือสาขาการแพทย์แผนไทยประยุกต์ หรือใบรับรองจากกรมสาธารณสุข
- สถานบริการมีไม่เพียงพอต่อความต้องการของตลาดจากการสอบถาม และ การสำรวจพบที่มีการจองคิวรับบริการยาวนานถึง 3 – 4 เดือน ในโรงพยาบาลชั้นนำของประเทศ ซึ่งตามหลักการรักษาที่ถูกต้องควรทำการอยู่ไฟหลังจากการคลอดภายในเวลา 30 วัน จึงจะเกิดผลดีที่สุด

จากปัญหาข้างต้น และผลสำรวจ ทำให้ทราบถึงปัญหาที่เกิดขึ้น ดังนั้นจึงทาง Matherapy+ จึงสร้างทางเลือกในการให้บริการที่สามารถตอบสนองความต้องการ และแก้ไขปัญหาในปัจจุบัน โดย Matherapy+จะเปิดเป็นสถานพยาบาลแพทย์แผนไทยประยุกต์ ประเภทไม่รับผู้ป่วยไว้ค้างคืน สำหรับการดูแลสุขภาพหลังคลอดโดยเฉพาะ ด้วยศาสตร์การแพทย์แผนไทย และใช้บุคลากรที่มีคุณภาพ ซึ่งการให้บริการ เน้นการฟื้นฟู รักษาที่มีประสิทธิภาพ ที่มีความปลอดภัย มีรูปแบบการให้บริการทั้งใน และ นอกสถานพยาบาลซึ่งสถานที่ให้บริการ มีทำเลที่ตั้งอยู่ในเขตกรุงเทพมหานครชั้นใน เป็นบริเวณที่ใกล้โรงพยาบาลหรือแหล่งชุมชน และมีความสะดวกในการคมนาคม

บทที่ 2

แนวคิดและรูปแบบธุรกิจ

2.1 ภาพรวมบริษัท

2.1.1 ชื่อบริษัท

ธุรกิจนี้วางแผนจดทะเบียนในรูปแบบของสถานพยาบาลที่ไม่รับผู้ป่วยไว้ค้างคืน โดยใช้ชื่อว่า Matheraphy+ โดยมาจาก Mother ที่แปลว่า คุณแม่ และ Therapy ที่แปลว่า การบำบัดรักษา ซึ่งรวมกันแล้วมีความหมายว่า การบำบัดคุณแม่หลังคลอด

2.1.2 คุณค่าที่มอบให้กลุ่มลูกค้าเป้าหมาย

การให้บริการอยู่ไฟโดย Matheraphy+ นั้นจะเป็นการให้บริการที่มีมาตรฐาน ปลอดภัย สะอาด และปฏิบัติตามหลักการอยู่ไฟอย่างถูกต้อง ทำให้ขั้นตอนการให้บริการทั้งหมดนั้นเป็นการให้บริการที่ก่อให้เกิดประโยชน์สูงสุดต่อผู้เข้ารับบริการ ซึ่งมีสิ่งที่คุณค่าจะได้รับ ได้แก่

- มีกระบวนการรักษาที่ถูกต้อง และเหมาะสมตามวิธีการรักษาของการแพทย์แผนไทยประยุกต์ ซึ่งกระบวนการทั้งหมดบุคลากรทุกคนใน Matheraphy+ ต้องปฏิบัติตามมาตรฐานการปฏิบัติงาน (Standard Operating Procedure) ซึ่งทำให้ลูกค้ามั่นใจได้ว่าจะได้รับการบริการที่ครบถ้วน และปลอดภัย ตามหลักสาธารณสุข
- บุคลากรทุกคนใน Matheraphy+ จะต้องผ่านการอบรมการบริการที่ดี Excellence Service Behavior จากผู้ดำเนินการสถานพยาบาลเป็นประจำทุกๆ 6 เดือน ซึ่งลูกค้าจะได้รับการบริการจากบุคลากรที่มีคุณภาพเสมอ
- ใช้วัสดุอุปกรณ์ ที่ได้มาตรฐานตามหลักสาธารณสุข สมุนไพรที่สดใหม่ไร้สารพิษ และยาในการรักษามีขั้นตอนการผลิตที่ได้รับมาตรฐาน GMP
- กระบวนการรักษาได้รับการควบคุมดูแลจาก แพทย์แผนไทยประยุกต์
- บริการให้คำปรึกษาและสอบถามข้อมูล ผ่านทางระบบออนไลน์ และ ทางเจ้าหน้าที่ประจำคลินิกด้านการดูแลตนเองหลังคลอด และ การให้นมบุตร

2.1.3 สินค้าและบริการ

สถานพยาบาลแพทย์แผนไทยประยุกต์สำหรับสตรีหลังคลอด Matherapy+ ก่อตั้งโดยทีมผู้บริหารมืออาชีพเป็นเจ้าของกิจการ โดยร่วมมือกับบุคลากรทางการแพทย์แผนไทยประยุกต์ศิริราช เป็นผู้ออกอนุญาตในการดำเนินการแบบ สถานพยาบาลประเภทไม่รับผู้ป่วยไว้ค้างคืน หรือคลินิก ที่ให้บริการดูแลสตรีหลังคลอดด้วยศาสตร์การแพทย์แผนไทยประยุกต์ ซึ่งสาเหตุที่ทำให้เกิดแนวคิดธุรกิจสถานพยาบาลแพทย์แผนไทยประยุกต์สำหรับสตรีหลังคลอด Matherapy+ นั้นมาจากการมองเห็นปัญหาในการให้บริการของสถานบริการที่มีอยู่ในตลาดในปัจจุบัน ทำให้มีกลุ่มสตรีหลังคลอดบางส่วนที่มีความต้องการรับบริการดูแลหลังคลอดด้วยการอยู่ไฟนั้น ได้รับบริการที่ไม่ปลอดภัย ซึ่งธุรกิจนี้จะเป็นทางเลือกใหม่ที่ตอบโจทย์ความต้องการของกลุ่มสตรีหลังคลอดเหล่านี้ได้ทั้งภายใต้มาตรฐานของบุคลากร และการบริการ

2.2 รูปแบบธุรกิจ



ภาพที่ 1 รูปแบบธุรกิจ (Business Model) ของ Matherapy+

เป็นการให้บริการในรูปแบบคลินิกที่ให้บริการอยู่ไฟในสถานที่ และนอกสถานที่ โดยในกรณีนอกสถานที่จะมีค่าใช้จ่ายเพิ่มเติมซึ่งการบริการทั้งหมดนั้นควบคุมโดยแพทย์แผนไทยประยุกต์ที่ได้รับรองจากกระทรวงสาธารณสุข

2.2.1 วิสัยทัศน์ (Vision)

ผู้นำในการให้บริการดูแลสตรีหลังคลอดด้วยศาสตร์การแพทย์แผนไทยประยุกต์ ที่สตรีหลังคลอดนี้ก็เป็นอันดับแรก

2.2.2 พันธกิจ (Mission)

ให้บริการดูแลสตรีหลังคลอดด้วยการอยู่ไฟ ตามศาสตร์การแพทย์แผนไทยประยุกต์ เพื่อฟื้นฟูส่งเสริมป้องกัน และรักษาสุขภาพ โดยให้บริการที่มีมาตรฐาน และควบคุมดูแลการบริการ โดยแพทย์แผนไทยประยุกต์

เป็นศูนย์กลางในการให้คำแนะนำในการปฏิบัติตนหลังการคลอดบุตรด้วยศาสตร์การแพทย์แผนไทย และ การส่งเสริมการให้นมบุตรอย่างถูกวิธีและมีประสิทธิภาพ

2.3 ตราสินค้า และคำขวัญ



2.3.1 สัญลักษณ์ และความหมาย

สีเขียว เป็นสีที่ใช้สื่อถึงแนวทางการรักษาในรูปแบบธรรมชาติบำบัด ปราศจากสารเคมี และให้ความรู้สึกอบอุ่น ห่วงใย

ภาพสัญลักษณ์ ตัดทอนมาจาก ใบไม้ ไฟ และสตรีตั้งครรภ์ เพื่อสื่อถึงการบำรุงดูแลรักษาสตรีหลังคลอดในรูปแบบของธรรมชาติบำบัด ซึ่งยึดตามการอยู่ไฟตามแบบฉบับของการแพทย์แผนไทย

2.3.2 คำขวัญ

“Matheraphy+ สัมผัสใหม่แห่งการอยู่ไฟ ”

ธรรมชาติของสตรีหลังคลอดบุตรจะมีอาการทรุดโทรม และเหนื่อยล้าทั้งทางด้านร่างกายจากการอุ้มท้อง ซึ่งเกิดขึ้นเนื่องจากการตั้งครรภ์ที่ยาวนาน และการดูแลบุตรหลังคลอด ดังนั้น Matheraphy+ ขอเป็นเสมือนสถานที่ส่งเสริมป้องกัน และรักษาสุขภาพในระยะหลังคลอดของสตรี

หลังคลอด ด้วยการแพทย์แผนไทยประยุกต์อย่างดีที่สุด ที่มีความรู้ความสามารถ มีมาตรฐานในการบริการแม้เป็นกระบวนการดูแลแบบแผนโบราณ แต่ผู้รับบริการจะสัมผัสได้ถึงการเอาใจใส่ ดูแล และการบริการที่มีวิทยาศาสตร์ทางการแพทย์รองรับ สัมผัสได้ถึงความปลอดภัย และประสิทธิผล หลังการรับบริการ นับเป็นมิติใหม่ที่สตรีหลังคลอดรู้สึกว่าเป็นของขวัญชิ้นสำคัญสำหรับร่างกาย และจิตใจหลังการคลอดบุตร

2.4 เป้าหมายในการดำเนินธุรกิจ

สถานพยาบาลแพทย์แผนไทยประยุกต์สำหรับสตรีหลังคลอด Matherapy+ ได้แบ่งเป้าหมายในการดำเนินธุรกิจออกเป็น 2 ด้าน ดังนี้

2.4.1 เป้าหมายในการดำเนินธุรกิจ

- สามารถให้บริการแก่กลุ่มลูกค้าครอบคลุมตลาดเป้าหมาย โดยในระยะแรกเริ่มจากพื้นที่เขตกรุงเทพฯ ขึ้นในเป็นหลัก ด้วยการบริการ ณ สถานพยาบาล และรองรับผู้ใช้บริการในเขตต่างๆ ครอบคลุมจังหวัดกรุงเทพมหานครด้วยรูปแบบการบริการแบบนอกสถานที่
- สร้างความจงรักภักดีของลูกค้าต่อองค์กร (Customer Loyalty)
- เป็นบริษัทที่มีมาตรฐานการบริการ มีการพัฒนาองค์ความรู้เพื่อสร้างมาตรฐานการบริการที่ดียิ่งขึ้นอย่างสม่ำเสมอ

2.4.2 เป้าหมายในการตลาด และผลกำไร

- บริษัทจะสร้างชื่อเสียงและการเป็นที่รู้จักแก่ลูกค้าให้สามารถจดจำตราสินค้าได้และเป็นสถานพยาบาลแพทย์แผนไทยประยุกต์สำหรับสตรีหลังคลอดที่มีความต้องการดูแล รักษาด้วยศาสตร์การแพทย์แผนไทยเลือกใช้บริการอันดับแรกภายในระยะเวลา 1 ปี
- บริษัทจะต้องคืนทุนภายในระยะเวลา 2 ปี

2.5 กลยุทธ์ทางธุรกิจ

ลักษณะของกลยุทธ์ที่ Matherapy+ ใช้ในการดำเนินธุรกิจ ได้แก่

2.5.1 กลยุทธ์ทางการสร้างความแตกต่าง (Differentiation Strategies)

- สร้างมาตรฐานในการบริการ (SOP : Standard Operation Procedures) เพื่อควบคุมมาตรฐานในการให้บริการที่มีความเป็นมาตรฐาน และเพื่อให้มั่นใจว่าลูกค้าจะได้การให้บริการที่ดีที่สุดในทุกครั้ง
- ควบคุมการบริการ และพัฒนามาตรฐานการบริการด้วยแพทย์แผนไทยประยุกต์
- การให้บริการด้วยยาสมุนไพรตำหรับองค์พระเสี้ยน ซึ่งเป็นสูตรเฉพาะของ Matherapy+ ที่ได้ทำการจดลิขสิทธิ์กับบริษัท ทำให้มีการให้บริการที่เป็นเอกลักษณ์ ที่ผู้ให้บริการรายอื่นไม่สามารถเลียนแบบได้

2.6 ลักษณะการบริการ และรายละเอียด

2.6.1 รูปแบบการบริการ

2.6.1.1 รูปแบบธุรกิจ

- การดำเนินการเปิดสถานพยาบาลการแพทย์แผนไทยโดยรูปแบบสถานพยาบาลประเภทไม่รับผู้ป่วยไว้ค้างคืน และให้บริการนอกสถานที่ (Delivery) โดยลูกค้าเป็นผู้รับผิดชอบในค่าเดินทาง
- หุ่นส่วนธุรกิจ แบ่งออกเป็น 2 ประเภทดังนี้
- ผู้ประกอบกิจการสถานพยาบาลอยู่ในสถานะ “การเป็นเจ้าของของกิจการ”
- แพทย์แผนไทยประยุกต์ศิริราช ใช้ใบประกอบศิลปะฯ เพื่อเป็นเงื่อนไขในการขออนุญาตในการเปิดคลินิกจากกระทรวงสาธารณสุข โดยอยู่ในสถานะ “ผู้ดำเนินการสถานพยาบาล” ซึ่งเป็นผู้ควบคุมมาตรฐาน การเปิดสถานพยาบาลฯ และควบคุมมาตรฐานการบริการ

2.6.1.2 บุคลากรผู้ให้บริการ

- แพทย์แผนไทยประยุกต์ มีใบประกอบโรคศิลปะ มีหน้าที่ในกาตรวจสภาพร่างกายของคุณแม่ เพื่อใช้ในการออกแบบรูปแบบการรักษา และอาจมีการจ่ายยาบางตามตามสมควร

- ผู้ช่วยแพทย์แผนไทย อบรมชั่วโมงสาขาการผดุงครรภ์ มีใบรับรองผ่านการอบรม และทดสอบจากกระทรวงสาธารณสุข ทำหน้าที่ในการให้บริการหัตถการ เช่น นวดราชสำนัก ประคบหม้อเกลือ ชัดสมุนไพร

2.6.2 ระยะเวลาทำการ

เปิดบริการทุกวัน เวลา 9:00น. – 20:00น.

2.6.3 สถานที่ตั้ง

ลักษณะของสถานประกอบการอยู่ในเขตกรุงเทพมหานครชั้นใน เป็นอาคารพาณิชย์ ที่มีพื้นที่เพียงพอสำหรับการให้บริการลูกค้าจำนวน 6 ห้องปฏิบัติการ และส่วนพื้นที่ใช้สอยที่สำคัญอื่นๆ โดยเน้นให้อยู่ในย่านชุมชนที่มีประชากรอาศัยอยู่จำนวนมาก ซึ่งเงื่อนไขในการเลือกสถานที่ได้แก่

- บริเวณเขตกรุงเทพมหานครชั้นใน ที่มีการคมนาคมสะดวก และเป็นแหล่งชุมชน
- ใกล้โรงพยาบาล
- ตัวอาคารมีขนาดประมาณ 8*10 ตารางเมตรเป็นอาคารพาณิชย์ 4ชั้น 2 คูหาติดกัน
- มีที่จอดรถเพียงพอสำหรับลูกค้า

2.7 รูปแบบการให้บริการของ Matherapy+

Matherapy+ ดำเนินกิจการ สำหรับดูแลคุณแม่หลังคลอดด้วยศาสตร์การแพทย์แผนไทยประยุกต์ ภายใต้การบริการตามมาตรฐาน และใช้วิธีการรักษาที่ยึดถือตามแบบแผนโบราณ คือ การอยู่ไฟแบบดั้งเดิม ผสมผสานกับความรู้ด้านวิทยาศาสตร์ สาขาการผดุงครรภ์แผนปัจจุบัน เพื่อความปลอดภัย และหวังผลการส่งเสริม ฟื้นฟู และบำบัดรักษาสตรีหลังคลอดหลังการรับบริการ กล่าวคือ ผู้รับบริการจะได้รับบริการตามขั้นตอนที่ครบถ้วน และปลอดภัย โดยประกอบด้วยการให้บริการ และมีประโยชน์สำหรับผู้รับบริการดังต่อไปนี้

2.7.1 การให้บริการตรวจประเมินภาวะหลังคลอด และการวางแผนดูแลรักษา

คุณแม่หลังคลอด ด้วยศาสตร์การแพทย์แผนไทยประยุกต์

การตรวจประเมินภาวะหลังคลอด ของสตรีหลังคลอดที่มาใช้บริการ เป็นกระบวนการที่มีความจำเป็นและสำคัญในการวางแผนการดูแลสตรีหลังคลอด เนื่องจากเป็นส่วนคัดกรอง

ภาวะเสี่ยง จากการตรวจ และประเมินปัญหาสำหรับวางแผนการรักษาและการให้คำแนะนำที่เหมาะสมในสตรีหลังคลอดเฉพาะราย เพื่อความปลอดภัยและผลการดูแลรักษาที่มีประสิทธิภาพสูงสุด โดยมีขั้นตอนการให้บริการดังนี้

- การซักประวัติ ได้แก่ ประวัติการคลอดบุตร ประวัติปัญหาสุขภาพ ประวัติส่วนตัว (พฤติกรรมหลังการคลอดบุตร) และประวัติการให้นมบุตร
- การตรวจร่างกาย ประเมินหลังคลอด ได้แก่ การตรวจลักษณะภายนอก ผิวพรรณ การตรวจวัดระดับมดลูก การตรวจประเมินแผลฝีเย็บ/แผลผ่าตัด และการตรวจเต้านม
- การตรวจประเมินเต้านม และทำการให้นมบุตร เพื่อประเมินปัญหาการให้นมบุตร

2.7.2 การทำหัตถบำบัดดูแลสตรีหลังคลอดด้วยศาสตร์การแพทย์แผนไทย

ประยุกต์ “การอยู่ไฟ”

การอยู่ไฟเป็นกระบวนการทำหัตถการให้บริการฟื้นฟู ดูแล และบำบัดรักษาสตรีหลังคลอดของ Matherapy+

หลักการ ให้บริการการอยู่ไฟ ตามแบบแผนโบราณ และสามารถวัดประสิทธิผลการรักษาด้วยหลักทางวิทยาศาสตร์ได้ และเน้นการรักษาเฉพาะราย ตามการประเมินจากแพทย์แผนไทยประยุกต์

กระบวนการอยู่ไฟตามมาตรฐาน SOP

1) การนวดไทยแบบราชสำนัก

- กระตุ้นการไหลเวียนเลือดนำเหลืองและระบบประสาทให้ทำงานได้ดีขึ้น
- ทำให้กล้ามเนื้อคลายตัว หลังการคลอดบุตร
- ทำให้คุณแม่หลังคลอดรู้สึกผ่อนคลาย

2) การประคบสมุนไพร

- กระตุ้นการไหลเวียนเลือด
- ลดอาการบวม
- บรรเทาอาการปวดกล้ามเนื้อ
- ลดอาการคัดตึงเต้านม

3) การทาบหม้อเกลือ

- ทำให้มดลูกเข้าอู่ ช่วยขับน้ำคาวปลา
- ช่วยทำให้กล้ามเนื้อหน้าท้องกระชับ และหน้าท้องยุบได้เร็ว

- ช่วยลดอาการบวมและปวดกล้ามเนื้อ และอาการปวดมดลูก

4) การพอกผิว

- ทำให้ผิวพรรณสะอาดมีน้ำมีนวลจากการขัดผิวด้วยสมุนไพร
- เพื่อทำการ ลดรอยดำตามจุดต่างๆของร่างกายหลังคลอดช่วยผลัดเปลี่ยนเซลล์ผิวเก่าที่ตายแล้วให้หลุดลอกออกไป เพื่อให้เซลล์ผิวใหม่ได้เกิดมาแทนที่

5) การพอกตัว ลดรอยแตก และกระชับสัดส่วน (สูตรอังกบพระเส้น)

- ช่วยลดรอยแตกของหน้าท้อง แขน ขา และกระชับสัดส่วน ที่เกิดจากการขยายตัวของสตรีระร่างกายในขณะตั้งครรภ์ ซึ่งจากการสำรวจพบว่า เป็นปัญหาลำดับแรกของสตรีหลังคลอดที่วิตกกังวล
- *หมายเหตุ การพอกผิว รวมถึงการพอกตัว สำหรับลดรอยแตกและกระชับสัดส่วนของสตรีหลังคลอด เป็นกระบวนการพิเศษของ Matherapy+ ด้วยสมุนไพรสูตรเฉพาะตามตำหรับยาจดทะเบียน “อังกบพระเส้น” ที่คิดค้นขึ้น และเป็นคนจัดเตรียมวัตถุดิบอุปกรณ์ด้วยตนเองทุกขั้นตอน

6) การอบสมุนไพร

- ช่วยขับของเสียออกทางเหงื่อ และขับน้ำคาวปลาในมดลูก กระตุ้นการไหลเวียนโลหิต
- บรรเทาอาการปวดเมื่อยกล้ามเนื้อ ช่วยทำให้ผิวพรรณเต่งตึง

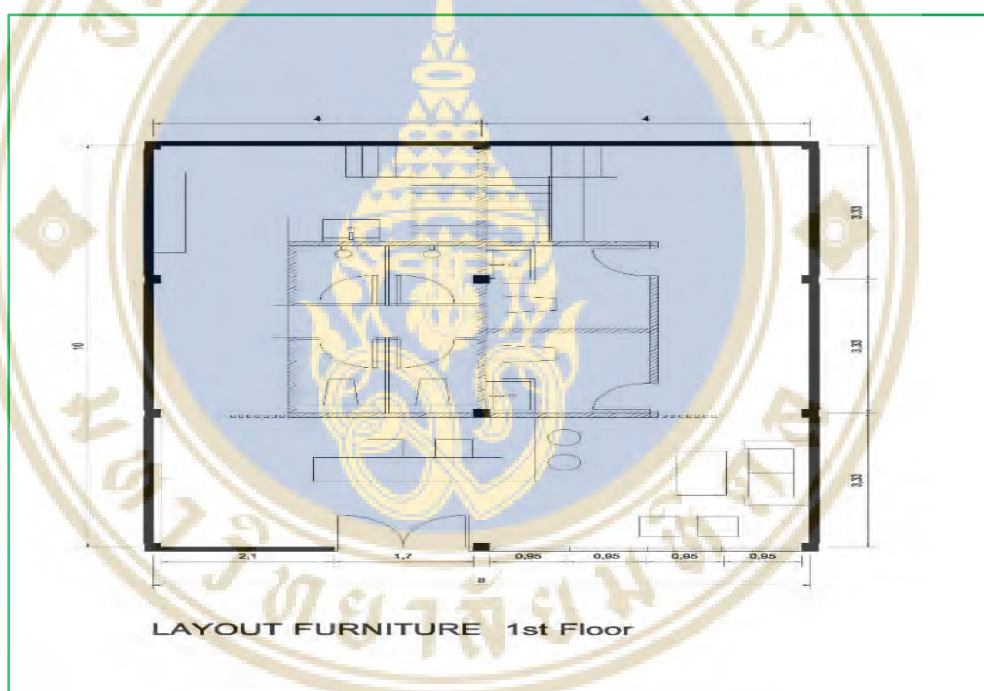
2.8 การดูแลสุขภาพเพิ่มเติม

- การดูแลเรื่องการให้นมบุตรอย่างถูกวิธี คุณแม่หลังคลอดมักจะมีอาการกังวลและมักประสบปัญหาน้ำนมไหลน้อยหลังคลอด ซึ่งเกิดจากวิธีการให้นมบุตรที่ไม่ถูกต้อง หรือปัญหาทางสตรีระของเต้านม อาจทำให้เกิดปัญหาต่อสุขภาพของคุณแม่ และบุตร อีกทั้งยังอาจมีผลต่อจิตใจของคุณแม่อีกด้วย จึงมีการให้บริการปรึกษาเรื่องการให้นมบุตรที่ถูกต้อง เพื่อเพิ่มประสิทธิผล และความสำเร็จในการให้นมบุตรของผู้มารับบริการ
- การดูแลตนเองที่ถูกวิธีตามศาสตร์การแพทย์แผนไทย ซึ่งจะเป็นประโยชน์กับคุณแม่ที่เป็นปัญหาเฉพาะราย และเป็นปัจจัยส่งเสริมให้การอยู่ไปกับ Matherapy+ มีประสิทธิภาพเพิ่มมากขึ้น หากสตรีหลังคลอดที่มารับบริการปฏิบัติตนในพฤติกรรมที่เหมาะสม

2.9 รายละเอียดค่าบริการ

- กิิตค่าบริการเป็นครั้ง ครั้งละ 2,200 บาท (4 ชั่วโมงต่อครั้ง อ้างอิงขั้นตอนการให้บริการจากภาคผนวก) ถ้าเป็นการบริการนอกสถานที่จะคิด ตามระยะทางจากคลินิก กิโลเมตรละ 8 บาท
- แต่ทาง Matherapy+ จะมีการแนะนำคอร์สที่แนะนำ คือ 3, 5 และ 7 ครั้ง เพื่อให้เห็นผลอย่างมีประสิทธิภาพ ซึ่งถ้ารับบริการครบจะได้รับส่วนลดในการรับบริการครั้งต่อไป

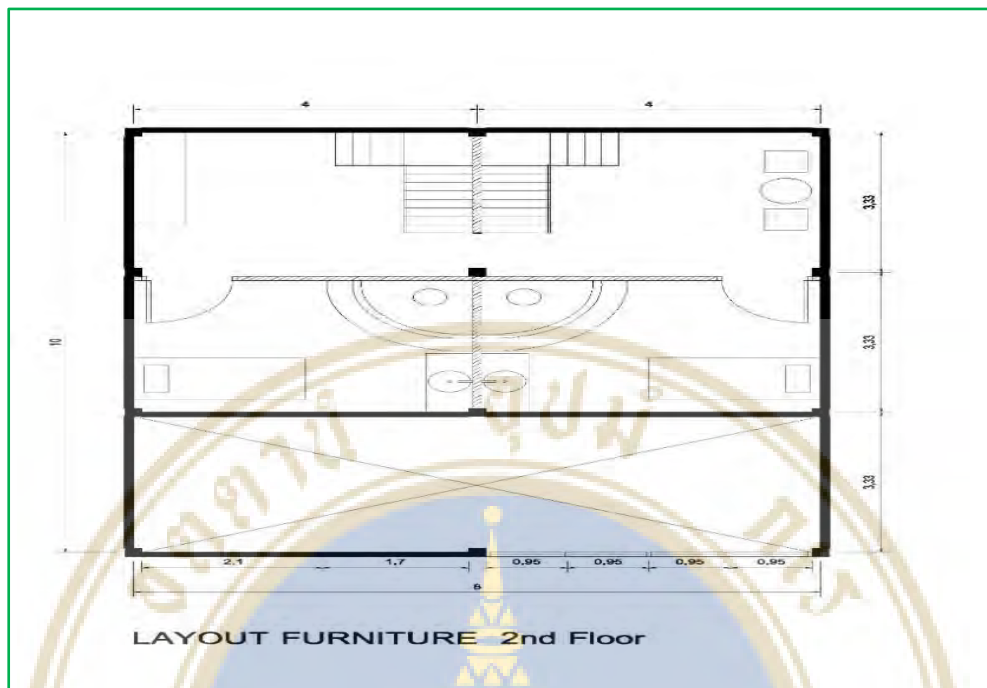
2.10 รูปแบบการใช้พื้นที่สถานพยาบาล



ภาพที่ 3 การแบ่งพื้นที่ใช้สอยภายในบริเวณชั้นที่ 1

ชั้น 1 แบ่งพื้นที่ใช้สอย ดังนี้

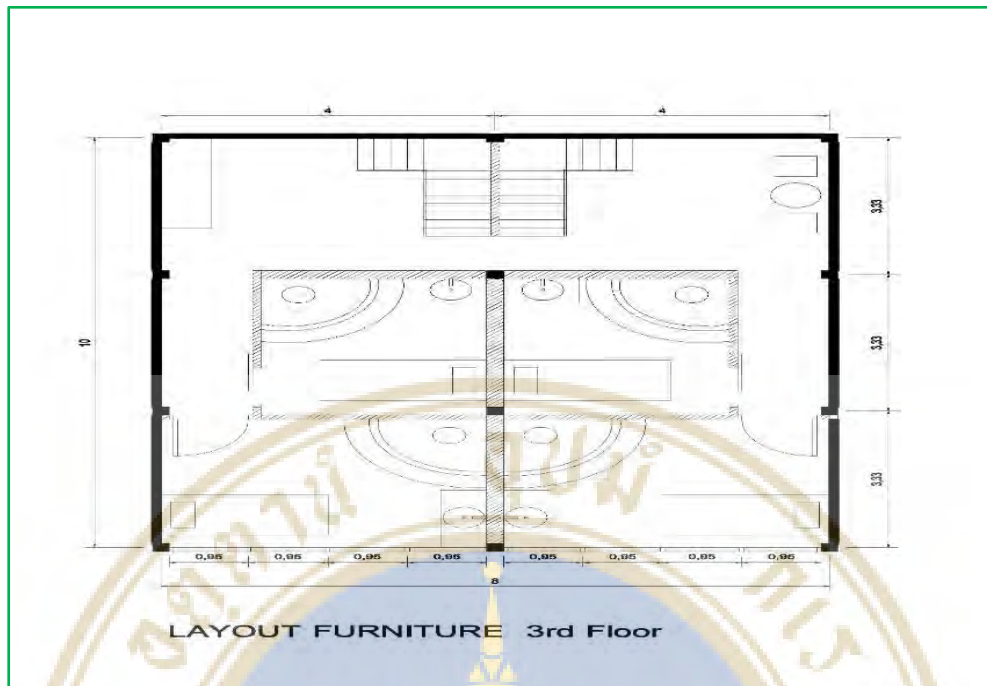
- แผนกต้อนรับ ที่ใช้ในการรับรองลูกค้า
- ห้องน้ำแบ่งเป็น 2 ส่วน
 - ห้องน้ำหญิง (2 ห้องน้ำ / 2 ห้องอาบน้ำ)
 - ห้องน้ำชาย จำนวน 2 ห้อง



ภาพที่ 4 การแบ่งพื้นที่ใช้สอยภายในบริเวณชั้นที่ 2

ชั้น 2 แบ่งพื้นที่ใช้สอย ดังนี้

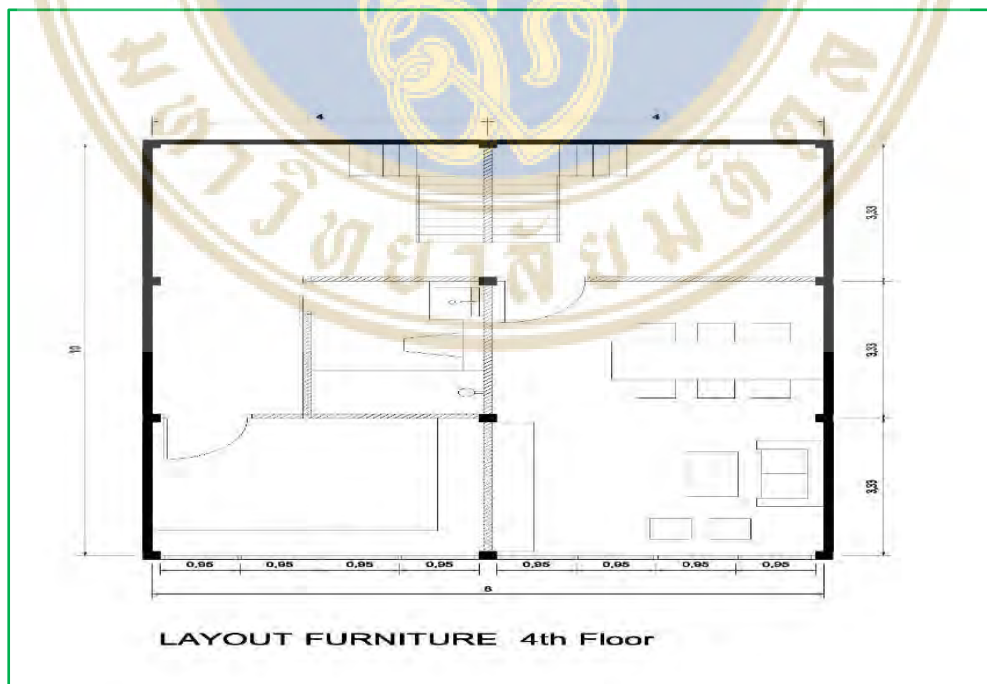
- ชั้นลอย
- ห้องหัตถการ จำนวน 2 ห้อง



ภาพที่ 5 การแบ่งพื้นที่ใช้สอยภายในบริเวณชั้นที่ 3

ชั้น 3 แบ่งพื้นที่ใช้สอย ดังนี้

- ห้องหัตถการ จำนวน 4 ห้อง



ภาพที่ 6 การแบ่งพื้นที่ใช้สอยภายในบริเวณชั้นที่ 4

ชั้น 4 แบ่งพื้นที่ใช้สอย ดังนี้

- ห้องพนักงาน (รวม) จำนวน 1 ห้อง
- ห้องน้ำ จำนวน 1 ห้อง
- ห้องเก็บของ จำนวน 1 ห้อง



ภาพที่ 7 การตกแต่งบริเวณ Lobby และ ห้องให้บริการ

2.11 การตกแต่งสถานที่

ที่มาของแนวคิดในการตกแต่งนั้นวิเคราะห์มาจากแบบสำรวจความต้องการของสตรีหลังคลอดส่วนใหญ่ ที่ต้องการบรรยากาศที่ให้ความรู้สึกผ่อนคลาย และเรียบง่ายมีความสะดวกสบายแต่แฝงไว้ด้วยความอบอุ่นที่มาจากความเป็นธรรมชาติและความเป็นไทย

บรรยากาศภายในร้านตกแต่งสไตล์ไทยโมเดิร์นเป็นการดึงเอาเอกลักษณ์ของความเป็นไทย มาทำให้ทันสมัยมากขึ้นโดยเลือกใช้วัสดุหลักเป็นไม้ กระเบื้องยางลายไม้ และ ตกแต่งด้วยเฟอร์นิเจอร์ที่ ออกถึงความเป็นไทย เพื่อให้สถานที่เข้ากับรูปแบบของธุรกิจที่มาจากภูมิปัญญาไทย

บทที่ 3

การศึกษากลุ่มเป้าหมาย

3.1 กลุ่มลูกค้าเป้าหมาย

ทางคณะผู้จัดทำรายงานได้ทำการศึกษาลักษณะของกลุ่มเป้าหมายผ่านทางการทำแบบสอบถามทางอินเทอร์เน็ต ที่เป็นเพศหญิงช่วยวัยเจริญพันธุ์ อายุ 16-45 ปี จำนวน 128 คน และการสัมภาษณ์รายบุคคลอีกจำนวน 6 ท่าน ซึ่งได้ผลสรุปในด้านกลุ่มลูกค้าที่มีแนวโน้มจะมาใช้บริการได้ดังนี้

- สตรีช่วงอายุระหว่าง 18 – 45 ปี ซึ่งเป็นวัยที่มีสามารถมีบุตร
- มีแหล่งที่อยู่อาศัยในกรุงเทพฯชั้นใน อ้างอิงในหัวข้อ 3.1.1
- มีฐานะปานกลาง หรือดี อ้างอิงในหัวข้อ 3.1.1
- มีความนิยมในการรักษาด้วยแพทย์ทางเลือก หรือธรรมชาติบำบัด อ้างอิงในหัวข้อ 3.1.2

จากแบบสำรวจนั้นสามารถสรุปเป็นข้อมูลสาระสำคัญเพิ่มเติมในแต่ละหัวข้อเพื่อใช้เป็นข้อมูลในการประกอบธุรกิจที่สำคัญได้ดังนี้

3.1.1 แหล่งอาศัยของกลุ่มเป้าหมาย

อัตราการเกิดในกรุงเทพฯมีปริมาณ 100,046 คนต่อปี โดยกรุงเทพฯชั้นกลางเป็นจุดที่มีอัตราการเกิดสูงสุด ซึ่งมีอัตราการเกิดเท่ากับ 60,674 คนต่อปี เนื่องจากเป็นบริเวณที่มีที่พักอาศัยอยู่อย่างหนาแน่น อีกทั้งยังเป็นจุดที่มีโรงพยาบาลขนาดใหญ่อยู่ถึง 12 แห่ง ซึ่งเป็นการสะท้อนให้เห็นว่าเป็นแหล่งที่คุณแม่ส่วนใหญ่ต้องมีการสัญจรผ่าน ในช่วงเวลาที่ต้องไปฝากครรภ์ หรือไปหาหมอ โดยในกรุงเทพฯ และปริมาณผู้ที่มีฐานะปานกลางนั้นในบริเวณกรุงเทพฯชั้นในนั้นมีอยู่ประมาณ 42,333 คน ซึ่งเป็นจำนวนของกลุ่มเป้าหมายที่เกิดขึ้นในแต่ละปี และจากแบบสำรวจ ยังแสดงให้เห็นว่ากว่า 88% ของผู้ที่มีรายได้ 15,000 บาท ต่อเดือนขึ้นไป นั้นมีความสนใจที่จะใช้บริการอยู่ไฟ

3.1.2 การใช้แพทย์ทางเลือก

โดยจากแบบสอบถามนั้นกว่า 91% ของผู้ที่เคยใช้แพทย์ทางเลือกนั้น จะมีมุมมองที่ดีต่อการอยู่ไฟ ซึ่งแสดงให้เห็นว่ากลุ่มลูกค้าที่มีความชื่นชอบในการรักษาด้วยแพทย์ทางเลือกแขนง

ต่าง ๆ นั้น มีแนวโน้มที่จะมาใช้บริการ ฉะนั้น Matherapy+ สามารถทำการตลาดควบคู่ไปกับธุรกิจประเภทนี้ได้

3.1.3 ช่วงเวลาของสตรีหลังคลอดในการใช้บริการ

การอยู่ไฟนั้นมีระยะเวลาที่เหมาะสมในการเข้ารับบริการได้แก่ 2 สัปดาห์ขึ้นไป สำหรับการคลอดธรรมชาติ และหลังผ่าคลอด 30 วัน โดยสภาพร่างกายของคุณแม่นั้นเริ่มที่จะกลับเข้าสู่ภาวะปกติ และเพื่อให้ได้ประสิทธิภาพสูงสุดในการรักษานั้น ควรได้รับการอยู่ไฟไม่เกิน 2 เดือนหลังจากคลอดบุตร ซึ่งแสดงให้เห็นว่า การเข้ารับบริการนั้นมีช่วงเวลาจำกัด

3.1.4 มุมมองของการอยู่ไฟ

โดยจากผลสำรวจจากกลุ่มตัวอย่าง 128 คน จากคำถาม “ท่านมีความคิดเห็นอย่างไรกับการอยู่ไฟ” โดย 80% ของผู้ที่ตอบแบบสอบถามนั้นยังมีความต้องการในการอยู่ไฟ 16% นั้นยังไม่แน่ใจ และ 4% เห็นว่า และในกลุ่มคนเหล่านี้มีถึงกว่า 93% ของผู้ที่เคยใช้บริการอยู่ไฟแล้ว มีความต้องการที่จะใช้บริการอยู่ไฟอีกครั้งเมื่อมีบุตรคนต่อไป โดยข้อมูลเหล่านี้นั้นก็สอดคล้องกับบทความวิจัย กล่าวว่า “การปฏิบัติหลังคลอดแบบดั้งเดิมยังคงมีบทบาทสำคัญในวัฒนธรรมไทยร่วมสมัย” ที่ยังคงสอดคล้องกับความนิยมในการดูแลสุขภาพโดยแพทย์ทางเลือก

คำถามเพิ่มเติมในเรื่องวัตถุประสงค์หลังในการอยู่ไฟ ซึ่ง 49% คือทำตามความเชื่อโบราณที่ยึดถือปฏิบัติกันมา ซึ่งแสดงให้เห็นว่ากลุ่มลูกค้านั้นยังมีแรงผลักดันจากความเชื่อ ผ่านทางคำแนะนำรุ่นสู่รุ่น ในการใช้บริการอยู่ไฟอีกด้วย

3.1.5 สถานที่ในการรับบริการ

จากคำถาม “สถานที่ที่เหมาะสมและสะดวกที่สุดสำหรับท่านในการอยู่ไฟ” แม้ 81% เห็นว่าที่พักอาศัยของตนเอง แต่การสัมภาษณ์นั้นกลับได้ข้อมูลอีกแง่มุมคือ เนื่องจากในภาวะสังคมเมืองในปัจจุบันนั้น มันจะอาศัยอยู่ที่คอนโดมิเนียม ซึ่งอยากทำให้ไม่สะดวกในการรับบริการ ฉะนั้นการให้บริการที่คลินิกนั้นยังมีความต้องการ ซึ่งเราสามารถทำให้ควบคู่ไปกับการให้บริการนอกสถานที่ได้

3.1.6 สื่อที่มีผลกับสตรีหลังคลอด

จากคำถาม “สื่อที่มีผลมากที่สุดในการเลือกใช้บริการ” โดย อันดับหนึ่งได้แก่ โทรทัศน์/เคเบิลทีวี อันดับสองได้แก่ นิตรสาร/หนังสือพิมพ์ อันดับที่สามได้แก่ อินเทอร์เน็ต โดย

ช่องทางโทรทัศน์นั้นเป็นช่องทางที่ใช้ค่าใช้จ่ายสูง ซึ่งอาจยังไม่เหมาะสมกับขนาดของธุรกิจในปัจจุบัน ฉะนั้นเราจึงเลือกใช้ นิตยสาร/หนังสือพิมพ์ และอินเทอร์เน็ต เป็นหลัก

3.2 ความต้องการของกลุ่มลูกค้า

3.2.1 ความกังวลของสตรีหลังคลอด

จากคำถาม “ท่านให้ความสำคัญเรื่องใดมากที่สุดหลังคลอดบุตร” ผลจากแบบสำรวจบ่งชี้ว่า 62% นั้นต้องการให้สุขภาพฟื้นตัวแข็งแรง โดยเร็วที่สุด 18% ต้องการให้รูปร่างและผิวพรรณกลับสู่สภาพก่อนการตั้งครรภ์ ซึ่งการทำให้บริการของเรานั้นต้องตอบโจทย์สิ่งที่สตรีหลังคลอดนั้นต้องการเป็นอย่างดี โดยการอยู่ไฟจะช่วยให้มดลูกเข้าอู่ ร่องกายได้พักผ่อน และฟื้นตัวได้เร็ว และการอบผิและขัดสมุนไพรนั้นช่วยให้รูปร่าง และผิวพรรณกลับคืนสู่สภาพปกติได้อย่างรวดเร็ว

3.2.2 การให้บริการที่มีคุณภาพ

ในคำถาม ปัจจัยหลักในการเลือกใช้บริการอยู่ไฟ ผลจากแบบสำรวจบ่งชี้ว่า 40% นั้นเลือกใช้บริการผ่านความเชี่ยวชาญในการให้บริการของบุคลากร 17% ชื่อเสียงของผู้ให้บริการ 9% การเดินทางสะดวกใกล้บ้าน ฉะนั้นทางผู้ประกอบการนั้นจำเป็นที่จะต้องหาบุคลากรที่มีคุณภาพ เช่น แพทย์แผนไทยประยุกต์ มาให้บริการเพื่อตอบโจทย์จากข้อเสนอที่ว่า การเลือกคุณภาพของบุคลากรนั้นเป็นสิ่งสำคัญที่สุด

3.2.3 รูปแบบการให้บริการที่ลูกค้าต้องการ

ในคำถาม แบบฉบับการอยู่ไฟในปัจจุบันควรมีลักษณะเป็นแบบใด 64% ให้ยึดตามแบบแผนโบราณเป็นหลัก แล้วใช้แพทย์แผนปัจจุบันเข้ามาประกอบ 21% ให้ยึดตามแพทย์แผนปัจจุบัน แล้วใช้แพทย์แผนไทยเสริม ซึ่งการที่มีแพทย์แผนปัจจุบันเข้ามาแสดงให้เห็นถึงแนวคิดแบบผสมผสาน ที่จะทำให้การเข้ารับบริการนั้น ได้รับความปลอดภัยตามหลักการแพทย์ในปัจจุบัน ซึ่งเราสามารถนำข้อมูลนี้ในการตกแต่งสถานที่ให้เข้ากับแพทย์แผนไทย โดยอาจจะทำเป็นลักษณะสปาที่มีความเป็นไทย เพื่อสร้างความผ่อนคลายให้กับผู้เข้ารับบริการ

บทที่ 4

แผนการตลาด

4.1 ตลาดเป้าหมาย

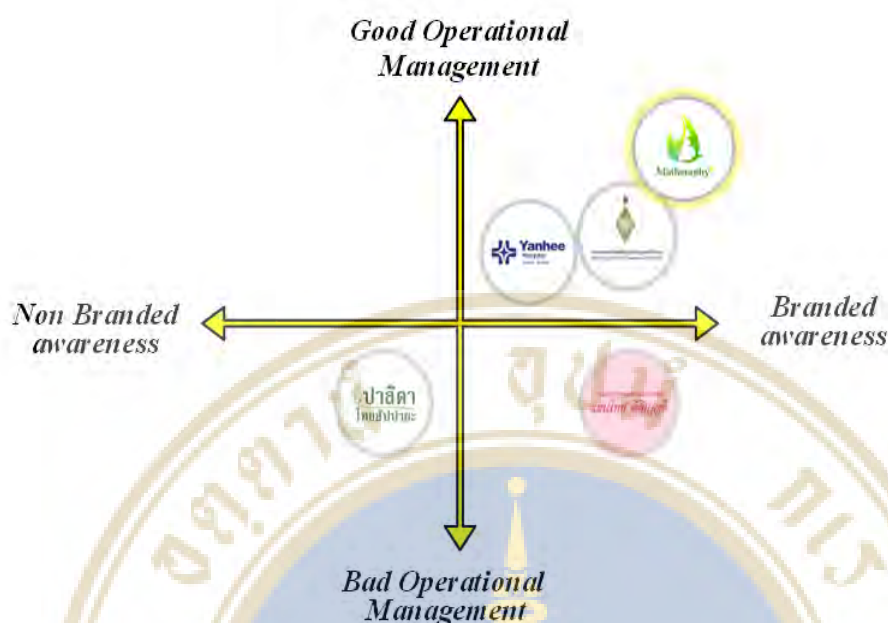
Matherapy+ มีเป้าหมายลักษณะของตลาดที่เป็นตลาดจำเพาะ (Niche Market) กลุ่มลูกค้าที่เป็นเป้าหมายของคือ กลุ่มคุณแม่หลังคลอด ที่ผ่านการคลอดบุตรมาแล้วอย่างต่ำเป็นเวลา 1 เดือน ที่มีความต้องการในการอยู่ไฟ หรือขอรับการแพทย์ทางเลือก โดยมีฐานะปานกลาง และมีที่พักอาศัยอยู่ในบริเวณกรุงเทพฯชั้นใน ซึ่งประกอบด้วยเขตราชเทวี ปทุมวัน เป็นต้น โดยเฉพาะเขตราชเทวีมีการแจ้งเกิดในเขตถึงกว่า 40% โดยอ้างอิงจาก จากสถิติของกรุงเทพมหานครประจำปี 2555

มูลค่าตลาดของการอยู่ไฟในเขตกรุงเทพฯชั้นในนั้นมีปริมาณกว่า 200 ล้านบาทต่อปี ซึ่งมีเป้าหมายที่จะมีส่วนแบ่งในตลาดประมาณ 5%

4.2 กลุ่มลูกค้าเป้าหมาย

- เพศหญิงวัยเจริญพันธุ์ ที่สนใจในการดูแลตนเองหลังคลอดบุตร
 - กรณีคลอดธรรมชาติ หลังคลอดธรรมชาติ 2 สัปดาห์ขึ้นไป แต่ไม่เกิน 2 เดือนหลังคลอด
 - กรณีผ่าคลอด หลังผ่าคลอด 30 วันขึ้นไปแต่ไม่เกิน 2 เดือนหลังคลอด
- สะดวกเดินทางมาในเขตกรุงเทพมหานครชั้นใน
- มีรายได้ต่อเดือนประมาณ 20,000 – 100,000 บาท
- มีทัศนคติที่ดีต่อการแพทย์แผนไทย และธรรมชาติบำบัด

4.3 ตำแหน่งของตราสินค้า



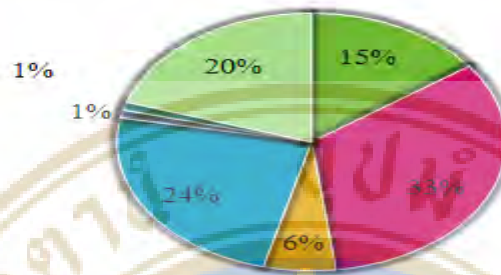
ภาพที่ 8 การวิเคราะห์ตำแหน่งของตราสินค้าของMatherapy+ธุรกิจการอยู่ไฟ

โดยการวางตำแหน่งของตราสินค้านั้น นั้น เน้นสร้างควมมีมาตรฐานให้สูงที่สุดในตลาดซึ่งถึงเป็นสิ่งี่สร้างความแตกต่างในตลาดได้ โดยแกนที่ทาง Matherapy+ ได้ใช้ในการวิเคราะห์นั้นใช้เป็นสองแกน ได้แก่การมีบริการที่ดี และการมีตราสินค้าที่มีความแข็งแกร่ง ซึ่งการวิเคราะห์นั้นถ้าผู้ประกอบการนั้นสามารถทำสำเร็จตามที่วางแผนไว้ จะทำให้เกิดความเชื่อมั่นในคุณภาพและตราสินค้าเป็นอย่างมาก ซึ่งในอดีตสาหรรมนั้นยังไม่มี ทำให้สามารถตั้งราคาได้สูงขึ้นอีกด้วย

4.4 วิเคราะห์แบบสอบถามจากกลุ่มตัวอย่าง

Matherapy+ ได้ออกแบบสำรวจไปยังกลุ่มเป้าหมาย เพื่อวิเคราะห์ “สื่อที่มีความสำคัญในการตัดสินใจใช้บริการมากที่สุด” เพื่อใช้ในการพิจารณาในการทำการตลาด โดยผลลัพธ์นั้นได้ได้ตามรูปภาพทางด้านล่างดังนี้

สื่อที่ท่านพบเห็นการโฆษณาเกี่ยวกับแม่และเด็ก เป็นอันดับที่ 1 คือ



จากแบบสอบถาม แนวคิดธุรกิจอยู่ไฟ ผ่านทาง online จากตัวอย่างเพศหญิงวัยเจริญ
พันธุ์จำนวน 129 คน

ภาพที่ 9 สื่อโฆษณาที่คุณแม่ให้ความสำคัญ

โดยผลที่ออกมา นั่น ว่า สื่อโทรทัศน์นั้นเป็นสื่อที่ยังคงมีความสำคัญที่สุด รองลงมาคือ นิตยสาร และหนังสือพิมพ์ ตามลำดับ

4.5 แผนทางการตลาด

จากปัญหาที่พบอยู่ในปัจจุบัน ผู้ให้บริการหลายรายที่มีอยู่ในตลาด มีปัญหาด้านบริการ ดังต่อไปนี้

- พนักงานไม่มีความเชี่ยวชาญพืงมาทำหรือขาดประสบการณ์ สำหรับกรณีนี้การที่สถานประกอบการที่ไม่มีมาตรฐานการให้บริการคือปล่อยให้ผู้ให้บริการมือใหม่มาดูแลลูกค้า โดยตัดสินใจดำเนินกระบวนการดูแลรักษาด้วยตนเองนั้น ส่งผลต่อการให้บริการที่ขาดคุณภาพ ไม่ครบขั้นตอนหรือ ทำแต่ละขั้นตอนอย่างไม่ถูกหลัก เป็นต้น
- กรณีที่พบผู้ให้บริการบางรายให้บริการไม่เป็นไปตามที่ได้ประชาสัมพันธ์ไว้ในตอนแรก ซึ่งถือเป็นปัญหาทางจริยธรรม ที่เกิดจากตัวผู้ให้บริการเอง ที่ปฏิบัติต่อลูกค้าไม่เป็นไปตามข้อตกลงในตอนแรก ส่งผลเสียต่อลูกค้าในแง่ของความคุ้มค่างับสิ่งที่จ่ายไป และบางรายส่งผลเสียต่อสุขภาพ

- พนักงานเน้นการขายมากเกินไป ตั้งเป้าหมายที่เป็นเชิงพาณิชย์มากเกินไป ซึ่งทำให้ในหลายๆครั้งลูกค้าที่มารับบริการต้องเสียเงินเกินกว่าที่ควรจะเป็น รายการเสริมที่ขายไม่ให้ประโยชน์อย่างแท้จริง
- ขาดความใส่ใจต่อลูกค้า เช่นบริการแล้วยังไม่ถึงจุดที่สำเร็จของการรักษา ก็มีการขายเพิ่มคอร์สเพื่อยืดเวลาออกไปอีก ทำให้ลูกค้าต้องเสียเงินหลายต่อ

Matherapy+ มุ่งเน้นแก้ปัญหาเหล่านี้ ด้วยการตั้งนโยบายมาตรฐานบริการ(Standard Procedure) ที่ใช้สำหรับแพทย์แผนไทยทุกคนของเราในการให้บริการลูกค้า การตัดสินใจหรือรูปแบบการให้บริการต่างๆ ต้องเป็นไปตามนโยบายที่เราตั้งไว้ รวมถึงขั้นตอนการให้บริการที่เหมือนกันในทุกกรณี และราคาค่าคอร์สที่จ่ายครั้งเดียว ไม่มีเก็บเพิ่มเติมภายหลัง ให้การดูแลจนกว่าจะบรรลุการดูแลรักษาอย่างเป็นกันเอง เพื่อลดความผิดพลาดจากบุคลากร ซึ่งเป็นปัญหาของผู้ให้บริการส่วนใหญ่ในตลาดที่การให้บริการนั้นจะขึ้นอยู่กับฝีมือของบุคลากรคนใดคนหนึ่งเป็นหลัก ซึ่งเมื่อบุคลากรแต่ละคนให้บริการได้ดีไม่ทัดเทียมกันจะส่งผลกระทบต่อมาตรฐานของผู้ให้บริการนั้นๆ

4.6 ค่าใช้จ่ายในการใช้บริการ

การตั้งราคาของเราอยู่ที่ 2,200 บาทต่อครั้ง ซึ่งจะแนะนำให้ลูกค้าใช้บริการเป็นคอร์ส 3 ครั้ง 5 ครั้ง และ 7 ครั้ง ซึ่งราคาที่ตั้งขึ้นนี้มาจาก การบวกเพิ่มราคาจากต้นทุนของกิจการ และปรับให้เหมาะสมขึ้นเพื่อการแข่งขัน โดยการเปรียบเทียบกับผู้ให้บริการที่ลักษณะใกล้เคียงกันในตลาดปัจจุบัน

4.7 การทำสื่อโฆษณา

กลยุทธ์สำคัญทางการตลาดคือการมุ่งเน้นการสร้างการรับรู้ถึงธุรกิจ (Brand awareness) เนื่องจากเราเป็นผู้เล่นรายใหม่ที่เข้าสู่ตลาด ต้องมีการประชาสัมพันธ์เข้าช่วยด้วยวิธีการ Instigated Marketing Communication (IMC) คือการทำการตลาดเชิงบูรณาการ โดยผ่านสื่อต่างๆ เพื่อให้กลุ่มลูกค้าเกิดความรับรู้ และจดจำ

ซึ่งปัจจุบันในตลาดยังไม่มีผู้ให้บริการรายใดที่เป็นผู้นำในใจผู้บริโภคอย่างชัดเจน จึงเป็นสิ่งที่เราสามารถนำมาสร้างเป็นกลยุทธ์ ในการผลักดันชื่อของ Matherapy+ ให้เป็นหนึ่งในที่คุ้นแม่หลังคลอดนิกถึงสถานที่อยู่ไฟเป็นอันดับแรก โดยเราจะทำการประชาสัมพันธ์ตามช่องทางดังนี้ คือ ตารางที่ 1 ค่าใช้จ่ายในการตลาด

งบการตลาด				
สื่อที่ใช้	ความถี่	ราคา	หน่วย	รวมต่อปี
Web page	ตลอดเวลา	5,000	ต่อปี	5,000
Fan page	ตลอดเวลา	-	ต่อปี	-
SEO	3 เดือนครั้ง	1,000	ต่อครั้ง	4,000
Magazine	ทุกเดือน	40,000	ต่อเดือน	480,000
Print Ad.	ทุก3เดือน	6,900	ต่องาน	27,600
Event	1-2 ครั้ง/ปี	35,000	ต่องาน	70,000
รวม				586,600.00



บทที่ 5

บทสรุปและข้อเสนอแนะในการพัฒนาธุรกิจ

5.1 บทสรุปธุรกิจ

Matherapy+ นั้นเป็นธุรกิจที่เกิดขึ้นเพื่อยกระดับมาตรฐานของการอยู่ไฟ อันเป็นภูมิปัญญาไทย ให้มีความสอดคล้องกับยุคสมัยปัจจุบัน ซึ่งความต้องการการอยู่ไฟไม่ได้ลดลง เพราะเป็นสิ่งที่สืบทอดจากคนรุ่นสู่รุ่น เช่น จากคุณยายสู่คุณแม่ เป็นต้น ซึ่งธุรกิจนี้ยังคงเป็นธุรกิจสีเทา เนื่องจากยังไม่มีข้อกำหนดที่ชัดเจนทางกฎหมายมาควบคุม ทำให้เกิดช่องว่างจึงมีผู้เล่นเข้ามาในตลาดหลายราย ตั้งแต่โรงพยาบาลของรัฐที่มีขนาดใหญ่ ถึงการบริการตามบ้าน ซึ่งคุณภาพก็แตกต่างกันไป ฉะนั้นการที่ทำให้ตัวธุรกิจมีมาตรฐาน และมีแบรนด์อันเป็นที่รู้จักนั้นมีโอกาสที่จะเป็นผู้นำในตลาด

5.2 ข้อเสนอแนะในการเข้าสู่ธุรกิจ

ธุรกิจการดูแลสุขภาพหลังคลอด มีจำเป็นต้องมีความเข้าใจในธุรกิจมาก เนื่องจากเป็นธุรกิจบริการที่ต้องใช้ความรู้เฉพาะทาง โดยจากผลสำรวจนั้นบ่งชี้ว่าคุณภาพในการให้รักษา และการให้บริการนั้นเป็นสิ่งสำคัญที่สุดในการเลือกใช้บริการ ฉะนั้นในการดำเนินธุรกิจจึงมีข้อเสนอแนะที่สำคัญในการเข้าสู่ธุรกิจสรุปเป็นหัวข้อได้ดังนี้

- การเปิดคลินิกนั้น จำเป็นต้องมีผู้ที่ประกอบโรคศิลป์ในการขออนุญาตกับกระทรวงสาธารณสุข ทำหน้าที่เปิดคลินิกในฐานะผู้ดำเนินสถานพยาบาล
- การหาบุคลากรแพทย์แผนไทยประยุกต์ เพื่อเฟ้นผู้ที่ควบคุมการรักษาจากมหาวิทยาลัยต่างๆ นั้นสามารถติดต่อผ่านไปได้โดยตรงกับทางมหาวิทยาลัยต้นสังกัด เพื่อช่วยในการประชาสัมพันธ์การรับสมัครงาน เนื่องจากจำนวนนักศึกษาในปัจจุบันนั้นมีจำนวนมากกว่าความต้องการของตลาดในปัจจุบัน
- ยาสมุนไพรที่ใช้ในธุรกิจนั้น ถ้าเป็นยากินที่เป็นแคปซูลที่ได้มาตรฐาน GMP นั้นสามารถสั่งตรงได้จากหน่วยผลิตยาและผลิตภัณฑ์จากสมุนไพร โรงพยาบาลศิริราช หรือโรงพยาบาลอภัยภูเบศร ส่วนสมุนไพรสดทั่วไปก็สามารถสั่งได้จากตลาดสดทั่วไป

- ท่าเลที่ตั้งของคลินิคนั้นเป็นสิ่งสำคัญเช่นกัน โดยควรเป็นท่าเลที่มีกลุ่มเป้าหมายมองเห็นได้มาก เพื่อให้เป็นประโยชน์ของผู้ที่จะมาใช้บริการ อีกทั้งยังง่ายต่อการโฆษณา
- ธุรกิจนั้นจำเป็นที่จะต้องป้องกันการลอกเลียนแบบจากคู่แข่ง ซึ่งทางผู้ทำธุรกิจนั้นต้องพยายามหาจุดเด่นที่ไม่สามารถลอกเลียนแบบได้ เช่น ยาสมุนไพรสูตรเฉพาะ ขั้นตอนการบริการที่พิเศษกว่าที่อื่น เป็นต้น
- เรื่องคุณภาพของการบริการนั้นก็เป็นเรื่องที่สำคัญ ที่จำเป็นที่จะต้องหาวิธีการในการควบคุมคุณภาพ อย่างมีประสิทธิภาพและสม่ำเสมอในการให้บริการให้คงมาตรฐาน ซึ่งจำเป็นต้องมีขบวนการตรวจสอบผู้ให้บริการผ่านการประเมินความพึงพอใจของลูกค้า โดยจะใช้เป็นข้อมูลในการประเมินผลพนักงาน



บรรณานุกรม

- National Center for Biotechnology Information . Traditional postpartum practices among Thai women. ปี 2547 สืบค้นเมื่อ 12 พฤศจิกายน 2556 [เข้าถึงได้จาก] <http://www.ncbi.nlm.nih.gov/pubmed/12581101>
- วารสารการแพทย์แผนไทยและการแพทย์ทางเลือก. การนวดไทยแบบราชสำนักร่วมกับการประคบด้วยสมุนไพร ปี 2552. ฉบับที่ 2. หน้า 181-188. นางสร้อยศรี เอี่ยมพรชัย. คณะแพทยศาสตร์ศิริราชพยาบาล มหาวิทยาลัยมหิดล
- กระดานข้อความ บทความเกี่ยวกับแม่และเด็ก สืบค้นเมื่อ 12 พฤศจิกายน 2556 [เข้าถึงได้จาก] <http://pantip.com/forum/family>
- ผู้จัดการ Online. "อยู่ไฟ" ภูมิปัญญาไทยที่ใช้ได้ตลอดกาล. สืบค้นเมื่อ 12 พฤศจิกายน 2556 [เข้าถึงได้จาก] <http://www.manager.co.th/QoI/ViewNews.aspx?NewsID=9500000027020>
- สำนักงานสถิติแห่งชาติ กระทรวงเทคโนโลยีสารสนเทศและการสื่อสาร. ประมวลสถิติสำคัญของประเทศไทย 2555. สืบค้นเมื่อ 12 พฤศจิกายน 2556 [เข้าถึงได้จาก] [http://office.bangkok.go.th/pipd/07Stat\(Th\)/Stat\(th\)51/00_index/index_2551.pdf](http://office.bangkok.go.th/pipd/07Stat(Th)/Stat(th)51/00_index/index_2551.pdf)
- สถานการแพทย์แผนไทยประยุกต์ คณะแพทยศาสตร์ศิริราชพยาบาล. การบริการประชาชน. สืบค้นเมื่อ 12 พฤศจิกายน 2556 [เข้าถึงได้จาก] <http://www.si.mahidol.ac.th/th/department/thaimed/>



ภาคผนวก ก แบบสอบถามการวิจัย

เรื่อง มุมมองการอยู่ไฟ

แบบสอบถามฉบับนี้มีวัตถุประสงค์เพื่อใช้ในการเก็บรวบรวมข้อมูลเพื่อการศึกษา มุมมองต่อการอยู่ไฟสำหรับสตรีหลังคลอด เพื่อนำมาใช้ในการประกอบการเรียนการสอนในวิชา การศึกษาอิสระ (Independent Study) หลักสูตรปริญญาโทกลุ่ม Matherapy+ และนวัตกรรม มหาวิทยาลัยมหิดล โดยข้อมูลส่วนตัวของท่านจะไม่ได้รับการเปิดเผยหรือนำไปใช้ประโยชน์อื่น ใดนอกจากเพื่อการศึกษาเท่านั้น สุดท้ายนี้คณะผู้วิจัยต้องขอขอบพระคุณท่านอย่างสูงในการ เสียสละเวลาช่วยตอบแบบสอบถามมา ณ ที่นี้ด้วย

คำชี้แจง

1. การอยู่ไฟ คือ การรักษาแบบกรรมวิธีโบราณ เพื่อรักษาอาการเจ็บป่วย และ การ เปลี่ยนแปลงทางด้านร่างกายหลังการคลอด ซึ่งจะทำให้สตรีหลังคลอดกลับมา มี สุขภาพแข็งแรง และ คืนสภาพปกติได้เร็วขึ้น โดยการอยู่ไฟนั้นจะเป็นการใช้ หลักการควบคุมอุณหภูมิความร้อน และ การใช้สมุนไพรในการรักษาเป็นหลัก อาทิ เช่น การทาบหม้อเกลือ การพอกผิว การอบสมุนไพร เป็นต้น
2. กรุณาทำเครื่องหมาย ✓ ลงในช่องว่างที่ตรงกับความเป็นจริงหรือความคิดเห็นของ ท่านมากที่สุด

แบบสอบถามเกี่ยวกับการดูแลตนเองของมารดาหลังคลอด

คำชี้แจง

- 1.) แบบสอบถามนี้ใช้เป็นข้อมูลในการเรียนปริญญาโท เท่านั้น
- 2.) ขอให้ผู้ตอบแบบสอบถาม ตอบตามความเป็นจริงตรงกับตัวท่านให้สมบูรณ์
- 3.) ข้อมูลที่ได้จากการตอบแบบสอบถามนี้ จะสรุปออกมาเป็นภาพรวมมีได้เจาะจงเป็นของบุคคลใด หรือหน่วยงานใด

* Required

1. 1.) ระบุเพศของท่าน *

Mark only one oval.

- ชาย Stop filling out this form.
- หญิง Skip to question 2.

ตอนที่ 1 ข้อมูลทั่วไป และมุมมอง

2. 1.) ที่อยู่อาศัยในปัจจุบันของท่าน *

Mark only one oval.

- ในเขตกรุงเทพฯ
- ชานเมืองกรุงเทพฯ (ปริมณฑล)
- จังหวัดอื่นๆ

3. 2.) ช่วงอายุของท่าน *

Mark only one oval.

- 15 - 22 ปี
- 23 - 30 ปี
- 31 - 35 ปี
- 36 - 40 ปี
- 41 - 45 ปี
- 45 ปีขึ้นไป

4. 3.) ระดับการศึกษาสูงสุดของท่าน *

Mark only one oval.

- ประถมศึกษา
- มัธยมศึกษา / ปวช
- อนุปริญญา / ปวส
- ปริญญาตรี
- สูงกว่าปริญญาตรี

31/10/2556

แบบสอบถามเกี่ยวกับการดูแลมารดาหลังคลอด - Google Drive

5. 4.) อาชีพของท่าน *

Mark only one oval.

- ข้าราชการ / รัฐวิสาหกิจ
- ธุรกิจส่วนตัว / ค้าขาย
- พนักงาน / ลูกจ้างเอกชน
- เกษตรกร
- รับจ้าง
- Other: _____

6. 5.) ท่านมีรายได้ต่อเดือนเท่าไร *

Mark only one oval.

- ไม่เกิน 10,000 บาท
- 10,001 - 30,000 บาท
- 30,001 - 50,000 บาท
- 50,001 - 70,000 บาท
- มากกว่า 70,000 บาท

7. 6.) ท่านเคยใช้การรักษาด้วยแพทย์ทางเลือก หรือไม่ *

แพทย์ทางเลือก คือ ขบวนการรักษาที่ไม่ได้ตามแบบแผนแพทย์แผนปัจจุบัน เช่น ธรรมชาติบำบัด แพทย์แผนจีน แพทย์แผนไทย เป็นต้น

Mark only one oval.

- เคย
- ไม่เคย

8. 7.) มุมมองของท่านต่อการอยู่ไฟ *

"อยู่ไฟ" เป็นกระบวนการดูแลมารดาหลังคลอดเพื่อฟื้นฟูสุขภาพมารดา ตามหลักแพทย์แผนไทย

Mark only one oval.

- มีประโยชน์ต่อมารดาหลังคลอด
- ไม่แน่ใจ
- ไม่มีประโยชน์ต่อมารดาหลังคลอด

9. 8.) ท่านมีความคิดที่จะใช้บริการอยู่ไฟหลังคลอดบุตรแล้ว หรือไม่ *

Mark only one oval.

- ใช่
- ยังตัดสินใจไม่ได้
- ไม่ใช่

31/10/2556

แบบสอบถามเกี่ยวกับการดูแลรักษาหลังคลอด - Google Drive

10. 9.) สถานะการมีบุตร *

Mark only one oval.

- ยังไม่เคยมีบุตร Skip to question 32.
- กำลังตั้งครรภ์ ครั้งแรก Skip to question 32.
- กำลังตั้งครรภ์ เคยมีบุตรมาแล้ว Skip to question 11.
- มีบุตรแล้ว Skip to question 11.

11. 1.) ท่านใช้วิธีการคลอดแบบใด *

Mark only one oval.

- คลอดตามธรรมชาติ
- ผ่าคลอด
- เคยทั้งสองวิธี

12. 2.) หลังจากคลอดบุตรแล้วท่านให้ความสำคัญเรื่องใดมากที่สุดต่อตัวท่าน

Mark only one oval.

- ต้องการให้รูปร่าง และผิวพรรณกลับสู่สภาพก่อนตั้งครรภ์
- ต้องการให้สุขภาพฟื้นตัวแข็งแรงให้เร็วที่สุด
- ต้องการกลับไปทำงานได้โดยเร็ว
- Other: _____

13. 3.) ลำดับความสำคัญของปัญหาที่ท่านพบหลังจากการคลอดบุตร อันดับที่ 1 คือ

Mark only one oval.

- อาการปวดหลัง ปวดเมื่อยตามร่างกาย
- ผิวพรรณหมองคล้ำและรอยคราบต่างด่าง
- มีอาการซึมเศร้า/อารมณ์ที่แปรปรวน
- มีปัญหาสัดส่วนของร่างกาย
- มดลูกไม่เข้าอู่ น้ำคาวปลาขับไม่หมดซั๊กที่
- หนาวสั่นเวลาอากาศหนาว/ฝนตก
- น้่านมไหลน้อย ไม่เพียงพอต่อการให้นมบุตร
- เจ็บแผลที่เกิดจากการคลอดบุตร

31/10/2556

แบบสอบถามเกี่ยวกับการดูแลมารดาหลังคลอด - Google Drive

14. **อันดับที่ 2 คือ**

Mark only one oval.

- อาการปวดหลัง ปวดเมื่อยตามร่างกาย
- ผิวพรรณหมองคล้ำและรอยคราบต่างด่าง
- มีอาการซึมเศร้า/อารมณ์ที่แปรปรวน
- ปัญหาสัดส่วนของร่างกาย
- มดลูกไม่เข้าอู่ น้ำคาวปลาขุ่นไม่หมดซีกที่
- หนาวสั่นเวลาอากาศหนาว/ฝนตก
- น้่านมไหลน้อย ไม่เพียงพอต่อการให้นมบุตร
- เจ็บแผลที่เกิดจากการคลอดบุตร

15. **อันดับที่ 3 คือ**

Mark only one oval.

- อาการปวดหลัง ปวดเมื่อยตามร่างกาย
- ผิวพรรณหมองคล้ำและรอยคราบต่างด่าง
- มีอาการซึมเศร้า/อารมณ์ที่แปรปรวน
- ปัญหาสัดส่วนของร่างกาย
- มดลูกไม่เข้าอู่ น้ำคาวปลาขุ่นไม่หมดซีกที่
- หนาวสั่นเวลาอากาศหนาว/ฝนตก
- น้่านมไหลน้อย ไม่เพียงพอต่อการให้นมบุตร
- เจ็บแผลที่เกิดจากการคลอดบุตร

16. 4.) **ท่านเคยใช้บริการอยู่ไฟหรือไม่ ***

Mark only one oval.

- เคย Skip to question 18.
- ไม่เคย Skip to question 17.

ตอนที่ 2 การดูแลสุขภาพของมารดาหลังคลอด

(กรณีไม่เคยใช้บริการอยู่ไฟ)

17. 1.) **ท่านใช้วิธีการใดในการดูแลตนเองหลังคลอด ***

Mark only one oval.

- พักผ่อนเองอยู่ที่บ้าน Skip to question 32.
- แบบแพทย์แผนปัจจุบัน เช่น คลินิก โรงพยาบาล Skip to question 32.
- แบบแพทย์แผนจีน เช่น การทานยาบำรุงแบบจีน Skip to question 32.
- Other: _____ Skip to question 32.

ตอนที่ 2 แบบสอบถามเกี่ยวกับการใช้บริการอยู่ไฟ

(กรณีเคยอยู่ไฟมาก่อน)

31/10/2556

แบบสอบถามเกี่ยวกับการดูแลมารดาหลังคลอด - Google Drive

18. 1.) วัตถุประสงค์หลักที่ท่านใช้บริการอยู่ไฟคือ *

Mark only one oval.

- ทำตามความเชื่อโบราณ
- เพิ่มน้ำนม
- เรื่องรูปร่าง และความงาม
- ช้มน้ำคาวปลาออกจากร่างกาย
- Other: _____

19. 2.) ผู้ที่มีอิทธิพลต่อการตัดสินใจเลือกใช้บริการอยู่ไฟมากที่สุดคือ *

Mark only one oval.

- เพื่อน/คนรู้จัก
- ครอบครัว/ญาติพี่น้อง
- ดารา/นักร้องนักแสดง/ผู้มีชื่อเสียงในสังคม
- แนะนำโดยบุคลากรทางการแพทย์
- Other: _____

20. 3.) การอยู่ไฟ มีผลดีต่อท่านอย่างไรบ้าง *

Check all that apply.

- ทำให้หมดลูกเข้าสู่สภาวะปกติได้เร็วขึ้น
- ช่วยรักษาสัดส่วนให้กลับสู่ปกติได้เร็วขึ้น
- ช่วยดูแลผิวพรรณให้เข้าสู่สภาวะปกติได้เร็วขึ้น
- ช่วยลดอาการปวดเมื่อยที่เกิดจากการอุ้มท้อง
- ช้มน้ำคาวปลาออกจากร่างกายได้เร็วขึ้น
- มีอาการระคายเคือง ระคายเคือง (อาการร้อนหรือหนาวมากกว่าปกติเมื่ออากาศเปลี่ยนแปลง)
- ผ่อนคลายจากการปวด และขัดผิว
- ไม่มีข้อดี
- Other: _____

21. 4.) การอยู่ไฟ มีผลเสียต่อท่านอย่างไรบ้าง

Check all that apply.

- ไม่มีประโยชน์ต่อการรักษา หรือสุขภาพแม่หลังคลอด
- การอยู่ไฟอันตราย ไม่ได้รับรองจากหลักวิทยาศาสตร์ หรือการแพทย์แผนปัจจุบัน
- การอยู่ไฟค่อนข้างยุ่งยาก เสียเวลา และปฏิบัติหลายขั้นตอน
- การอยู่ไฟไม่ค่อยสะดวก ลำบากสำหรับผู้เลี้ยงดูบุตรด้วยตนเอง
- ไม่มีข้อเสีย
- Other: _____

31/10/2556

แบบสอบถามเกี่ยวกับการดูแลมารดาหลังคลอด - Google Drive

22. 5.) สถานที่ใดที่ท่านคิดว่าเหมาะสมและสะดวกที่สุดสำหรับการอยู่ไฟ

Mark only one oval.

- โรงพยาบาลเอกชน
- โรงพยาบาลรัฐบาล
- คลินิกแพทย์แผนไทย / ศูนย์แพทย์แผนไทยเฉพาะทาง
- สปา
- ที่พักอาศัยของตนเอง
- Other: _____

23. 6.) ท่านเคยใช้บริการอยู่ไฟที่ไหนบ้าง *

Check all that apply.

- แผนไทยเดริเวอร์
- ปาล์ดไทยสปีปายะ (พีแหม่ม)
- เรือนนกลม
- บ้านรักษสมุนไพโร
- โรงพยาบาลศิริราช
- โรงพยาบาลหัวเฉียว
- โรงพยาบาลยันฮี
- Other: _____

24. 7.) ค่าใช้จ่ายในการใช้บริการต่อคอร์สที่ท่านเคยใช้บริการ *

Mark only one oval.

- 500 - 2,500 บาท
- 2,501 - 5,000 บาท
- 5,001 - 10,000 บาท
- 10,001 - 15,000 บาท
- 15,001 - 20,000 บาท
- 20,000 บาท ขึ้นไป

25. 8.) ระยะเวลาที่ท่านเข้ารับบริการต่อคอร์ส *

Mark only one oval.

- 1 - 2 วัน
- 3 - 5 วัน
- 6 - 8 วัน
- 9 ขึ้นไป

31/10/2556

แบบสอบถามเกี่ยวกับการดูแลรักษาหลังคลอด - Google Drive

26. 9.) ปัจจัยที่ท่านใช้ในการเลือกบริการอยู่ไฟ อันดับที่ 1 คือ *

Mark only one oval.

- ชื่อเสียงของผู้ให้บริการ
- ราคา
- ความเชี่ยวชาญของบุคลากร
- รูปแบบการให้บริการ เช่น จำนวนขั้นตอน
- อุปกรณ์ที่ใช้ เช่น ความสะอาด ความสดใหม่ของสมุนไพร
- เส้นทางสะดวก ใกล้ที่พักอาศัย
- ส่วนลด หรือการส่งเสริมการขาย
- บริการเสริมต่างๆ เช่น ดูแลบุตร นวดเพ็มน้ำมัน ฯลฯ

27. อันดับที่ 2 คือ *

Mark only one oval.

- ชื่อเสียงของผู้ให้บริการ
- ราคา
- ความเชี่ยวชาญของบุคลากร
- รูปแบบการให้บริการ เช่น จำนวนขั้นตอน
- อุปกรณ์ที่ใช้ เช่น ความสะอาด ความสดใหม่ของสมุนไพร
- เส้นทางสะดวก ใกล้ที่พักอาศัย
- ส่วนลด หรือการส่งเสริมการขาย
- บริการเสริมต่างๆ เช่น ดูแลบุตร นวดเพ็มน้ำมัน ฯลฯ

28. อันดับที่ 3 คือ *

Mark only one oval.

- ชื่อเสียงของผู้ให้บริการ
- ราคา
- ความเชี่ยวชาญของบุคลากร
- รูปแบบการให้บริการ เช่น จำนวนขั้นตอน
- อุปกรณ์ที่ใช้ เช่น ความสะอาด ความสดใหม่ของสมุนไพร
- เส้นทางสะดวก ใกล้ที่พักอาศัย
- ส่วนลด หรือการส่งเสริมการขาย
- บริการเสริมต่างๆ เช่น ดูแลบุตร นวดเพ็มน้ำมัน ฯลฯ

29. 10.) ท่านคิดว่าแบบฉบับในการให้บริการอยู่ไฟ ในปัจจุบันควรเป็นอย่างไร

Mark only one oval.

- ยึดตามขั้นตอนตามขั้นตอน ตามแบบโบราณอย่างเคร่งครัด
- นำขั้นตอนแบบโบราณเป็นหลัก แล้วนำการรักษาแผนปัจจุบันเข้ามาประกอบ
- ยึดตามหลักการรักษาแผนปัจจุบัน แล้วนำขบวนการอยู่ไฟมาประกอบ

31/10/2556

แบบสอบถามเกี่ยวกับการดูแลมารดาหลังคลอด - Google Drive

30. 11.) บริการเสริมที่ท่านคิดว่าสามารถร่วมกับขบวนการอยู่ไฟมากที่สุด *

Mark only one oval.

- บริการให้คำปรึกษาการเลี้ยงดูบุตรแรกเกิด
- บริการสปา
- จำหน่าย ยา หรือ ผลิตภัณฑ์จากสมุนไพร
- บริการรับเลี้ยงดูแลบุตรแรกเกิด
- Other: _____

31. 12.) วัตถุประสงค์ของการให้บริการอยู่ไฟกับท่าน

Mark only one oval.

- ไม่ทราบวุฒิ
- แพทย์อบรมวิชาโง จากกระทรวงสาธารณสุข
- แพทย์แผนไทยปริญญาตรี
- แพทย์แผนปัจจุบัน
- พยาบาล

ตอนที่ 3 แบบสอบถามเพิ่มเติม

32. 1.) สื่อที่ท่านพบเห็นการโฆษณาเกี่ยวกับแม่และเด็ก เป็นอันดับที่ 1 คือ

Mark only one oval.

- เพื่อนหรือคนรู้จัก
- โทรทัศน์ / เคเบิลทีวี
- วิทยุ
- ป้ายโฆษณา
- ใบปลิว/แผ่นพับ
- อินเทอร์เน็ต
- นิตยสาร / หนังสือพิมพ์
- งานแสดงสินค้า

33. อันดับที่ 2 คือ

Mark only one oval.

- เพื่อนหรือคนรู้จัก
- โทรทัศน์ / เคเบิลทีวี
- วิทยุ
- ป้ายโฆษณา
- ใบปลิว/แผ่นพับ
- อินเทอร์เน็ต
- นิตยสาร / หนังสือพิมพ์
- งานแสดงสินค้า

31/10/2556

แบบสอบถามเกี่ยวกับการดูแลมารดาหลังคลอด - Google Drive

34. อันดับที 3 คือ

Mark only one oval.

- เพื่อนหรือคนรู้จัก
- โทรทัศน์ / เคเบิลทีวี
- วิทยุ
- ป้ายโฆษณา
- ใบปลิว/แผ่นพับ
- อินเทอร์เน็ต
- นิตยสาร / หนังสือพิมพ์
- งานแสดงสินค้า

35. 2.) ปัจจัยสำคัญด้านสถานที่ สำหรับธุรกิจดูแลมารดาหลังคลอด ในความคิดของท่านคือ

Check all that apply.

- ใกล้ชุมชนมวลชน เช่น รถไฟฟ้าBTS หรือ MRT
- ตั้งอยู่ในห้างสรรพสินค้า
- ตั้งอยู่ชานเมือง ที่รถยนต์เดินทางสะดวก
- ตั้งอยู่ใกล้โรงพยาบาล
- ตั้งอยู่ในเขตชุมชน หรือตลาด
- Other:

36. 3.) การตกแต่งสถานที่ สำหรับธุรกิจดูแลมารดาหลังคลอดแผนไทย ควรเป็นอย่างไร

Mark only one oval.

- ตกแต่งลักษณะเดียวกับสปา บรรยากาศสบายๆ
- ตกแต่งลักษณะเดียวกับคลินิกในปัจจุบัน ภาพลักษณ์ทางการแพทย์สูง
- ตกแต่งเน้นความเป็นไทย ตั้งเด่นด้วยภูมิปัญญา
- ตกแต่งแบบทันสมัย ใช้เฟอร์นิเจอร์ และอุปกรณ์เทคโนโลยีสูง
- Other:



ภาคผนวก ข
คำถามที่ใช้ในการสัมภาษณ์

สนทนากลุ่มที่ 1 (ผู้ที่เคยผ่านการอยู่ไฟมาก่อน)

ผู้เข้าร่วม :

- สมาชิกจากกลุ่ม 1-3 คน
- ผู้ที่เคยผ่านการอยู่ไฟมาก่อน 2-3 คน
- ผู้เชี่ยวชาญด้านการอยู่ไฟ 1 คน

บทนำ

ชี้แจงถึงเหตุผลและความสำคัญของการทำแบบสอบถาม

1. ผู้ทำการสัมภาษณ์แนะนำตัว
2. ให้ผู้ที่ถูกสัมภาษณ์แนะนำตัว

แนวคิดเรื่องการอยู่ไฟ

1. รู้จักการอยู่ไฟได้อย่างไร
2. ใช้บริการอยู่ไฟ เมื่อคลอดบุตรคนที่เท่าไร
3. เหตุผลการตัดสินใจอยู่ไฟ
4. ความคิดเห็นหลังจากการได้รับบริการไปแล้วเป็นอย่างไร

วิเคราะห์การให้บริการคู่แข่ง

1. รายชื่อผู้ให้บริการ
2. สิ่งที่ชอบและไม่ชอบ
3. สิ่งที่ต้องการให้ผู้บริการปรับปรุง

วิเคราะห์รูปแบบธุรกิจของเรา

นำเสนอรูปแบบธุรกิจ และสอบถามถึงความเป็นไปได้

1. แนวคิด clinic
2. ขั้นตอนการให้บริการ และรูปแบบบริการเสริม ที่เหมาะสม
3. ราคาที่เหมาะสม
4. Theme ร้าน
5. ควรโฆษณาผ่านช่องทางไหน

สนทนากลุ่มที่ 2 (ผู้ที่เคยมีบุตรแต่ไม่มีประสบการณ์การอยู่ไฟ)

ผู้เข้าร่วม :

- สมาชิกจากกลุ่ม 1-3 คน
- ผู้ที่มีบุตรแล้วแต่ไม่ผ่านการอยู่ไฟมาก่อน 2-3 คน
- ผู้เชี่ยวชาญด้านการอยู่ไฟ 1 คน

บทบาท

ชี้แจงถึงเหตุผลและความสำคัญของการทำแบบสอบถาม

1. ผู้ทำการสัมภาษณ์แนะนำตัว
2. ให้ผู้ที่ถูกสัมภาษณ์แนะนำตัว

แนวคิดเรื่องการอยู่ไฟ

1. มีบุตรมาแล้วกี่คน
2. รู้จักการอยู่ไฟ หรือ ไม่ และเหตุผลที่ไม่ทำการอยู่ไฟ
3. หลังคลอดมีอาการ หรือ ผลกระทบจากการคลอดหรือไม่ ปวดเมื่อยตามร่างกาย หนาวสะท้าน เป็นต้น

วิธีการดูแลรักษาที่นอกเหนือจากการอยู่ไฟ

1. มีวิธีดูแลรักษาตนเองอย่างไร หลังการคลอด

2. ได้ผล หรือ 'ไม่' อย่างไร

วิเคราะห์รูปแบบธุรกิจของเรา

นำเสนอรูปแบบธุรกิจ และสอบถามถึงความเป็นไปได้

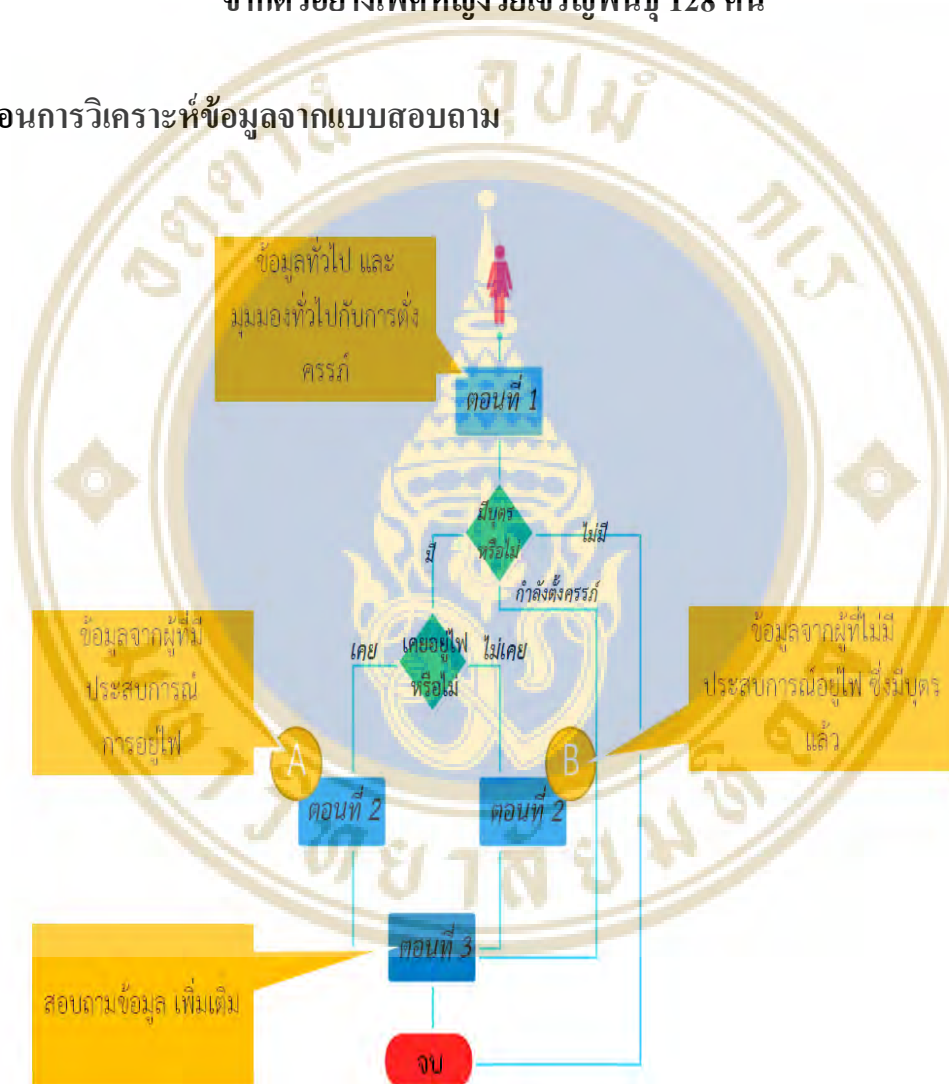
1. แนวคิด clinic
2. ขั้นตอนการให้บริการ และรูปแบบบริการเสริม ที่เหมาะสม
3. ราคาที่เหมาะสม
4. Theme ร้าน
5. ควรโฆษณาผ่านช่องทางไหน



ภาคผนวก ค
ผลสำรวจจากแบบสอบถาม

ผลจากแบบสำรวจแบบสอบถามออนไลน์ มุมมองต่อการอยู่ไฟ
จากตัวอย่างเพศหญิงวัยเจริญพันธุ์ 128 คน

ขั้นตอนการวิเคราะห์ข้อมูลจากแบบสอบถาม



ภาพที่ 10 ขั้นตอนการวิเคราะห์ข้อมูลจากแบบสอบถาม

31/10/2556

แบบสอบถามเกี่ยวกับการดูแลตนเองของมารดาหลังคลอด - Google Drive

Kiti Orphanata

[Exit this form](#)

138 responses

[View all responses](#)

Summary

1.) ระบุเพศของท่าน

ชาย	10	7%
หญิง	128	93%

ตอนที่ 1 ข้อมูลทั่วไป และมุมมอง

1.) ที่อยู่อาศัยในปัจจุบันของท่าน

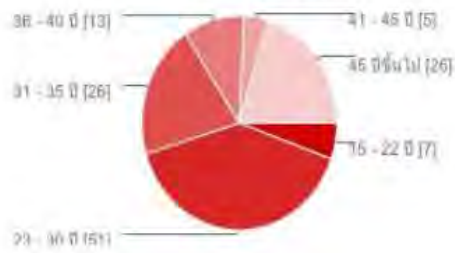


ในเขตกรุงเทพฯ	52	41%
ชานเมืองกรุงเทพฯ (ปริมณฑล)	23	18%
จังหวัดอื่นๆ	63	46%

2.) ช่วงอายุของท่าน

31/10/2556

แบบสอบถามเกี่ยวกับการดูแลตนเองของมารดาหลังคลอด - Google Drive



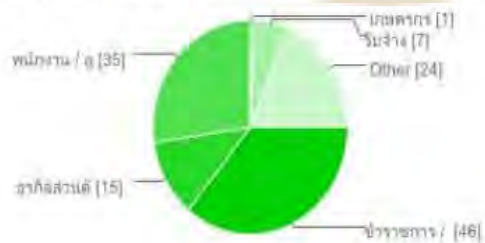
15 - 22 ปี	7	5%
23 - 30 ปี	51	40%
31 - 35 ปี	26	20%
36 - 40 ปี	13	10%
41 - 45 ปี	5	4%
45 ปีขึ้นไป	26	20%

3.) ระดับการศึกษาสูงสุดของท่าน



ประถมศึกษา	2	2%
มัธยมศึกษา / ปวช.	11	9%
อนุปริญญา / ปวส.	5	4%
ปริญญาตรี	84	66%
สูงกว่าปริญญาตรี	26	20%

4.) อาชีพของท่าน



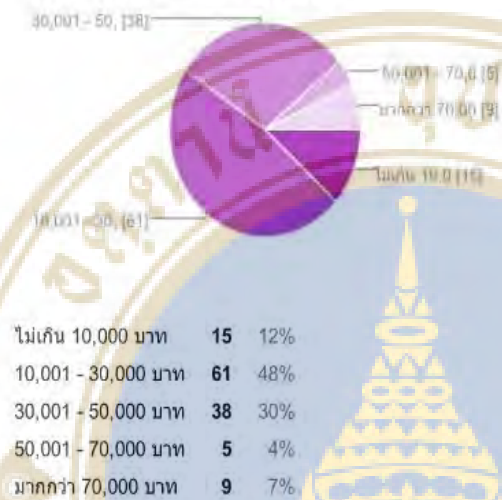
ข้าราชการ / รัฐวิสาหกิจ	46	36%
-------------------------	----	-----

31/10/2556

แบบสอบถามเกี่ยวกับการดูแลตนเองของมารดาหลังคลอด - Google Drive

ธุรกิจส่วนตัว / ค้าขาย	15	12%
พนักงาน / ลูกจ้างเอกชน	35	27%
เกษตรกร	1	1%
รับจ้าง	7	5%
Other	24	19%

5.) ท่านมีรายได้ต่อเดือนเท่าไร



6.) ท่านเคยใช้การรักษาด้วยแพทย์ทางเลือก หรือไม่



7.) มุมมองของท่านต่อการอยู่ไฟ

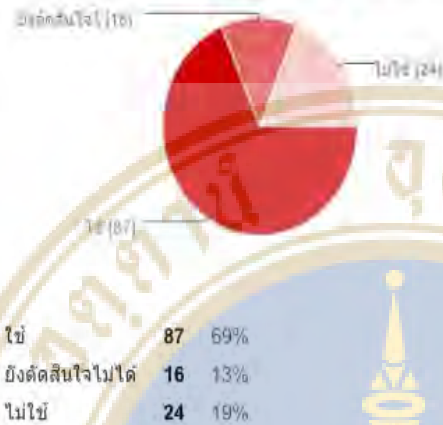


31/10/2556

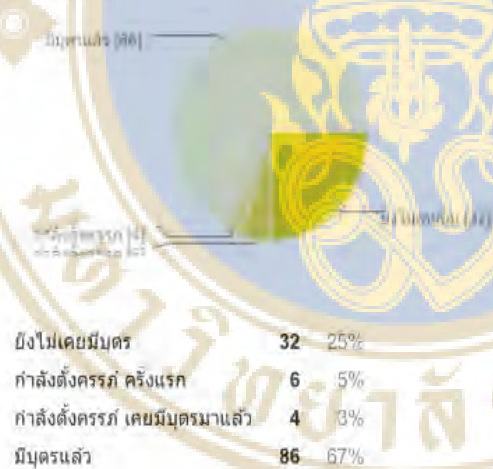
แบบสอบถามเกี่ยวกับการดูแลเตียงของมารดาหลังคลอด - Google Drive

มีประโยชน์ต่อมารดาหลังคลอด	102	80%
ไม่แน่ใจ	20	16%
ไม่มีประโยชน์ต่อมารดาหลังคลอด	5	4%

8.) ท่านมีความคิดที่จะใช้บริการอยู่ไฟหลังคลอดบุตรแล้ว หรือไม่



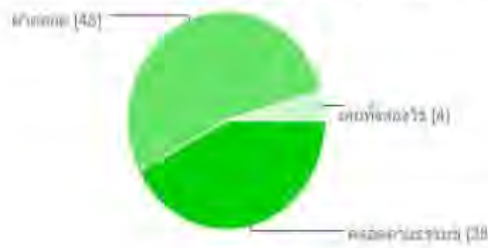
9.) สถานะการมีบุตร



1.) ท่านใช้วิธีการคลอดแบบใด

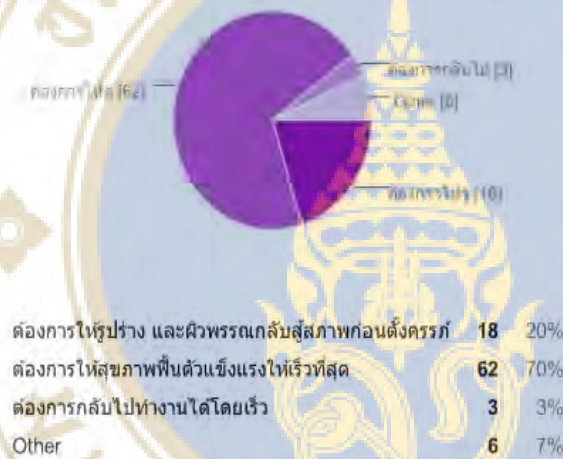
31/10/2556

แบบสอบถามเกี่ยวกับการดูแลตนเองของมารดาหลังคลอด - Google Drive

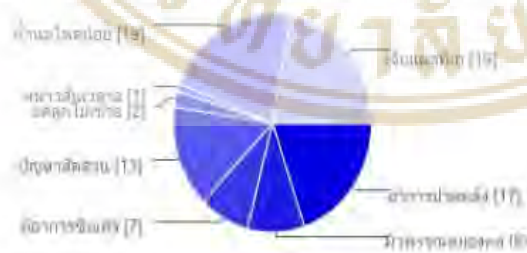


คลอดตามธรรมชาติ	38	42%
ผ่าคลอด	48	53%
เคยทั้งสองวิธี	4	4%

2.) หลังจากคลอดบุตรแล้วท่านให้ความสำคัญเรื่องใดมากที่สุดต่อตัวท่าน



3.) ลำดับความสำคัญของปัญหาที่ท่านพบหลังจากการคลอดบุตร อันดับต้นที่ 1 คือ



อาการปวดหลัง ปวดเมื่อยตามร่างกาย	17	20%
ผื่นพรรณหนองค้ำและรอยคราบต่างตำ	8	9%
มีอาการซึมเศร้า/อารมณ์ที่แปรปรวน	7	8%
ปัญหาสัดส่วนของร่างกาย	13	15%
มดลูกไม่เข้าอู่ น้ำคาวปลาขับไม่หมดซักที	2	2%

31/10/2556

แบบสอบถามเกี่ยวกับการดูแลตนเองของมารดาหลังคลอด - Google Drive

หนาวสั่นเวลาอากาศหนาว/ฝนตก	1	1%
น้ำหนักใหลน้อย ไม่เพียงพอต่อการให้นมบุตร	19	22%
เจ็บแผลที่เกิดจากการคลอดบุตร	19	22%

อันดับที่ 2 คือ



อาการปวดหลัง ปวดเมื่อยตามร่างกาย	19	23%
ผิวหนังหมองคล้ำและรอยคราบต่างด้า	10	12%
มีอาการซึมเศร้า/อารมณ์ที่แปรปรวน	7	8%
ปัญหาสัดส่วนของร่างกาย	18	22%
มดลูกไม่เข้าอู๋ น้ำคาวปลาขี้ไม่หมดซ้กที่	4	5%
หนาวสั่นเวลาอากาศหนาว/ฝนตก	6	7%
น้ำหนักใหลน้อย ไม่เพียงพอต่อการให้นมบุตร	12	14%
เจ็บแผลที่เกิดจากการคลอดบุตร	7	8%

อันดับที่ 3 คือ



อาการปวดหลัง ปวดเมื่อยตามร่างกาย	12	15%
ผิวหนังหมองคล้ำและรอยคราบต่างด้า	10	13%
มีอาการซึมเศร้า/อารมณ์ที่แปรปรวน	5	6%
ปัญหาสัดส่วนของร่างกาย	15	19%
มดลูกไม่เข้าอู๋ น้ำคาวปลาขี้ไม่หมดซ้กที่	4	5%
หนาวสั่นเวลาอากาศหนาว/ฝนตก	11	14%
น้ำหนักใหลน้อย ไม่เพียงพอต่อการให้นมบุตร	13	16%
เจ็บแผลที่เกิดจากการคลอดบุตร	10	13%

31/10/2556

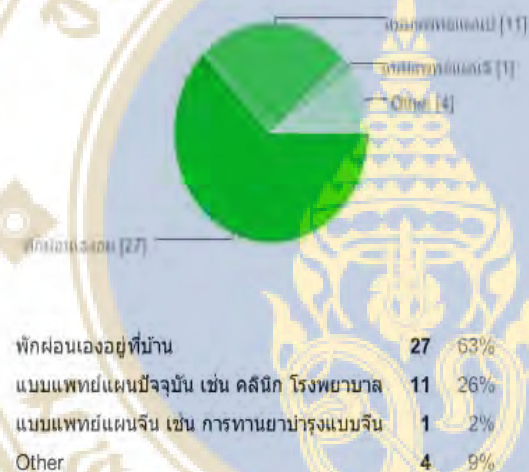
แบบสอบถามเกี่ยวกับการดูแลตนเองของมารดาหลังคลอด - Google Drive

4.) ท่านเคยใช้บริการอยู่ไฟหรือไม่



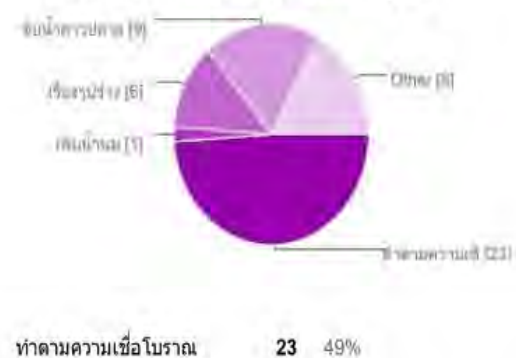
ตอนที่ 2 การดูแลสุขภาพของมารดาหลังคลอด

1.) ท่านใช้วิธีการใดในการดูแลตนเองหลังคลอด



ตอนที่ 2 แบบสอบถามเกี่ยวกับการใช้บริการอยู่ไฟ

1.) วัตถุประสงค์หลักที่ท่านใช้บริการอยู่ไฟคือ



31/10/2556

แบบสอบถามเกี่ยวกับการดูแลตนเองของมารดาหลังคลอด - Google Drive

เพิ่มน้ำหนัก	1	2%
เรื่องรูปร่าง และความงาม	6	13%
ขับน้ำคาวปลาออกจากร่างกาย	9	19%
Other	8	17%

2.) ผู้ที่มีอิทธิพลต่อการตัดสินใจเลือกใช้บริการอยู่ไฟมากที่สุดคือ



เพื่อน/คนรู้จัก	4	9%
ครอบครัว/ญาติพี่น้อง	35	74%
ดารานักร้องนักแสดง/ผู้มีชื่อเสียงในสังคม	0	0%
แนะนำโดยบุคลากรทางการแพทย์	1	2%
Other	7	15%

3.) การอยู่ไฟ มีผลดีต่อท่านอย่างไรบ้าง



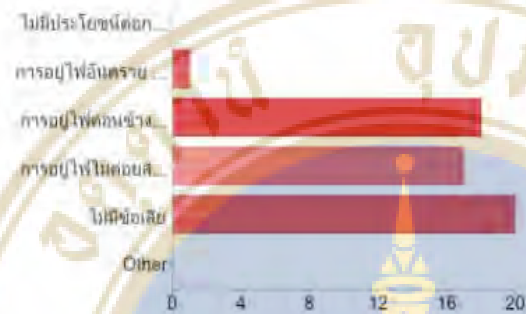
ทำให้ไม่ตลกเข้าสู่สภาวะปกติได้เร็วขึ้น	36	21%
ช่วยรักษาสัดส่วนให้กลับสู่ปกติได้เร็วขึ้น	16	9%
ช่วยดูแลผิวพรรณให้เข้าสู่สภาวะปกติได้เร็วขึ้น	25	14%
ช่วยลดอาการปวดเมื่อยที่เกิดจากการอุ้มท้อง	23	13%

31/10/2566

แบบสอบถามเกี่ยวกับการดูแลตนเองของมารดาหลังคลอด - Google Drive

ขี้มน้ำคาวปลาออกจากร่างกายได้เร็วขึ้น	16	9%
ป้องกันอาการระบัดร้อน ระบัดหนาว (อาการร้อนหรือหนาวมากกว่าปกติเมื่ออากาศเปลี่ยน)	27	15%
ผอมคลายจากการนวด และขัดผิว	21	12%
ไม่มีข้อดี	0	0%
Other	11	6%

4.) การอยู่ไฟ มีผลเสียต่อท่านอย่างไรบ้าง



ไม่มีประโยชน์ต่อการรักษา หรือสุขภาพแม่หลังคลอด	0	0%
การอยู่ไฟอันตราย ไม่ได้รับรองจากหลักวิทยาศาสตร์ หรือการแพทย์แผนปัจจุบัน	1	2%
การอยู่ไฟค่อนข้างยุ่งยาก เสียเวลา และปฏิบัติหลายขั้นตอน	18	32%
การอยู่ไฟไม่ค่อยสะดวก สบายสำหรับผู้เลี้ยงดูบุตรด้วยตนเอง	17	30%
ไม่มีข้อเสีย	20	36%
Other	0	0%

5.) สถานที่ใดที่ท่านคิดว่าเหมาะสมและสะดวกที่สุดสำหรับการอยู่ไฟ

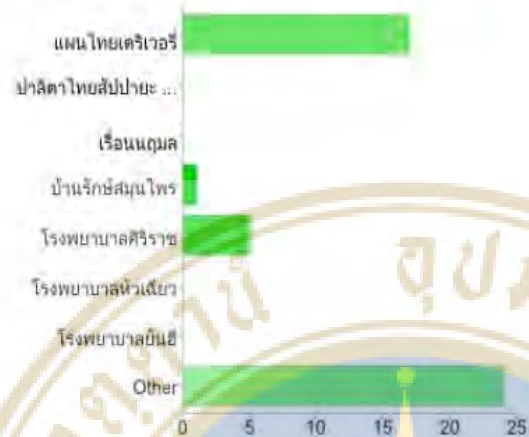


โรงพยาบาลเอกชน	0	0%
โรงพยาบาลรัฐบาล	0	0%
คลินิกแพทย์แผนไทย / ศูนย์แพทย์แผนไทยเฉพาะทาง	7	15%
สปา	2	4%
ที่พักอาศัยของตนเอง	38	81%
Other	0	0%

31/10/2556

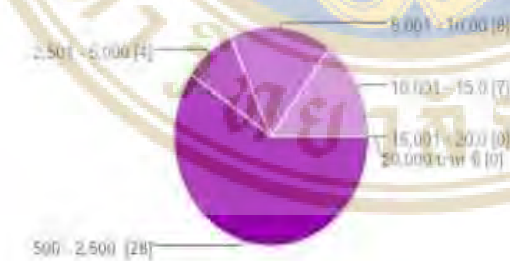
แบบสอบถามเกี่ยวกับการดูแลตนเองของมารดาหลังคลอด - Google Drive

6.) ท่านเคยใช้บริการอุไฟที่โนนมัง



บริการ	จำนวน	ร้อยละ
แผนไทยเดริเวอร์	17	36%
ปาลิตาไทยสัปปายะ (ที่เหมม)	0	0%
เรือนนถมล	0	0%
บ้านรักสมุนไพโร	1	2%
โรงพยาบาลศิริราช	5	11%
โรงพยาบาลหัวเฉียว	0	0%
โรงพยาบาลยันฮี	0	0%
Other	24	51%

7.) ค่าใช้จ่ายในการใช้บริการต่อคอร์สที่ท่านเคยใช้บริการ

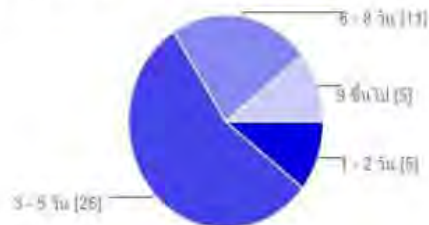


ช่วงราคา	จำนวน	ร้อยละ
500 - 2,500 บาท	28	60%
2,501 - 5,000 บาท	4	9%
5,001 - 10,000 บาท	8	17%
10,001 - 15,000 บาท	7	15%
15,001 - 20,000 บาท	0	0%
20,000 บาท ขึ้นไป	0	0%

31/10/2556

แบบสอบถามเกี่ยวกับการดูแลตนเองของมารดาหลังคลอด - Google Drive

8.) ระยะเวลาที่ท่านเข้ารับบริการต่อคอร์ส



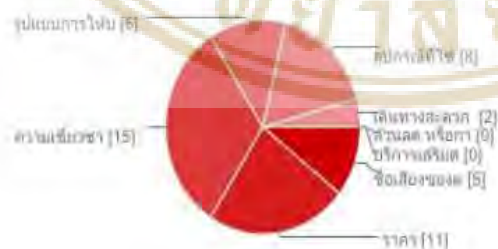
1-2 วัน	5	11%
3-5 วัน	26	55%
6-8 วัน	11	23%
9 ขึ้นไป	5	11%

9.) ปัจจัยที่ท่านใช้ในการเลือกบริการอยู่ไฟ อันดับที่ 1 คือ



ชื่อเสียงของผู้ให้บริการ	8	17%
ราคา	1	2%
ความเชี่ยวชาญของบุคลากร	19	40%
รูปแบบการให้บริการ เช่น จำนวนขั้นตอน	2	4%
อุปกรณ์ที่ใช้ เช่น ความสะอาด ความสดใหม่ของสมุนไพร	5	11%
เตียงทางสะดวก ใกล้ที่พักอาศัย	7	15%
ส่วนลด หรือการส่งเสริมการขาย	0	0%
บริการเสริมต่างๆ เช่น ดนตรี นวดเพิ่มน้ำมัน ฯลฯ	5	11%

อันดับที่ 2 คือ



ชื่อเสียงของผู้ให้บริการ	5	11%
ราคา	11	23%
ความเชี่ยวชาญของบุคลากร	15	32%

31/10/2556

แบบสอบถามเกี่ยวกับการดูแลตนเองของมารดาหลังคลอด - Google Drive

รูปแบบการให้บริการ เช่น จำนวนขั้นตอน	6	13%
อุปกรณ์ที่ใช้ เช่น ความสะอาด ความสดใหม่ของสมุนไพร	8	17%
เดินทางสะดวก ใกล้ที่พักอาศัย	2	4%
ส่วนลด หรือการส่งเสริมการขาย	0	0%
บริการเสริมต่างๆ เช่น ดูแลบุตร นวดเพื่มน้ำนม ฯลฯ	0	0%

อันดับที่ 3 คือ



ชื่อเสียงของผู้ให้บริการ	2	4%
ราคา	13	28%
ความเชี่ยวชาญของบุคลากร	4	9%
รูปแบบการให้บริการ เช่น จำนวนขั้นตอน	6	13%
อุปกรณ์ที่ใช้ เช่น ความสะอาด ความสดใหม่ของสมุนไพร	7	15%
เดินทางสะดวก ใกล้ที่พักอาศัย	11	23%
ส่วนลด หรือการส่งเสริมการขาย	2	4%
บริการเสริมต่างๆ เช่น ดูแลบุตร นวดเพื่มน้ำนม ฯลฯ	2	4%

10.) ท่านคิดว่าแบบฉบับในการให้บริการอยู่ใฟ ในปัจจุบันควรเป็นอย่างไร

ยึดตามขั้นตอนตามขั้นตอน ตามแบบโบราณอย่างเคร่งครัด	7	15%
นำขั้นตอนแบบโบราณเป็นหลัก แล้วนำการศึกษาแผนปัจจุบันเข้ามาประกอบ	30	64%
ยึดตามหลักการศึกษาแผนปัจจุบัน แล้วนำขบวนการอยู่ใฟมาประกอบ	10	21%

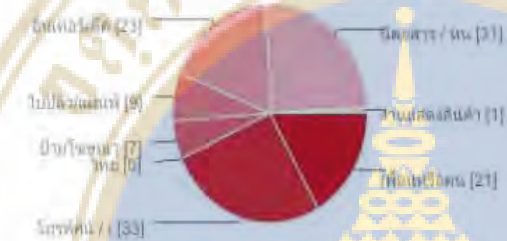
11.) บริการเสริมที่ท่านคิดว่าสามารถร่วมกับขบวนการอยู่ใฟมากที่สุด

31/10/2556

แบบสอบถามเกี่ยวกับการดูแลตนเองของมารดาหลังคลอด - Google Drive

เพื่อนหรือคนรู้จัก	19	15%
โทรทัศน์ / เคเบิลทีวี	42	34%
วิทยุ	1	1%
ป้ายโฆษณา	1	1%
ใบปลิว/แผ่นพับ	6	5%
อินเทอร์เน็ต	28	22%
นิตยสาร / หนังสือพิมพ์	28	22%
งานแสดงสินค้า	0	0%

อันดับที่ 2 คือ



เพื่อนหรือคนรู้จัก	21	17%
โทรทัศน์ / เคเบิลทีวี	33	26%
วิทยุ	0	0%
ป้ายโฆษณา	7	6%
ใบปลิว/แผ่นพับ	9	7%
อินเทอร์เน็ต	23	18%
นิตยสาร / หนังสือพิมพ์	31	25%
งานแสดงสินค้า	1	1%

อันดับที่ 3 คือ



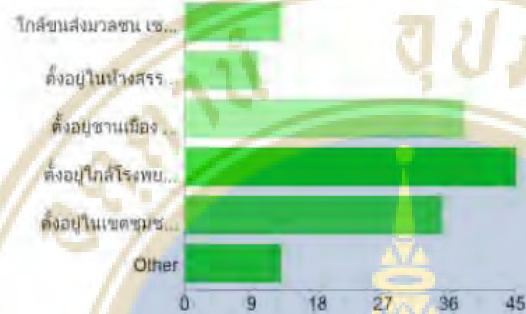
เพื่อนหรือคนรู้จัก	17	14%
โทรทัศน์ / เคเบิลทีวี	14	11%
วิทยุ	7	6%

31/10/2556

แบบสอบถามเกี่ยวกับการดูแลตนเองของมารดาหลังคลอด - Google Drive

ป้ายโฆษณา	8	6%
ใบปลิว/แผ่นพับ	14	11%
อินเทอร์เน็ต	31	25%
นิตยสาร / หนังสือพิมพ์	23	19%
งานแสดงสินค้า	10	8%

2.) ปัจจัยสำคัญด้านสถานที่ สำหรับธุรกิจดูแลมารดาหลังคลอด ในความคิดของท่านคือ



ใกล้เคียงสงฆวชน เช่น รถไฟฟ้าBTS หรือ MRT	13	8%
ตั้งอยู่ในห้างสรรพสินค้า	10	6%
ตั้งอยู่ชานเมือง ที่รถยนต์เดินทางสะดวก	38	25%
ตั้งอยู่ใกล้โรงพยาบาล	45	29%
ตั้งอยู่ในเขตชุมชน หรือตลาด	35	23%
Other	13	8%

3.) การตกแต่งสถานที่ สำหรับธุรกิจดูแลมารดาหลังคลอดแผนไทย ควรเป็นอย่างไร



ตกแต่งลักษณะเดียวกับสปา บรรยากาศสบายๆ	74	58%
ตกแต่งลักษณะเดียวกับคลินิกในปัจจุบัน ภาพลักษณ์ทางการแพทย์สูง	8	6%
ตกแต่งเน้นความเป็นไทย ตั้งแต่ด้วยภูมิปัญญา	42	33%
ตกแต่งแบบทันสมัย ใช้เฟอร์นิเจอร์ และอุปกรณ์เทคโนโลยีสูง	1	1%
Other	2	2%

ภาคผนวก ง

ตัวอย่างผลจากการสัมภาษณ์

ไม่เคยอยู่ไฟมาก่อน

คุณทัศนีย์ อายุ 36 ปี

มาคลินิกอายุรเวท แพทย์แผนไทยประยุกต์ศิริราช เป็นครั้งที่ 1 เมื่อวันศุกร์ที่ 25 ตุลาคม 2556 เพื่อสอบถามการอยู่ไฟหลังคลอด อาชีพทำธุรกิจส่วนตัว รายได้ต่อเดือน มากกว่า 50,000 บาท

ประวัติการตั้งครรภ์

- ตั้งครรภ์ 3 ครั้ง ไม่ได้คุมกำเนิด
- ครั้งที่ 1 พ.ศ. 2541 เพศชาย ปัจจุบันอายุ 15 ปี แข็งแรงดี
- ครั้งที่ 2 พ.ศ. 2543 แท้งบุตร ตั้งแต่ 1 เดือนแรก ไม่ทราบสาเหตุ
- ครั้งที่ 3 พ.ศ. 2556 (วันที่ 2 กันยายน 2556) ทำ Gilt อายุครรภ์ 25 สัปดาห์ น้ำเดินก่อน กำหนด น้ำหนักบุตรแรกเกิด 1,700 กรัม (ปัจจุบันยังอยู่ NICU รพ.ศิริราช)

แนวคิดเรื่องการอยู่ไฟ

“รู้จักการอยู่ไฟรีป่าว เหตุผลที่ไม่ได้อยู่ไฟ”

รู้จักจากคำบอกเล่าของคุณแม่ แต่ไม่ได้อยู่ไฟเมื่อตั้งครรภ์ทั้ง 2 ครั้ง เพราะคิดว่า ตัวเอง ผ่าตัดคลอดบุตร มีแผลผ่าตัดที่หน้าท้อง คิดว่าคนผ่าตัดคลอดบุตรจะไม่สามารถอยู่ไฟได้ (คุณแม่ที่ให้คำปรึกษาก็บอกว่า...ไม่ทราบ เพราะคนสมัยก่อนไม่มีใครผ่าตัดหน้าท้อง) กลัวแผลผ่าตัดจะแตก หรือแยก หรือเป็นอันตรายต่อตัวเอง

“มีอาการผิดปกติหลังคลอดรีป่าว”

มี คือรู้สึกร้อนๆ หนาวๆ โดยเฉพาะเวลาอากาศเย็นๆ จะหนาวง่ายกว่าคนอื่น ปลายมือ ปลายเท้าเย็น ถึงขนาดต้องหาผ้ามาห่มตัว ทนความเย็นไม่ค่อยได้ ตอนแรกก็ไม่รู้ ไม่ทราบว่าเกิดขึ้นได้อย่างไร พอปรึกษาแม่ แม่บอกว่า เป็นเพราะไม่ได้อยู่ไฟ เพราะคนเฒ่าคนแก่สมัยก่อนที่ไม่ได้อยู่

ไฟเค้าก็มีอาการแบบนี้กัน และห้องสูดทำynnองไม่แข็งแรง ยังอยู่ในตู้อบ แต่ต้องบีบนมใส่ขวดทุกวัน แต่ynnองไม่ได้ดูกระตุ้น ตอนแรกynnมนมไหลดี ประมาณ 2 สัปดาห์ หลังจากนั้นynnก็น้อยลงเรื่อยๆ กังวลว่าynnองโตขึ้นกว่านี้ หมายความว่าynnหนักมากขึ้น เกรงว่าynnนมจะไม่พอ จึงอยากมาปรึกษาพยาบาลที่ช่วยทำynnให้นมนมไหลดีขึ้นเหมือนเดิมด้วย

วิธีการดูแลรักษาที่นอกเหนือจากการอยู่ไฟ

“ดูแลตนเองอย่างไรหลังคลอด และได้ผลหรือไม่”

ดูแลตนเองก็ตามแพทย์แผนปัจจุบันสั่ง ดูแลแผล ปฏิบัติตามสั่งอย่างเคร่งครัด ออกกำลังกายสม่ำเสมอ เข้าสปาเป็นประจำ เพราะชอบการนวด การอบสมุนไพร ทำแล้วก็รู้สึกผ่อนคลาย สบายตัวดี เวลาทำงานเหนื่อยๆ ก็รู้สึกดี แต่อาการหนาวๆ ร้อนๆ หรือหนาวมากจนทนไม่ไหว ยังไม่หายไป

วิเคราะห์ธุรกิจของเรา

“รูปแบบคลินิก”

ถ้าเป็นคลินิกอยากให้บริการเป็นคลินิกที่มีการรับรองโดยกระทรวงสาธารณสุข เหตุผล คือ

1. ส่วนใหญ่หาข้อมูลทางอินเทอร์เน็ต เห็นแค่โฆษณา ตนเองไม่ค่อยเชื่อถือ เชื่อในรพ. มากกว่า ดังนั้นถ้าเป็นคลินิกก็น่าจะเป็นคลินิกที่มีการรองรับโดยกระทรวง คล้ายๆ รพ.
2. กลัวการบริการแบบ delivery เพราะ กลัวเป็นมิจฉาชีพ ฉะนั้นป้องกันไว้ดีกว่า แต่ถ้าคลินิกบริการ delivery ด้วยก็พิจารณาถึงความสะดวกอีกที

“ขั้นตอนการให้บริการ และรูปแบบบริการเสริม ที่เหมาะสม”

อยากให้บริการแบบขั้นตอนที่ครบถ้วนตามแบบโบราณ ที่ปลอดภัยโดยบุคลากรที่มีความรู้จริงๆ ไม่ทราบว่าขั้นตอนครบคืออะไรบ้าง เพราะดูในอินเทอร์เน็ตบางที่ก็เยอะมาก ดูแล้วเหนื่อย อย่างศิริราชก็มีไม่กี่ขั้นตอน ไม่รู้ว่าครบป่าว แต่อย่างไรก็ดูน่าเชื่อถือมากกว่า ต้องการความสบายๆ คล้ายสปา ตอนนี้น้ลูกไม่สบายอยู่รพ. แต่ถ้ากลับบ้านแล้ว คงลำบาก ถ้ามีคลินิก ก็น่าจะมีมุมให้คุณพ่อเลี้ยงลูกให้ด้วยก็น่าจะดี

“ราคาที่เหมาะสม”

อันนี้ไม่ทราบว่าราคาเท่าไรคือ เหมาะสม แต่โดยส่วนตัวเท่าไรก็ได้ แต่เป็นที่ที่น่าเชื่อถือได้ และปลอดภัย

“รูปแบบการตกแต่ง คลินิก”

อยากให้มีความเป็นไทย สวยๆ คล้ายสปา มีกลิ่นหอม ให้ความรู้สึกผ่อนคลาย

“ควรโฆษณาผ่านช่องทางไหน”

อยากให้มีการโคกัปรพ. เพื่อว่าปลอดภัยแล้ว มีคนมาบอกข้อดีของการอยู่ไฟแต่ละขั้นตอน หากจากอินเทอร์เน็ตแล้วยังงๆ เพราะเต็มไปหมด หรือถ้าเป็นอินเทอร์เน็ต ก็น่าจะสะดวก แต่อยากให้มีคนคอยตอบคำถาม หรือให้ความรู้ด้านขั้นตอน ข้อดี ข้อเสียได้ร่วมด้วย



ภาคผนวก จ
แบบฟอร์มการประเมินผลความพึงพอใจ



แบบประเมินผลความพึงพอใจ

วันที่- เวลา

ณ ห้อง หมายเลข

ส่วนที่ 1 ความพึงพอใจในการให้บริการ

ขอความกรุณากรอกแบบประเมินผลความพึงพอใจตามความรู้สึกของท่าน เพื่อนำไปใช้เป็น
แนวทางในการปรับปรุงการบริการครั้งต่อไป

ตารางที่ 2 แบบประเมินความพึงพอใจหลังการให้บริการ

ข้อมูลเกี่ยวกับการจัดงาน	ระดับความพึงพอใจ				
	มากที่สุด	มาก	ปานกลาง	น้อย	น้อยที่สุด
1. การประชาสัมพันธ์					
2. แพทย์ที่ให้การรักษา					
3. แพทย์ผู้ช่วย					
4. รูปแบบการบริการรักษา					
5. ระยะเวลาของการรักษา					
6. ความสะอาดปลอดภัยของสถานที่					
7. ความสะอาดปลอดภัย ของอุปกรณ์ที่ใช้ในการรักษา					
10. ภาพรวมของการบริการ					

ส่วนที่ 2 ข้อเสนอแนะ

.....

ขอขอบคุณทุกท่านที่ให้ความร่วมมือตอบแบบสอบถาม

ภาคผนวก จ

ตัวอย่างแผ่นพับประชาสัมพันธ์



Matheraphy+

Matheraphy คือ สถานพยาบาล ที่ให้บริการการอยู่ไฟ ในรูปแบบนวัตกรรมใหม่ สว่างมาตรฐานในการบริการ และ ความสะอาดปลอดภัย อาทิเช่น การรักษาด้วยแผ่นแผ่นไทยประยุกต์ที่รักษา การใช้สารสกัดสมุนไพร ที่ได้รับการรับรองจากองค์การเภสัชกรรม และ สถานพยาบาลที่มีความสะอาด ปลอดภัย นอกจากนี้ Matheraphy ยังมีการให้บริการนอกสถานที่ อีกด้วย

+ ประโยชน์ของการอยู่ไฟ

- ✓ ช่วยคืนลูกเข้าสู่ชีวิต (คลอดปกติ)
- ✓ ช่วยได้ร่างกายฟื้นตัว และ มีสุขภาพดี
- ✓ ช่วยได้ปริมาณน้ำนมมากขึ้น

+ รูปแบบการให้บริการ



+ ขั้นตอนการบริการ

1. การนวดแผนไทย
2. การประคบสมุนไพร
3. การกั้นหม้อเกลือ
4. การพอกผิว
5. การพอกสมุนไพร
6. การอบสมุนไพร

พิเศษสุด...ที่นี่เดียว
กับการพอกผิวด้วยสมุนไพร
สูตรพิเศษ "อังกษประเสน"
ช่วยในการลดกระชับสัดส่วน

*** ควบคุมการบริการโดย
แพทย์แผนไทยประยุกต์ศิริราช

+ ค่าบริการ

คิดค่าบริการเป็นครั้ง ครั้งละ 2,200 บาท
(4 ชั่วโมง / ครั้ง)

Delivery
การบริการนอกสถานที่จะคิดตามระยะทางจากคลินิก
กิโลเมตร: 8 บาท

Course
มีคอร์สที่แนะนำ คือ 3, 5 และ 7 ครั้ง
ซึ่งถ้ารับบริการครบจะได้รับส่วนลด
ในการรับบริการครั้งต่อไป



Clinic & Delivery

+ ติดต่อสอบถาม

Tel. 02- 641 4777 / 02 - 641 4888
Email : Matheraphy@co.th
Facebook : Matheraphy

Matheraphy
เลขที่ 178 / 11 ด.สาธิตปรน
เขตราษฎร์ กรุงเทพมหานคร 10400

ภาพที่ 11 ตัวอย่างโบว์ชัวร์ Matherphy

ภาคผนวก ข

รูปแบบมาตรฐานการให้บริการ (Standard operating procedure)

1. การเตรียมความพร้อม

ตาราง 3 การเตรียมความพร้อมก่อนเข้ารับบริการ

ลำดับ	ขั้นตอน	จุดประสงค์	รายละเอียด	อุปกรณ์	บุคลากร		ระยะเวลา
					ผู้ดำเนินงาน	จำนวน (คน)	
1	เตรียมข้อมูลผู้นัดหมายและให้บริการ	เตรียมข้อมูลผู้รับบริการก่อนเดินทางไปให้บริการ	เตรียมข้อมูลผู้รับบริการและปรีณข้อมูลประวัติผู้รับบริการในแต่ละวันให้แพทย์แผนไทยประยุกต์	คอมพิวเตอร์ และ เครื่องปริ้นเตอร์	เวชระเบียน	1	5 นาที
2	เตรียมอุปกรณ์และสมุนไพรสำหรับให้บริการ delivery	เตรียมอุปกรณ์และสมุนไพรเพื่อให้พร้อมก่อนการออกให้บริการ delivery	1. เตรียมอุปกรณ์สำหรับอยู่ไฟตามขั้นตอนการให้บริการดังนี้	1. กล่องใส่ชุดอุปกรณ์การอยู่ไฟ 2. รถตู้ 3. อุปกรณ์ทำความสะอาด	ผู้ช่วยแพทย์แผนไทย	1	15 นาที

ลำดับ	ขั้นตอน	จุดประสงค์	รายละเอียด	อุปกรณ์	บุคลากร		ระยะเวลา
					ผู้ดำเนินงาน	จำนวน (คน)	
			1. ชุดอุปกรณ์ ตรวจ 2. ชุดอุปกรณ์ สำหรับ การนวด ประคบ 3. ชุดอุปกรณ์ สำหรับ การขัดพอกผิว 4. ชุดอุปกรณ์ สำหรับ การทับหม้อ เกลือ 5. ชุดอุปกรณ์ สำหรับ การอบ สมุนไพร				

2. การตรวจรักษา

ตาราง 4 ขั้นตอนการตรวจรักษา

ลำดับ	ขั้นตอน	จุดประสงค์	รายละเอียด	อุปกรณ์	บุคลากร		ระยะเวลา
					ผู้ดำเนินงาน	จำนวน (คน)	
1	การซักประวัติ และตรวจร่างกาย	เพื่อประเมินภาวะหลังคลอด และแก้ไขปัญหภาวะหลังคลอด เฉพาะรายได้อย่างถูกต้อง และเหมาะสม <u>เงื่อนไข</u> - คลอดปกติ 7 วัน - ผ่าคลอด 30 - 45 วัน - หลังคลอด - ฝากคลอด 30 - 45 วัน - หลังคลอด	1. การซักประวัติ (การเจ็บป่วยหลังคลอด และประวัติการคลอด) 2. การตรวจร่างกาย 2.1 ตรวจร่างกาย เฉพาะที่ 2.2 ตรวจประเมินแผลหลังคลอด 2.3 วัดระดับมดลูก 3. อธิบายการบริการคุณแม่หลังคลอดและให้คำแนะนำการดูแลตนเองหลังคลอด 4. วางแผนการรักษาร่วมกับผู้มารับบริการ 5. ลงทะเบียนประวัติผู้ป่วยในคอมพิวเตอร์ในคลินิก	1. sphygmomanometer 2. stethoscope 3. Digital Thermometer 4. ไฟฉายแสงขาว 5. ชุดทำความสะอาดเครื่องมือ 6. ผ้าคลุม	แพทย์แผนไทยประยุกต์	1	15 นาที

**หมายเหตุ: แพทย์แผนไทยประยุกต์ เป็นผู้อธิบายผลการตรวจประเมินหลังคลอด ขั้นตอน วิธีการ ประโยชน์ของการรักษาและวางแผนการรักษาร่วมกับผู้รับบริการ

(จำนวนวัน) โดยตรวจเฉพาะวันแรก และวันสุดท้ายของการรับบริการในผู้รับบริการ delivery
ทุกรายเพื่อคัดกรองความเสี่ยงระดับระวางในการดูแลรักษา และติดตามผลการอยู่ไฟ

ตาราง 5 ขั้นตอนการทำหัตถการ

ลำดับ	ขั้นตอน	จุดประสงค์	รายละเอียด	อุปกรณ์	บุคลากร		ระยะเวลา
					ผู้ดำเนินงาน	จำนวน (คน)	
1	การนวดไทยแบบราชสำนัก	1. กระตุ้นการไหลเวียนเลือด น้ำเหลือง และกระตุ้นระบบประสาทให้ทำงานได้ดีขึ้น 2. ทำให้กล้ามเนื้อคลายตัว หลังการคลอดบุตร บรรเทาอาการปวดตึงตามส่วนต่างๆของร่างกาย	1. ให้ผู้รับบริการเปลี่ยนชุดที่เหมาะสมสำหรับการรับบริการ 2. นวดแบบราชสำนัก 2.1 นวดพื้นฐานขา + เปิดประตูลม 2.2 นวดพื้นฐาน + สัญญาณแขนด้านใน 2.3 นวดพื้นฐาน + สัญญาณแขนด้านนอก 2.4 นวดพื้นฐาน + สัญญาณหลัง 2.5 นวดพื้นฐาน + สัญญาณขาด้านนอก 2.6 นวดพื้นฐาน + สัญญาณขาด้านใน	เสื้อผ้า สำรองหากผู้รับบริการไม่มีชุดที่เหมาะสม	ผู้ช่วยแพทย์แผนไทย	1	60 นาที

ลำดับ	ขั้นตอน	จุดประสงค์	รายละเอียด	อุปกรณ์	บุคลากร		ระยะเวลา
					ผู้ดำเนินงาน	จำนวน (คน)	
2	การประกอบสมุนไพร	<p>1. กระตุ้นการไหลเวียนเลือด</p> <p>2. ลดอาการบวม บรรเทาอาการปวดกล้ามเนื้อ</p> <p>3. ลดอาการคัดตึง เต้านม</p>	<p>ใช้ลูกประคบที่ทำจากสมุนไพรหนึ่งให้ร้อน นานหรือกดคลึงบริเวณร่างกาย ได้แก่</p> <p>1. บริเวณหลังส่วนบน คอ บ่า ไหล่ แขน</p> <p>2. บริเวณหลังส่วนล่าง หลัง สะโพก ก้นกบ</p> <p>3. บริเวณขา ขาด้านใน ขาด้านนอก</p>	<p>มูมวางหมอนึ่ง</p> <p>ลูกประคบ</p> <p>1. ชั้นวางหมอนึ่ง</p> <p>2. หมอนึ่ง</p> <p>3. hot plate</p> <p>4. ผ้าขนหนูผืนเล็ก 2 ผืน</p> <p>5. ถังใส่ลูกประคบ</p> <p>ลูกประคบ (จำนวน 6 ลูก)</p> <p>1. ผ้าห่อลูกประคบ/เชือก</p> <p>2. สมุนไพร ได้แก่ ไพล ขมิ้นอ้อย ขมิ้นชัน ตะไคร้ ผิวมะกรูด พิมเสน การบูร</p>	ผู้ช่วยแพทย์แผนไทย	1	30 นาที

ลำดับ	ขั้นตอน	จุดประสงค์	รายละเอียด	อุปกรณ์	บุคลากร		ระยะเวลา
					ผู้ดำเนินงาน	จำนวน (คน)	
3	การทาบหม้อเกลือ	<p>1. ทำให้มดลูกเข้าอู่</p> <p>2. ช่วยขับน้ำคาวปลาของเสียที่ค้างค้ำหลังคลอด</p> <p>3. ช่วยทำให้กล้ามเนื้อหน้าท้องกระชับ และหน้าท้องยุบได้เร็ว</p> <p>4. ช่วยลดอาการบวมและ ปวดกล้ามเนื้อ และอาการปวดมดลูก</p>	<p><u>ขั้นตอนการเตรียม</u></p> <p>ใช้หม้อดินหรือหม้อตะนินใส่เกลือตั้งไฟให้ร้อน วางหม้อลงบนสมุนไพร ห่อด้วยผ้า</p> <p><u>ขั้นตอนการทาบหม้อเกลือ</u></p> <p>1. นำไปนารอบๆหน้าท้อง คุณแม่ ในท่านอนหงาย</p> <p>2. นานบริเวณกระเบนเหน็บ หลัง ขาด้านนอก และ ขาด้านในในท่านอนตะแคงสู่เข้า</p>	<p>1. หม้อตะนิน</p> <p>2 ใบ</p> <p>2. เตาแก๊ส และ ตะแกรงวาง แก๊สกระป๋อง (Delivery)</p> <p>3. ผ้าขาวบาง 4 ชั้น</p> <p>4. สมุนไพร สำหรับทาบหม้อเกลือ ได้แก่ ใบพลับพลึง ว่าน ชักมดลูก ไพล ว่านนางคำ ว่านมหาเมฆ ขมิ้นชันขมิ้น อ้อย การบูร เกลือสมุทร</p>	แพทย์แผนไทยประยุกต์	1	30 นาที

ลำดับ	ขั้นตอน	จุดประสงค์	รายละเอียด	อุปกรณ์	บุคลากร		ระยะเวลา
					ผู้ดำเนินงาน	จำนวน (คน)	
4	การพอก ผิว	เพื่อดูแล ผิวพรรณคุณ แม่หลัง คลอดให้ดี ขึ้นหลังการ คลอดบุตร เนื่องจากช่วง ตั้งครรภ์หญิง หลังคลอด มักมีผิวคล้ำ ขึ้น	1. นำขมิ้นชันบดผง ดินสอพอง มา ผสมให้เข้ากัน 2. นำส่วนประกอบ ดังกล่าวละลาย ในน้ำ ดังต่อไปนี้ตามลักษณะ ผิวคุณแม่ 2.1 น้ำสะอาดสำหรับผิว แพ้ง่าย 2.2 น้ำผึ้งหรือน้ำมัน สำหรับผิวแห้ง 2.3 น้ามะขามเปียก สำหรับผิวมัน 3. พอกผิวให้ทั่วตัว โดยเฉพาะ บริเวณที่มีรอยดำ ทั้ง ไว้ 20 นาที 4. เช็ดออกด้วยน้ำ สะอาด (ไม่ต้องขจัดถู)	1. ภาชนะ สำหรับใส่ สมุนไพร และ ส่วนผสม 2. ถังใส่น้ำทำ ความสะอาด 3. ฟองน้ำทำ ความสะอาด 4. สมุนไพร สำหรับพอกผิว ได้แก่ ขมิ้น ดินสอพอง น้ำผึ้ง น้ำสะอาด นม และ มะขามเปียก	ผู้ช่วย แพทย์ แผนไทย	1	30 นาที

ลำดับ	ขั้นตอน	จุดประสงค์	รายละเอียด	อุปกรณ์	บุคลากร		ระยะเวลา
					ผู้ดำเนินงาน	จำนวน (คน)	
5	การอบสมุนไพร	<p>1. กระตุ้นการไหลเวียนเลือด</p> <p>2. บรรเทาอาการปวดเมื่อยกล้ามเนื้อ</p> <p>3. ช่วยขับของเสียออกทางเหงื่อและขับน้ำคาวปลาในมดลูก</p> <p>4. ช่วยทำให้ผิวพรรณเต่งตึง</p>	<p>ขั้นตอนการเตรียมกระโจมอบ (delivery)</p> <p>1. ต้มน้ำให้เดือดประมาณ 15 นาที</p> <p>2. ใส่สมุนไพรอบตัวและสมุนไพรสดในน้ำเดือด</p> <p>3. ปิดกระโจมสมุนไพร</p> <p>ขั้นตอนการอบสมุนไพร</p> <p>- ให้ผู้รับบริการวัดระดับ Vital sign ก่อนอบ และอบ 2 ครั้ง ครั้งละ 10 นาที</p> <p>- ให้คุณแม่คั้นน้ำเกลือแร่สมุนไพร</p>	<p>1. เครื่องวัด vital sign อัตโนมัติ</p> <p>2. ผ้าขนหนูสำหรับคุณแม่</p> <p>3. ยาอบสมุนไพรสำเร็จรูป</p> <p>4. สมุนไพรสด ได้แก่ ตะไคร้ ลูกมะกรูด การบูร</p> <p>5. หม้อสุกี้</p> <p>6. กระโจมอบสมุนไพร</p> <p>7. เกลือแร่สมุนไพรบำรุงน้ำนม ได้แก่ เกลือ น้ำตาล และ น้ำนมราชสีห์ (สมุนไพรทั้งต้น)</p>	ผู้ช่วยแพทย์แผนไทย	1	30 นาที

ลำดับ	ขั้นตอน	จุดประสงค์	รายละเอียด	อุปกรณ์	บุคลากร		ระยะเวลา
					ผู้ดำเนินงาน	จำนวน (คน)	
6	การพอก สมุนไพรรอย ลครอยแตก และ กระชับผิว * ขั้นตอน พิเศษ ของ Matherapy +	1. ช่วยลด รอยแตกของ ผิวในส่วนที่ ขยาย 2. ช่วยทำให้ กล้ามเนื้อ กระชับขึ้น	ขั้นตอนการเตรียม 1. เตรียมสมุนไพรรอย ลครอยแตก สำหรับ ของ Matherapy+ บดแบบพอแห้ง นำมาพอกบริเวณที่ มีรอยแตก ได้แก่ หน้าท้อง แขน ขา 2. ใช้ผ้าพัน Elastic รอบลำตัว แขน ขาทิ้งไว้ 20 นาที	1. สมุนไพรรอย ลครอยแตก พริกไทย ข่า กระชาย หอม กระเทียม มหาหิงค์ ขาดำ ตะไคร้ หอม ใบขี้เหล็ก ใบทองแดง ใบมะขาม ใบ เลี่ยน ใบมะค่าไก่ 2. เครื่องบด สมุนไพรรอย ลครอยแตก 3. ผ้าพัน Elastic	ผู้เตรียม สมุนไพรรอย ลครอยแตก ผู้ทำ หัตถการ ผู้ช่วย แพทย์ แผนไทย	1	30 นาที

3. การบริการหลังการขาย

ตาราง 6 ขั้นตอนการบริการหลังการขาย

ลำดับ	ขั้นตอน	จุดประสงค์	รายละเอียด	อุปกรณ์	บุคลากร		ระยะเวลา
					ผู้ดำเนินงาน	จำนวน (คน)	
1	ประเมินผล การ ให้บริการ ของ พนักงาน ของ พนักงาน	1. เพื่อใช้ ในการ ตรวจสอบว่า พนักงานนั้น ให้บริการ ตามขั้นตอน ที่ได้วางไว้ หรือไม่ 2. ระบบการ คิดค่าเคส ให้แก่ พนักงาน เพื่อเป็น แรงจูงใจให้ พนักงานมี การทำงานที่ ดี	ใช้ระบบประเมินผล ผ่านทาง website	คอมพิวเตอร์ หรือ Smartphone	-	-	15 นาที